

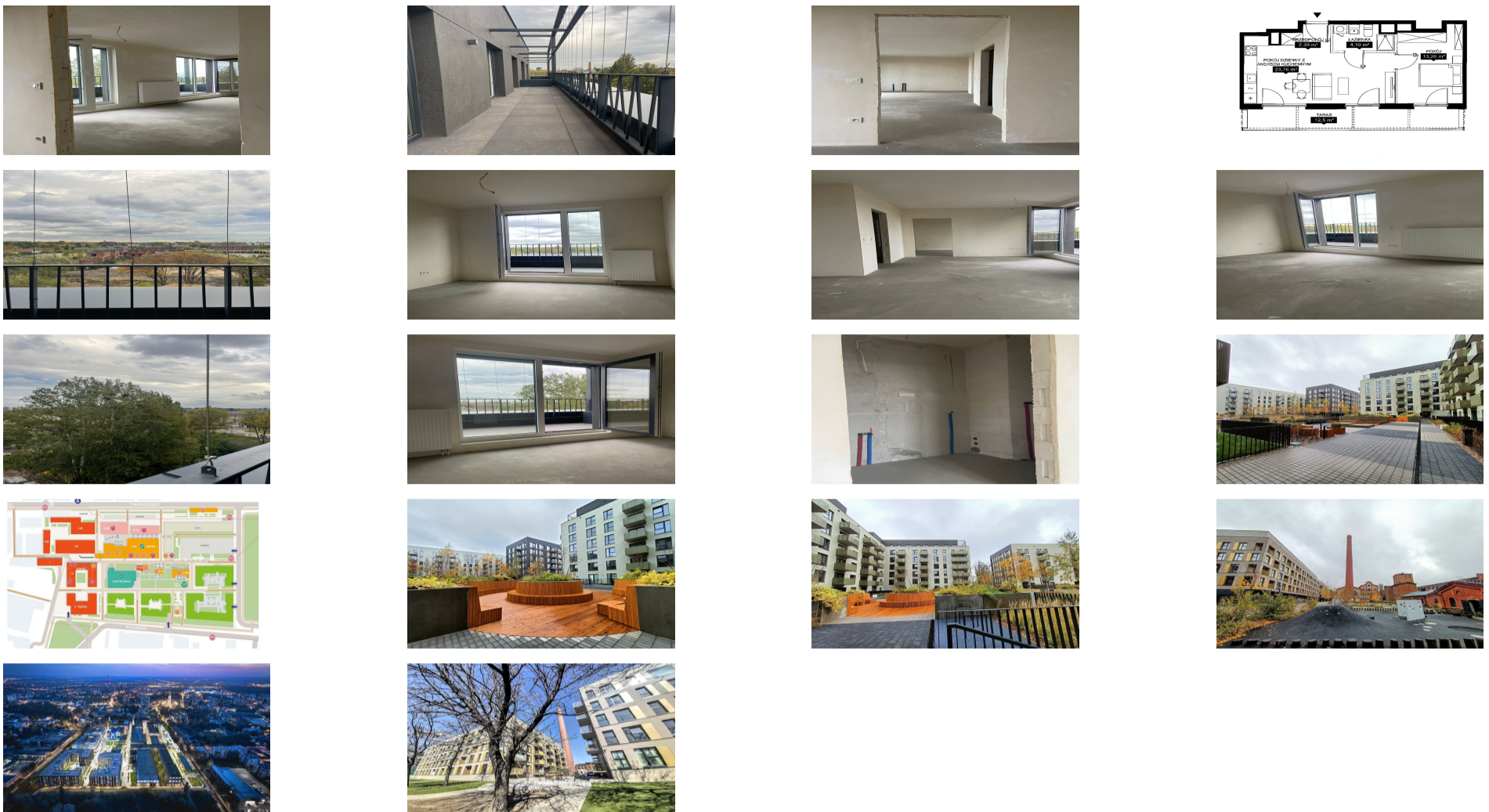
Łódź,  
**Wohnung 44 m<sup>2</sup>**

44 | 2 | 6  
Meter | Zimmer | Boden

**Vertrieb**

Preis **580 190 PLN**  
Preis pro m<sup>2</sup> **13 000 PLN**





## Beschreibung des Angebots:

O FUZZI: Deweloper Echo Investment buduje na terenie dawnej fabryki Karola Scheiblera osiedle składające się z 20 budynków o różnorodnym przeznaczeniu, z czego 14 to zaadoptowane budynki historyczne - Jego sercem będzie zabytkowa, secesyjna elektrociepłownia i plac wokół. Obecnie kolejne budynki są już oddawane do użytkowania, w jednym z nich działa market Żabka.

Lokalizacja osiedla: Centrum Łodzi - pomiędzy ulicami Piotrkowską, Tymienieckiego, Kilińskiego i Milionową.

**PIĘKNE, JASNE MIESZKANIE Z DUŻYM TARASEM - 12,5 m - ostatnie piętro, nowy budynek - Fuzja, budynek F**  
**MIESZKANIE W STANIE DEWELOPERSKIM!**  
**KLUCZE W AGENCJI!**

**OPIS MIESZKANIA:** Nowe, mieszkanie 2 pokojowe z pięknym tarasem, w stanie deweloperskim. W mieszkaniu są 3 duże, podwójne okna (do podłogi), które idealnie doświetlają przestrzeń.

Komfortowe mieszkanie położone w budynku F

Mieszkanie składa się z:

- jasnego pokoju z aneksem kuchennym z 2 wyjściami na balkon - 23.7m
- sypialni z dużym oknem, również z wyjściem na balkon - 13.2 m
- łazienki - 4.10m
- przedpokoju - 2.39 m
- tarasu - aż 12,5 m<sup>2</sup> dodatkowej przestrzeni!

Mieszkanie w standardzie deweloperskim, klucze w Agencji - zapraszamy na oglądanie.

Doskonała oferta inwestycyjna.

**OSIEDLE:** Fuzja, to nowa przestrzeń miejska przyjazna do życia, pracy i odpoczynku. Projekt będzie się składał z czterech budynków mieszkaniowych z ponad 600 lokalami, a także z biur o łącznej powierzchni około 40 tys. mkw. W historycznych budynkach znajdzie się również przestrzeń na usługi, sklepy i restauracje.

Powstaną nowe place miejskie, przestrzenie wspólne i tereny zielone, które zajmą prawie 4 ha. Mieszkańcy oraz użytkownicy Fuzji będą mogli skorzystać z licznych udogodnień, wśród których są usługi car sharingu, ścieżki rowerowe, stacje serwisowe dla rowerów, paczkomaty czy ładowarki elektryczne. Wszystko to sprawi, że Fuzja - przemyślana w każdym detalu, wyjątkowa inwestycja, będzie unikalnym miejscem na mapie Łodzi, atrakcyjnym dla mieszkańców i turystów.

**Sie sind an dieser Immobilie interessiert  
kontaktieren Sie uns für einen Termin.**

**Rufen Sie uns an  
+48 537 500 745**

**Eine Nachricht senden  
info@warsawproperties.pl**