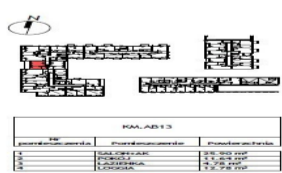
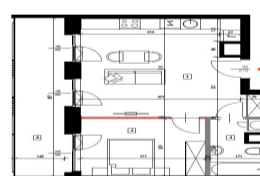


Łódź, Łódź-Śródmieście
Wohnung 42 m²

42 | 2 | 3
Meter | Zimmer | Boden

Vertrieb

Preis **465 410 PLN**
Preis pro m² **11 000 PLN**



Beschreibung des Angebots:

NA SPRZEDAŻ: nowe mieszkanie 2 pokojowe w nowym budynku przy ul. Piotrkowskiej
Osiedle: Strefa Progress znanego developera OKAM

Mieszkanie zarezerwowane!
Mamy w ofercie podobne mieszkania na tym osiedlu. Zadzwoń i umów się na oglądanie.

LOKALIZACJA: Łódź, Śródmieście, prestiżowa zielona lokalizacja, w pobliżu kampusu Politechniki Łódzkiej, w pobliżu znajduje się również kompleks University Business Park będący siedzibą firm międzynarodowych.

NOWE, NOWOCZESNE OSIEDLE - Strefa Progress to inwestycja dla klientów ceniących sobie nie tylko bliskość centrum miasta i dobrą komunikację, ale także dobrą architekturę i standard osiedla. Mieszkańcy będą mogli korzystać z piaszczystej plaży w Strefie Piotrkowska 217 ale także z własnego ogrodu na wewnętrznym dziedzińcu, cieszącego oko bujną roślinnością. W zasięgu spaceru liczne restauracje, kawiarnie i lokale usługowe. Strefa Progress składa się z kompleksu budynków mieszkalnych różnej wysokości wkomponowanych w istniejącą architekturę ulicy Piotrkowskiej. Inwestycja znanego dewelopera OKAM

OPIS APARTAMENTU: Mieszkanie 2 pokojowe z dużą loggią, znajduje się na 3 piętrze w nowym budynku i składa się z następujących pomieszczeń:
- salon z aneksem kuchennym o powierzchni 25,90 m²
- osobna sypialnia o powierzchni 11,64 m²
- łazienka o powierzchni 4,78 m²
- balkon typu loggia z widokiem południowym - 12,78 m

Lokal z widokiem na ulicę.

Mieszkanie w stanie deweloperskim.

SPRZEDAŻ: w formie cesji umowy deweloperskiej.

Jako agencja nieruchomości pobieramy opłatę za usługę pośrednictwa w formie prowizji. Niniejsze ogłoszenie ma charakter wyłącznie informacyjny i nie stanowi oferty w rozumieniu art. 66 § 1 Kodeksu Cywilnego.

OKOLICA: Strefa Progress powstaje przy ulicy Piotrkowskiej - jednej z najbardziej znanych ulic w kraju, Piotrkowska to jednocześnie najdłuższy polski deptak to wizytówka Łodzi, pełna mieszkańców i turystów o każdej porze roku, W kamienicach i pałacach przy ulicy Piotrkowskiej znajdują się sklepy, restauracje, kawiarnie, ogrody, puby i kluby muzyczne.

Piotrkowska tętni życiem przez cały rok, a odbywające się obok niej targi i festiwale dodają jej niepowtarzalnego uroku.

**Sie sind an dieser Immobilie interessiert
kontaktieren Sie uns für einen Termin.**

**Rufen Sie uns an
+48 537 500 745**

**Eine Nachricht senden
info@warsawproperties.pl**