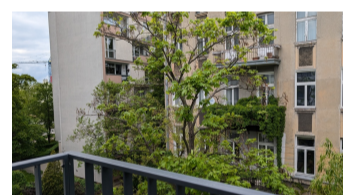
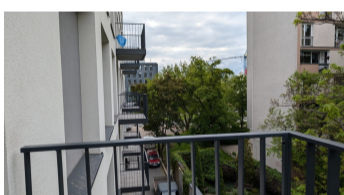
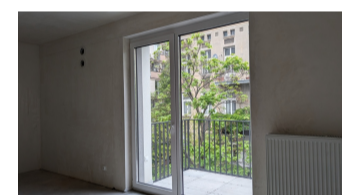
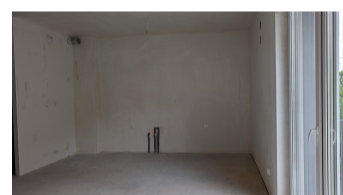
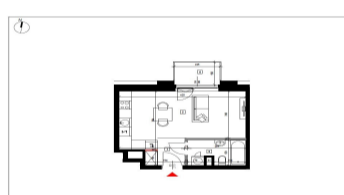
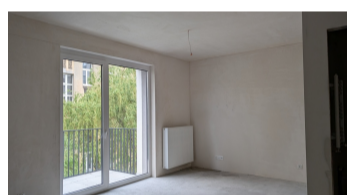


Łódź, Łódź-Śródmieście
Wohnung 28 m²

28 | 1 | 3
Meter | Zimmer | Boden

Vertrieb

Preis **316 360 PLN**
Preis pro m² **11 000 PLN**



Beschreibung des Angebots:

NA SPRZEDAŻ: nowe, ładne studio w nowym budynku przy ul. Piotrkowskiej
Klucze w AGENCJI - Zadzwoń i umów się na oglądanie: 786 103 101
Osiedle: Strefa Progress znanego developera OKAM

LOKALIZACJA: Łódź, Śródmieście, prestiżowa zielona lokalizacja, w pobliżu kampusu Politechniki Łódzkiej, w pobliżu znajduje się również kompleks University Business Park będący siedzibą firm międzynarodowych.

NOWE, NOWOCZESNE OSIEDLE - Strefa Progress to inwestycja dla klientów ceniących sobie nie tylko bliskość centrum miasta i dobrą komunikację, ale także dobrą architekturę i standard osiedla. Mieszkańcy będą mogli korzystać z piaszczystej plaży w Strefie Piotrkowska 217 ale także z własnego ogrodu na wewnętrznym dziedzińcu, cieszącego się bujną roślinnością. W zasięgu spaceru liczne restauracje, kawiarnie i lokale usługowe. Strefa Progress składa się z kompleksu budynków mieszkalnych różnej wysokości wkomponowanych w istniejącą architekturę ulicy Piotrkowskiej. Inwestycja znanego dewelopera OKAM

OPIS APARTAMENTU: Mieszkanie 1-pokojowe, z dużym oknem balkonowym, znajduje się na 3 piętrze w nowym budynku i składa się z następujących pomieszczeń:

- salon z aneksem kuchennym o powierzchni 19,95 m²
- przedpokój z miejscem na szafę 4,08 m²
- łazienka o powierzchni 4,69 m²

Lokal z widokiem na tereny wokół osiedla,
Mieszkanie w stanie deweloperskim.
Klucze w Agencji, umówi się i zobacz inne dostępne lokale.

Jako agencja nieruchomości pobieramy opłatę za usługę pośrednictwa w formie prowizji. Niniejsze ogłoszenie ma charakter wyłącznie informacyjny i nie stanowi oferty w rozumieniu art. 66 § 1 Kodeksu Cywilnego.

OKOLICA: Strefa Progress powstaje przy ulicy Piotrkowskiej - jednej z najbardziej znanych ulic w kraju, Piotrkowska to jednocześnie najdłuższy polski deptak to wizytówka Łodzi, pełna mieszkańców i turystów o każdej porze roku, W kamienicach i pałacach przy ulicy Piotrkowskiej znajdują się sklepy, restauracje, kawiarnie, ogrody, puby i kluby muzyczne. Piotrkowska tętni życiem przez cały rok, a odbywające się obok niej targi i festiwale dodają jej niepowtarzalnego uroku.

**Sie sind an dieser Immobilie interessiert
kontaktieren Sie uns für einen Termin.**

**Rufen Sie uns an
+48 537 500 745**

**Eine Nachricht senden
info@warsawproperties.pl**