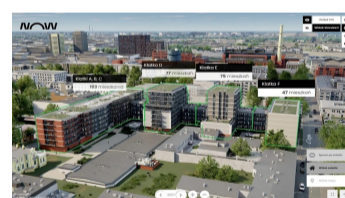
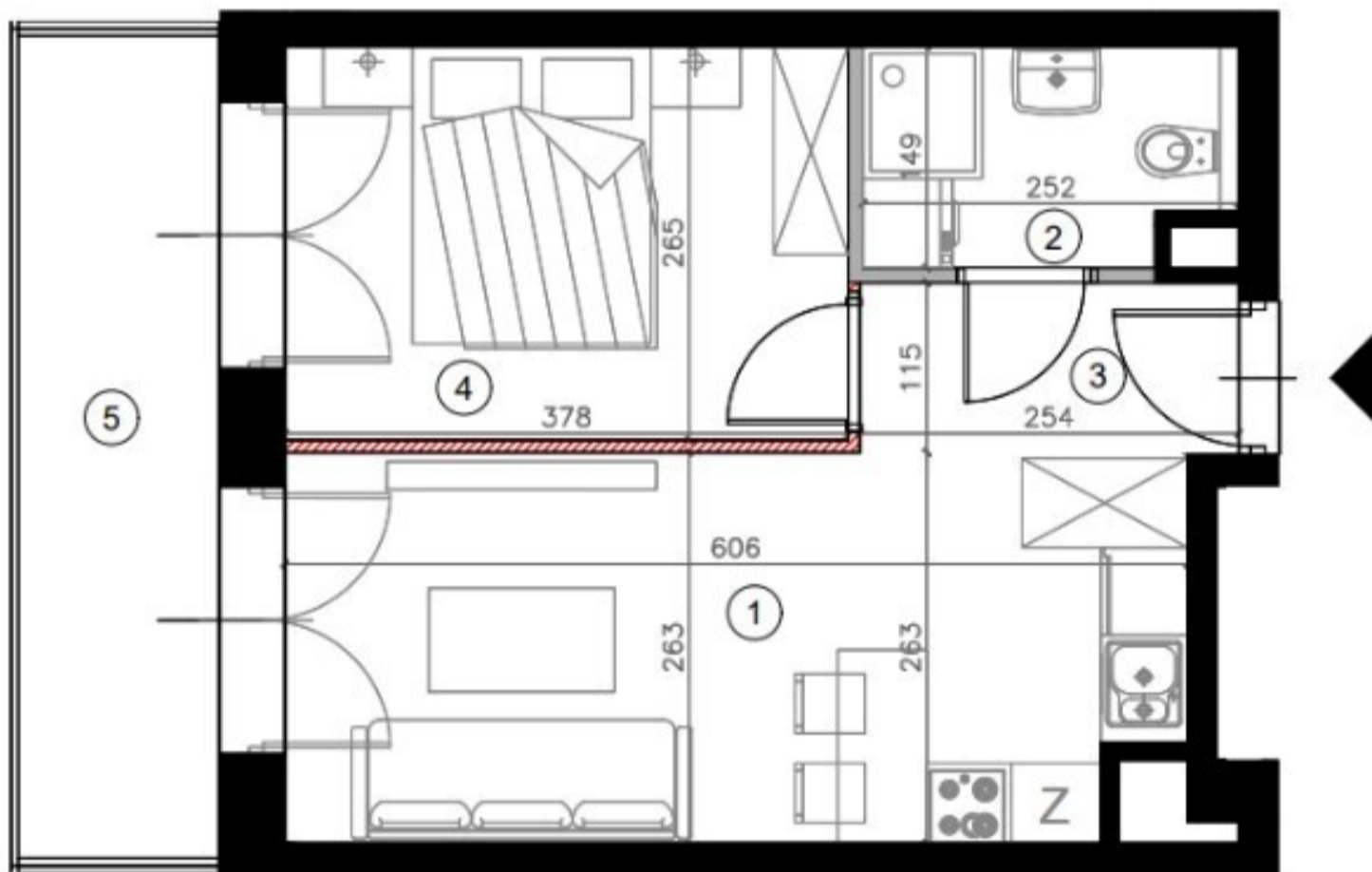


Łódź, Łódź-Śródmieście  
**Wohnung 32 m<sup>2</sup>**

32 | 2 | 1  
Meter | Zimmer | Boden

**Vertrieb**

Preis **367 293 PLN**  
Preis pro m<sup>2</sup> **11 460 PLN**



**NOW**

**BUDYNEK F**

| POSZCZEGÓLNE       | KOD | WYMIAR |
|--------------------|-----|--------|
| 1. SALON Z ANEKSEM | 10  | 15,74  |
| 2. KUCHNIA         | 11  | 5,00   |
| 3. SYPIALNIA       | 12  | 9,92   |
| 4. ŁAZIDKO         | 13  | 5,00   |
| 5. BALKON          | 14  | 7,69   |
| 6. KORYTARZ        | 15  | 2,00   |
| 7. TOILET          | 16  | 1,00   |
| 8. KUCHENNA        | 17  | 1,00   |
| 9. KUCHENNA        | 18  | 1,00   |
| 10. KUCHENNA       | 19  | 1,00   |
| 11. KUCHENNA       | 20  | 1,00   |
| 12. KUCHENNA       | 21  | 1,00   |
| 13. KUCHENNA       | 22  | 1,00   |
| 14. KUCHENNA       | 23  | 1,00   |
| 15. KUCHENNA       | 24  | 1,00   |
| 16. KUCHENNA       | 25  | 1,00   |
| 17. KUCHENNA       | 26  | 1,00   |
| 18. KUCHENNA       | 27  | 1,00   |
| 19. KUCHENNA       | 28  | 1,00   |
| 20. KUCHENNA       | 29  | 1,00   |
| 21. KUCHENNA       | 30  | 1,00   |
| 22. KUCHENNA       | 31  | 1,00   |
| 23. KUCHENNA       | 32  | 1,00   |
| 24. KUCHENNA       | 33  | 1,00   |
| 25. KUCHENNA       | 34  | 1,00   |
| 26. KUCHENNA       | 35  | 1,00   |
| 27. KUCHENNA       | 36  | 1,00   |
| 28. KUCHENNA       | 37  | 1,00   |
| 29. KUCHENNA       | 38  | 1,00   |
| 30. KUCHENNA       | 39  | 1,00   |
| 31. KUCHENNA       | 40  | 1,00   |
| 32. KUCHENNA       | 41  | 1,00   |
| 33. KUCHENNA       | 42  | 1,00   |
| 34. KUCHENNA       | 43  | 1,00   |
| 35. KUCHENNA       | 44  | 1,00   |
| 36. KUCHENNA       | 45  | 1,00   |
| 37. KUCHENNA       | 46  | 1,00   |
| 38. KUCHENNA       | 47  | 1,00   |
| 39. KUCHENNA       | 48  | 1,00   |
| 40. KUCHENNA       | 49  | 1,00   |
| 41. KUCHENNA       | 50  | 1,00   |
| 42. KUCHENNA       | 51  | 1,00   |
| 43. KUCHENNA       | 52  | 1,00   |
| 44. KUCHENNA       | 53  | 1,00   |
| 45. KUCHENNA       | 54  | 1,00   |
| 46. KUCHENNA       | 55  | 1,00   |
| 47. KUCHENNA       | 56  | 1,00   |
| 48. KUCHENNA       | 57  | 1,00   |
| 49. KUCHENNA       | 58  | 1,00   |
| 50. KUCHENNA       | 59  | 1,00   |
| 51. KUCHENNA       | 60  | 1,00   |
| 52. KUCHENNA       | 61  | 1,00   |
| 53. KUCHENNA       | 62  | 1,00   |
| 54. KUCHENNA       | 63  | 1,00   |
| 55. KUCHENNA       | 64  | 1,00   |
| 56. KUCHENNA       | 65  | 1,00   |
| 57. KUCHENNA       | 66  | 1,00   |
| 58. KUCHENNA       | 67  | 1,00   |
| 59. KUCHENNA       | 68  | 1,00   |
| 60. KUCHENNA       | 69  | 1,00   |
| 61. KUCHENNA       | 70  | 1,00   |
| 62. KUCHENNA       | 71  | 1,00   |
| 63. KUCHENNA       | 72  | 1,00   |
| 64. KUCHENNA       | 73  | 1,00   |
| 65. KUCHENNA       | 74  | 1,00   |
| 66. KUCHENNA       | 75  | 1,00   |
| 67. KUCHENNA       | 76  | 1,00   |
| 68. KUCHENNA       | 77  | 1,00   |
| 69. KUCHENNA       | 78  | 1,00   |
| 70. KUCHENNA       | 79  | 1,00   |
| 71. KUCHENNA       | 80  | 1,00   |
| 72. KUCHENNA       | 81  | 1,00   |
| 73. KUCHENNA       | 82  | 1,00   |
| 74. KUCHENNA       | 83  | 1,00   |
| 75. KUCHENNA       | 84  | 1,00   |
| 76. KUCHENNA       | 85  | 1,00   |
| 77. KUCHENNA       | 86  | 1,00   |
| 78. KUCHENNA       | 87  | 1,00   |
| 79. KUCHENNA       | 88  | 1,00   |
| 80. KUCHENNA       | 89  | 1,00   |
| 81. KUCHENNA       | 90  | 1,00   |
| 82. KUCHENNA       | 91  | 1,00   |
| 83. KUCHENNA       | 92  | 1,00   |
| 84. KUCHENNA       | 93  | 1,00   |
| 85. KUCHENNA       | 94  | 1,00   |
| 86. KUCHENNA       | 95  | 1,00   |
| 87. KUCHENNA       | 96  | 1,00   |
| 88. KUCHENNA       | 97  | 1,00   |
| 89. KUCHENNA       | 98  | 1,00   |
| 90. KUCHENNA       | 99  | 1,00   |
| 91. KUCHENNA       | 100 | 1,00   |

## Beschreibung des Angebots:

ŁADNE MIESZKANIE 2 POKOJOWE | 1 PIĘTRO | DUŻY BALKON - 7,7 m  
Nowa inwestycja znanego dewelopera OKAM w nowym centrum Łodzi - NOW by OKAM.

O OSIEDLU: Nowa inwestycja mieszkaniowa - NOW. W centrum miasta przy ul. Dowborczyków 18.  
Planowane udogodnienia: reprezentacyjne lobby / strefa fitness / taras na dachu / zielone dziedzińce / strefa workout / hulajnogi i rowery / smart home (rozwiązania inteligentnego domu)  
Planowane oddanie inwestycji do użytku: 2026 rok.  
Projekt jest skierowany do osób, stawiających na przyjazne otoczenie i atrakcyjną infrastrukturę miejską. Nowy projekt mieszkaniowy od OKAM będzie sąsiadować z już odrestaurowanym, wielofunkcyjnym kompleksem biurowym - ŁÓDŹ.WORK.

### OPIS MIESZKANIA:

Mieszkanie w stanie deweloperskim.  
Odbiór kluczy: planowany na rok 2026

Ładne mieszkanie w części A położone na 1 piętrze, z dużym balkonem - wystawa zachodnia na tereny osiedla  
- salon z aneksem kuchennym z dużymi oknami balkonowymi - 15,74 m - z wyjściem na duży balkon o wielkości 7,69 m  
- sypialnia - 9,92 m

- łazienka - 3,49 m  
- przedpokój - 2,90 m  
Mieszkanie w stanie deweloperskim.  
Cesja umowy deweloperskiej.

Jako biuro nieruchomości pobieramy za usługę pośrednictwa wynagrodzenie w formie prowizji. Niniejsze ogłoszenie jest wyłącznie informacją i nie stanowi oferty w rozumieniu art. 66 § 1 Kodeksu Cywilnego.

---

**Sie sind an dieser Immobilie interessiert  
kontaktieren Sie uns für einen Termin.**

**Rufen Sie uns an  
+48 537 500 745**

**Eine Nachricht senden  
info@warsawproperties.pl**