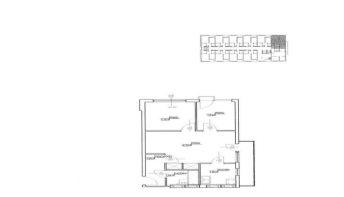
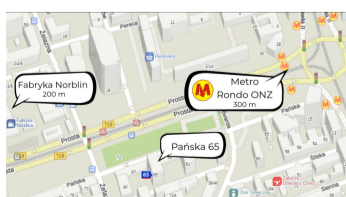
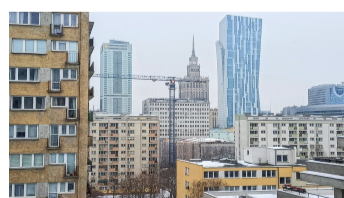
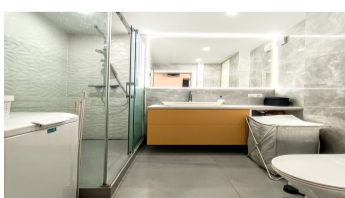
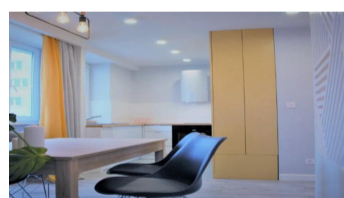
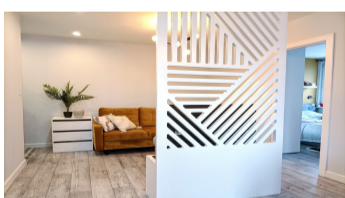
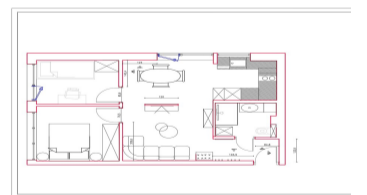


Warszawa, Wola
Wohnung 46 m²

46 Meter | 3 Zimmer | 8 Boden

Vertrieb

Preis **950 000 PLN**
Preis pro m² **20 518 PLN**



Beschreibung des Angebots:

RONDO ONZ | 46,3 m | PAŃSKA | 3 ZIMMER | NACH RENOVIERUNG UND AUSSTATTUNG Hervorragendes Investitionsangebot, in ausgezeichneter Lage, direkt neben der U-Bahn Rondo ONZ, Norblin Factory, Browary Warszawskie. Der Preis ist verhandelbar. GEBÄUDE: Nach der Generalrenovierung der Fassade und der gemeinsamen Teile. Der Block hat eine komplett neue Fassade, wurde isoliert und optisch aufgefrischt. Alle Balkone wurden durch moderne Glaskonstruktionen mit Stahlelementen ersetzt. Eine solche Renovierung soll durch die gesamte Wohnsiedlung an der Pańska Straße gehen – die Gebäude werden definitiv optisch und funktionell gewinnen. Im Gebäude gibt es zwei Aufzüge, Fahrradraum, Überwachung. Zur Wohnung gehört auch ein Keller. WOHNUNG: Hell und elegant, modern eingerichtet, nach der Generalsanierung im Jahr 2020 – CIMATISIERUNG in jedem Zimmer (3 Einheiten). Zusätzlich ein Souterrain. besteht aus einem Wohnzimmer (ca. 19 m²) kombiniert mit einer modernen Küchenzeile (4,8 m²), 2 separaten Schlafzimmern (7 m² und 9,3 m²) einem kleinen Flur (3 m²) und einem Badezimmer (3,5 m²). Die Wohnung hat 2 Balkone – einen größeren mit Ausgang vom Wohnzimmer und einen kleinen mit Ausgang vom kleineren Schlafzimmer. Die Wohnung ist komplett möbliert: – Im Wohnzimmer gibt es ein bequemes Ecksofa, einen Tisch mit 4 Stühlen, einen Fernseher, einen Kleiderschrank – In der Küchenzeile gibt es Möbel mit Haushaltsgeräten – In den Schlafzimmern gibt es Betten und Kleiderschränke – Im Badezimmer gibt es einen Schrank über der Toilette und unter dem Waschbecken. Die Investition wurde getätigt, die Wohnung ist fertig zur Vermietung, der Preis beinhaltet die komplette Einrichtung und Ausstattung.

LOKALISIERUNG: Die prestigeträchtige Lage des Objekts im Zentrum von Warschau bietet Zugang zur gesamten städtischen Infrastruktur. 5 Minuten zu Fuß zur U-Bahn-Station RONDO ONZ und zum kultigen NORBLIN'S FABRIC. Der PLAC EUROPEJSKI, das WARSCHAUER BIERHAUS und das RONDO DASZYŃSKIEGO sind in 10 Minuten zu Fuß zu erreichen. In der Nachbarschaft befinden sich zahlreiche Einzelhandels-, Dienstleistungs- und Unterhaltungseinrichtungen sowie Geschäftszentren – Warsaw Spire und Rondo 1. Ein hervorragender Verkehrsknotenpunkt, der einen schnellen Zugang sowohl zum Stadtzentrum als auch zu anderen Stadtteilen Warschaus ermöglicht. Zahlreiche Bus- und Straßenbahnhaltestellen in der Nähe. OPTIONAL: Parkplatz im Erdgeschoss zur Miete bei der Immobilienverwaltung. Die Wohnung ist vollständig im Eigentum der KW (Grundbuchamt). Monatliche Miete an die Verwaltung: 560 PLN. Bei Vorauszahlungen für zwei Personen 1060 PLN Als Immobilienbüro berechnen wir eine Gebühr für die Vermittlungsleistung in Form einer Provision.

**Sie sind an dieser Immobilie interessiert
kontaktieren Sie uns für einen Termin.**

**Rufen Sie uns an
+48 537 500 745**

**Eine Nachricht senden
info@warsawproperties.pl**