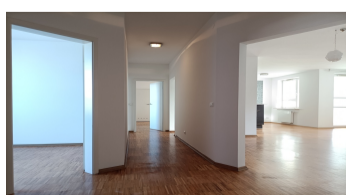
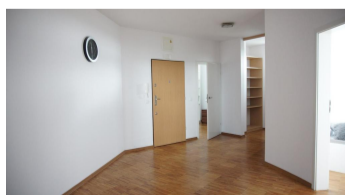
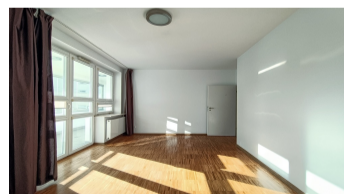
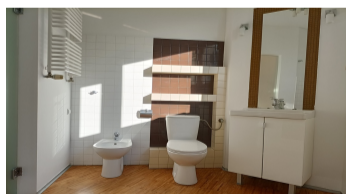
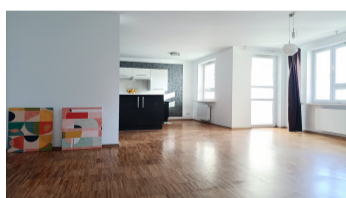
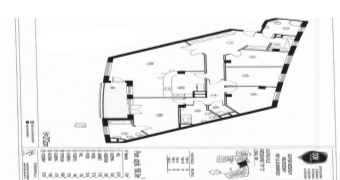


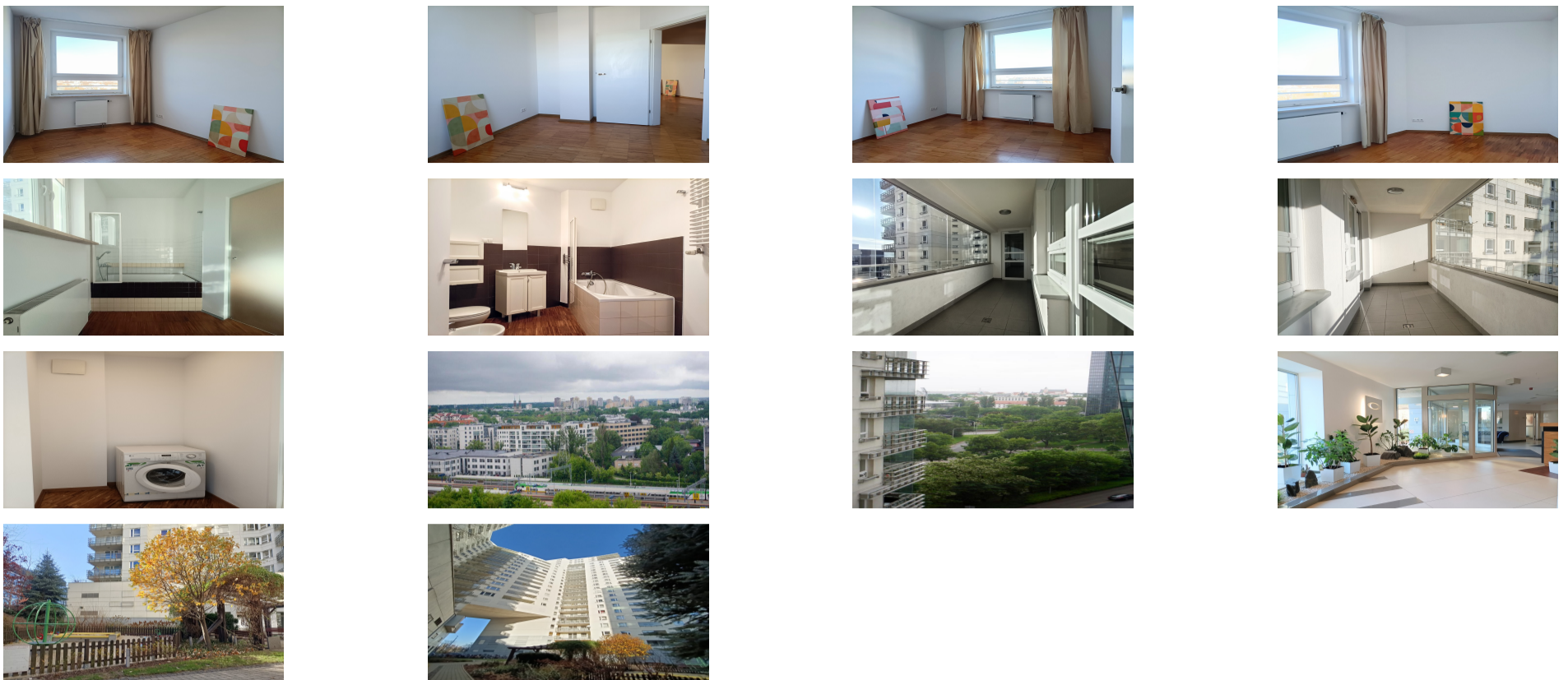
Warszawa, Śródmieście  
**Wohnung 160 m<sup>2</sup>**

160 Meter | 5 Zimmer | 11 Boden

**Vertrieb**

Preis **2 640 000 PLN**  
Preis pro m<sup>2</sup> **16 500 PLN**





## Beschreibung des Angebots:

Duży, słoneczny, 5 pokojowy apartament, Śródmieście, tuż przy stacji metra Gdańska. Położony w apartamentowcu Gdańskim w doskonale skomunikowanym miejscu. Dookoła spokojna dzielnica, spacerem do Centrum Arkadia i Starego Miasta.

Mieszkanie stanowi idealną przestrzeń zarówno dla dużej rodziny jak i na działalność np. biuro, kancelarię lub gabinet.

ŚRÓDMIEŚCIE | METRO GDAŃSKA | 160 m | SŁOMIŃSKIEGO | 5 POKOI | BALKON | 11 PIĘTRO | PANORAMICZNY WIDOK | MURANÓW

**BUDYNEK:** Apartamentowiec GDAŃSKI położony jest tuż przy stacji metra Warszawa - Gdańska. Nowoczesny budynek, 16 piętrowy, z szybkimi widami, z recepcją i całodobową ochroną. W bliskiej odległości od Starego Miasta i centrum stolicy. W środku osiedla niewielkie zielone patio. Możliwość wyjścia w kierunku stacji metra oraz w kierunku ulicy Pokornej, jest zielony skwer oraz nowoczesne biurowce. Na parterze budynku piekarnia, w podziemiach parking dla mieszkańców.

**OPIS APARTAMENTU:** Słoneczny, dwustronny, obszerny, 5 - pokojowy apartament o powierzchni 160 m, położony na 11 piętrze w 16 piętrowym, nowoczesnym apartamentowcu.

- przestronny salon z wyjściem na balkon, połączony z aneksem kuchennym
- w pełni wyposażony aneks kuchenny, z wyspą oraz dużym oknem
- 1 duża sypialnie z własną łazienką, z dużym oknem i wyjściem na balkon
- 3 mniejsze sypialnie
- 1 gabinet (z możliwością zaadaptowania na 3-cią łazienkę)
- 2 duże łazienki z wannami, jedna prywatna w głębi mieszkania przy dużej sypialni
- garderoba
- długi balkon, zabudowany szybami chroniącymi przed deszczem i wiatrem
- pomieszczenie gospodarcze z pralką
- duży przedpokój
- część prywatna (sypialnie i łazienki) oddzielona drzwiami i korytarzem

Na podłodze naturalny parkiet niezwykle wytrzymały (tzw parkiet techniczny)

Duże okna z widokiem na panoramę Warszawy.

Do mieszkania przynależy miejsce postojowe w garażu podziemnym - dodatkowo płatne 60 000 zł.

Mieszkanie stanowi pełną własność z Księżą Wieczystą. Aktualny czynsz administracyjny: 2318 PLN.

Jako biuro nieruchomości pobieramy za usługę pośrednictwa wynagrodzenie w formie prowizji. Niniejsze ogłoszenie jest wyłącznie informacją i nie stanowi oferty w rozumieniu art. 66 § 1 Kodeksu Cywilnego.

**OKOLICA:** W pobliżu doskonale zorganizowana dzielnica - liczne sklepy, lokale usługowe, siłownie, kryty basen, apteki, szkoły, poczta, przychodnie medyczne. W bliskim sąsiedztwie Stare Miasto, Centrum Handlowe Arkadia, Park Traugutta i tereny zielone.

**TRANSPORT:** Lokalizacja idealna pod względem komunikacyjnym tuż przy budynku: stacja metra Dworzec Gdański oraz liczne przystanki tramwajowe i autobusowe. W pobliżu główne arterie komunikacyjne miasta.

**Sie sind an dieser Immobilie interessiert  
kontaktieren Sie uns für einen Termin.**

**Rufen Sie uns an  
+48 537 500 745**

**Eine Nachricht senden  
info@warsawproperties.pl**