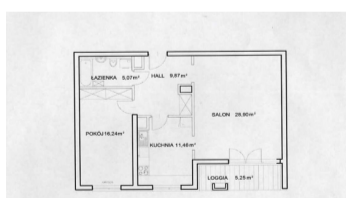
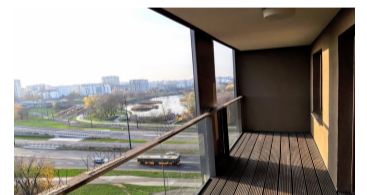


Warszawa, Mokotów
Wohnung 71 m²

71 | 2 | 8
 Meter | Zimmer | Boden

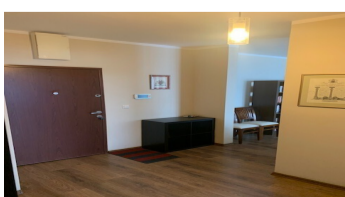
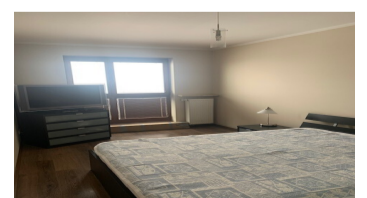
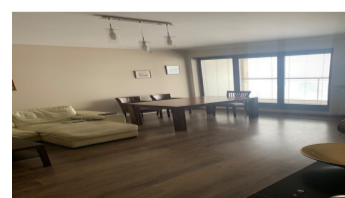
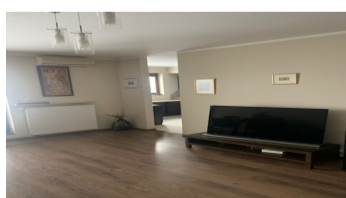
Vertrieb

Preis **1 380 000 PLN**
 Preis pro m² **19 290 PLN**



ZESTAWIENIE POWIERZCHNI

1 HALL	9,87 m ²
2 KUCHNIA	11,46 m ²
3 SALON	28,90 m ²
4 POKÓJ	16,24 m ²
5 ŁAZIENKA	5,07 m ²
SUMA:	71,54 m ²
6 LOGGIA	5,25 m ²



Beschreibung des Angebots:

Przestronny, 2-pokojowy apartament w nowoczesnym budynku, z pięknym widokiem na panoramę Dolinki Służewieckiej i Ursynów.

PUŁAWSKA | MELODY PARK | SPACEREM DO METRA | 71,5 m | 2 POKOJE | Loggia | 8 PIĘTRO | WYSTAWA POŁUDNIOWA

BUDYNEK: Charakterystyczny kompleks apartamentowy Melody Park położony przy ulicy Puławskiej, na Służewcu, w dzielnicy Mokotów. Ta elegancka rezydencja wybudowana została przez developera Marvipol w roku 2009. Składa się z czterech niezależnych budynków połączonych dwukondygnacyjnym garażem podziemnym. Usytuowanie przy samej Dolince Służewieckiej sprawia, że z okien apartamentów rozciąga się widok na rozległe tereny wokół Wyścigów, na Dolinkę Służewiecką, ulicę Puławską oraz panoramę Ursynowa. Muzyczne nazwy okolicznych ulic sprawiły, że inwestycja nazwana została Melody Park, a poszczególne budynki: Etiuda Residence, Villa Sonata, Villa Cantata i Villa Suita. Osiedle ma 24 godzinną ochroną oraz 2 recepcje. Na terenie osiedla przygotowano dla mieszkańców siłownię, saunę oraz pokój bilardowy. Teren wewnętrzny jest ładnie zagospodarowany, dla dzieci przygotowano plac zabaw. Wyjście z budynku – bezpośrednio na zielone tereny Dolinki Służewieckiej

OPIS APARTAMENTU: duży, rozkładowy 2 pokojowy apartament położony na 8 piętrze nowoczesnego apartamentowca z loggią. Wykończony i wyposażony w sprzęt AGD. Z mieszkania rozciąga się panoramiczny widok na Dolinkę Służewiecką, Ursynów oraz Wyścigi.

– Salon połączony prześwitem z jasną kuchnią, z dużym oknem balkonowym i wyjściem na obszerną zadaszoną loggię, wyposażony w sofę, stół i biblioteczkę

– W pełni wyposażona, nowoczesna kuchnia z oknem – lodówka, zmywarka, kuchenka, piekarnik, pralka

– Osobna sypialnia z dużą ścienną szafą

– Komfortowa, duża łazienka z wanną

– Duży balkon, zadaszony z pięknym widokiem.

Miejsce parkingowe w garażu podziemnym w cenie 50 000 PLN.

Mieszkanie stanowi pełną własność. Księga wieczysta bez obciążeń.

Aktualny czynsz do Wspólnoty Mieszkaniowej wynosi 1070 zł.

Jako biuro nieruchomości pobieramy za usługę pośrednictwa wynagrodzenie w formie prowizji. Niniejsze ogłoszenie jest wyłącznie informacją i nie stanowi oferty w rozumieniu art. 66 § 1 Kodeksu Cywilnego.

OKOLICA: Obok osiedla rozległy kompleks terenów zielonych Dolina Służewiecka z trasami spacerowymi i ścieżkami rowerowymi, z placem zabaw dla dzieci. Obok pięknie wkomponowany w zieleń Służewski Dom Kultury. Do Metra SŁUŻEW spacerem – 5 minut. W pobliżu pełna infrastruktura usługowa, liczne sklepy, szkoły, przedszkola, przychodnie, centrum handlowe Land i duży bazarek przy ul. Wałbrzyskiej.

KOMUNIKACJA: Melody Park położony bezpośrednio przy dużym węźle komunikacyjnym – Puławska / Dolina Służewiecka. Spacerem do stacji metra, obok budynku liczne linie tramwajowe i autobusowe.

**Sie sind an dieser Immobilie interessiert
kontaktieren Sie uns für einen Termin.**

**Rufen Sie uns an
+48 537 500 745**

**Eine Nachricht senden
info@warsawproperties.pl**