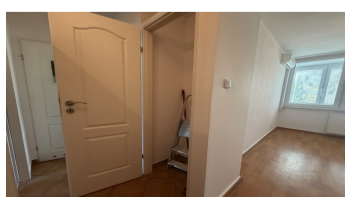


Warszawa, Śródmieście  
**Wohnung 46 m<sup>2</sup>**

46 Meter | 3 Zimmer | 1 Boden

**Vertrieb**

Preis **760 000 PLN**  
Preis pro m<sup>2</sup> **16 522 PLN**





## Beschreibung des Angebots:

KOMFORTOWE I ELEGANCKIE 3-POKOJOWE MIESZKANIE | 46 m<sup>2</sup> | ULICA CZERNIAKOWSKA | LOGGIA

Bardzo jasne i funkcjonalne mieszkanie, położone na 1 piętrze. Idealne również w celach inwestycyjnych. Nieruchomość ta zlokalizowanego jest na cichym osiedlu przy ul. Czerniakowskiej 157 w otoczeniu pięknego Ujazdowa, 5 minut spacerem do Łazienek Królewskich.

### SZCZEGÓŁY NIERUCHOMOŚCI:

- Lokalizacja: Śródmieście, Ujazdów
- Adres: ul. Czerniakowska 157
- Powierzchnia: 46 m<sup>2</sup>
- Pokoje: 3
- Loggia
- Piętro: 1 z 4.
- Parking: Możliwość wynajęcia miejsca postojowego od Spółdzielni Mieszkaniowej.
- Stan: Do odświeżenia, nieumeblowane

Do mieszkania przynależy piwnica.

- Miesięczna opłata administracyjna z zaliczkami : ok. 800 zł
- Pełna własność z Księgą Wieczystą, możliwość zakupu na kredyt
- W pobliżu: Park, sklepy, usługi, dużo zieleni, kameralna atmosfera.

### NAJWAŻNIEJSZE CECHY MIESZKANIA:

- Funkcjonalny, układ – salon, 2 sypialnie, kuchnia z oknem, łazienka.
- Mieszkanie dwustronne, rozkładowe.
- Salon z aneksem kuchennym : Jasna i przestronna przestrzeń, aneks wyposażona w szafki oraz sprzęty AGD.
- Sypialnie: dwa ustawne pomieszczenia z klimatyzacją.
- Przedpokój z szafą i schowkiem
- Łazienka: Funkcjonalna łazienka z kabiną prysznicową.

### DOSKONAŁA LOKALIZACJA I POŁĄCZENIA TRANSPORTOWE:

- Wspaniałe tereny zielone wokół – w bliskim sąsiedztwie i spacerowej odległości znajdują się Łazienki Królewskie z ikonicznymi atrakcjami jak Pałac na Wodzie , Belweder czy Ogród Chiński oraz na wschód od bloku, przy ul. Bartyckiej, rozciąga się wyjątkowy Park Akcji Burza (dawniej Park Powstania Warszawskiego) – park historyczny z pomnikiem, dzikim ukształtowaniem terenu, bujną roślinnością i bardzo dobrze wyposażonym placem zabaw.
- Komunikacja: linie autobusowe (przystanek Szwoleżerów) oraz tramwajowe a także metro (stacja Wilanowska) ułatwiają bezproblemowe przemieszczanie się po Warszawie.
- Zaledwie kilkaset metrów na wschód od bloku, rozciąga się dziki, nieuregulowany brzeg Wisły w rejonie Czerniakowa i Siekierok. To jeden z ostatnich odcinków rzeki w granicach Warszawy, gdzie Wisła zachowała swój naturalny, nieujarzmiony charakter.
- Tętniąca życiem okolica z licznymi restauracjami, sklepami, szkołami, przedszkolami i placówkami medycznymi.

### CENA I INFORMACJE KONTAKTOWE:

To wyjątkowe mieszkanie jest idealnym wyborem dla osób poszukujących doskonałej lokalizacji, idealnego stanu lokalu – gotowego do zamieszkania oraz rozsądnej ceny.

Aby uzyskać więcej szczegółów i zaplanować prywatne oglądanie, skontaktuj się z nami już dziś!

Jako biuro nieruchomości pobieramy za usługę pośrednictwa wynagrodzenie w formie prowizji. Niniejsze ogłoszenie jest wyłącznie informacją i nie stanowi oferty w rozumieniu art. 66 § 1 Kodeksu Cywilnego

**Sie sind an dieser Immobilie interessiert  
kontaktieren Sie uns für einen Termin.**

**Rufen Sie uns an  
+48 537 500 745**

**Eine Nachricht senden  
info@warsawproperties.pl**