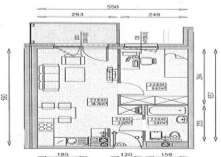
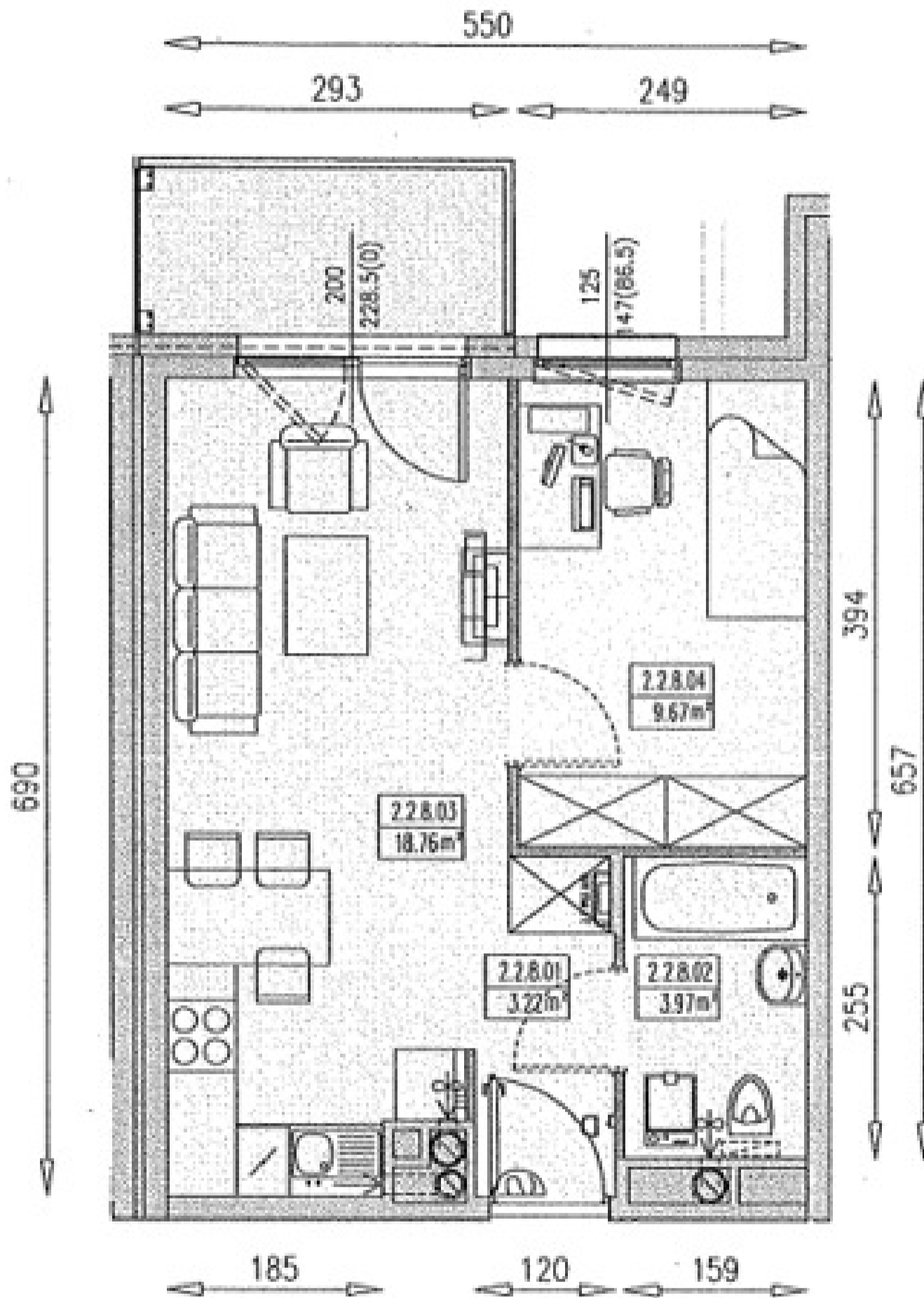


Wysoka,
Wohnung 35 m²

35 Meter | 3 Zimmer | 2 Boden

Vertrieb

Preis **550 000 PLN**
Preis pro m² **15 441 PLN**



Beschreibung des Angebots:

Południk 17 • Budynek K1 • Wrocław, Krzyki-Partynice - Nowe mieszkanie • Stan deweloperski

Mieszkanie — 35,62 m² — 2 pokoje — II piętro

Powierzchnia: 35,62 m²
Pokoje: 2 pokoje
Piętro: II / 8
Wysokość: 2,57 m
Oddanie: II kw. 2026

Mieszkanie w stanie deweloperskim. Wymaga pełnego urządzenia we wnętrzu według własnego projektu. Sprzedaż na zasadzie cesji umowy deweloperskiej.

Orientacja: Mieszkanie znajduje się w budynku K1. Salon z aneksem kuchennym skierowany na zachód — słońce oraz wokół otwarta przestrzeń.

Opis mieszkania

Wyjątkowa okazja nabycia funkcjonalnego mieszkania dwupokojowego na II piętrze nowego budynku K1 w prestiżowej inwestycji Południk 17 — jednym z najbardziej wyczekiwanych projektów Archicomu na wrocławskim południu.

Lokal o powierzchni 35,62 m² oferuje przemyślany układ:

- przestronny salon z aneksem kuchennym,
- oddzielny sypialny pokój,
- łazienkę z wanną,
- przedpokój.

Duże przeszklenia zapewniają doskonałe doświetlenie wnętrza. Wysokość pomieszczeń: 2,57 m.

Układ pomieszczeń:

- Salon z aneksem kuchennym (2.2.8.03) — 18,76 m²
- Pokój (2.2.8.04) — 9,67 m²
- Przedpokój (2.2.8.01) — 3,22 m²
- Łazienka (2.2.8.02) — 3,97 m²

Inwestycja:

Południk 17 to flagowa inwestycja Archicomu na wrocławskich Krzykach, przy al. Karkonoskiej — na osi prostej z centrum miasta. Nazwa nawiązuje do długości geograficznej 17°00'00, przecinającej Wrocław właśnie w tym miejscu — od lotniska w Szymanowie po Tor Wyścigów Konnych Partynice.

Generalnym wykonawcą jest Budimex — gwarancja solidności i terminowości.

Osiedle wpisuje się w koncepcję miasta 15-minutowego: wszystko, czego potrzebujesz na co dzień, jest w bezpośrednim sąsiedztwie.

Udogodnienia osiedla:

- Smart home: systemy Blue Bolt i Fibaro (sterowanie oświetleniem, dostępem, bramami)
- Całodobowa ochrona i monitoring terenu zewnętrznego
- Garaż podziemny w budynku (miejsca postojowe dostępne oddzielnie)
- Rowerownia z hakami na rowery
- Klub Mieszkańca i chillout room
- Plac zabaw dla dzieci
- Ponad 200 drzew i wiele innych nasadzeń
- Pergola i strefy sąsiedzkich spotkań

Lokalizacja i otoczenie:

Zieleń i rekreacja

- 850 m od Parku Klecińskiego (plac zabaw, siłownia plenerowa, wybieg dla psów)
- W sąsiedztwie Park Południowy i Wrocławski Tor Wyścigów Konnych Partynice

Komunikacja:

- Tramwaj do centrum co kilka minut — przystanek tuż przy wyjściu z osiedla
- Stacja PKP Partynice (Koleje Dolnośląskie)
- Al. Karkonoska — prosta do centrum i szybki wyjazd na południe
- Stacja Wrocław Rower przy osiedlu

Infrastruktura w promieniu spaceru:

- Liczne kawiarnie i restauracje, sklepy, obiekty sportowe i placówki medyczne.
- Wiele placów zabaw oraz placówek edukacyjnych.
- Centrum handlowe Wroclavia dostępne tramwajem.

Zapraszamy do kontaktu z naszym biurem.

Jako biuro nieruchomości pobieramy za usługę pośrednictwa wynagrodzenie w formie prowizji.

Niniejsze ogłoszenie jest wyłącznie informacją i nie stanowi oferty w rozumieniu art. 66 § 1 Kodeksu Cywilnego. Nowi oferty w rozumieniu art. 66 § 1 Kodeksu Cywilnego.

**Sie sind an dieser Immobilie interessiert
kontaktieren Sie uns für einen Termin.**

**Rufen Sie uns an
+48 537 500 745**

**Eine Nachricht senden
info@warsawproperties.pl**