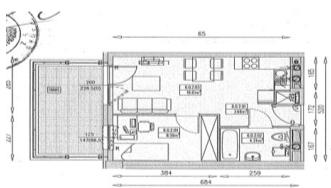
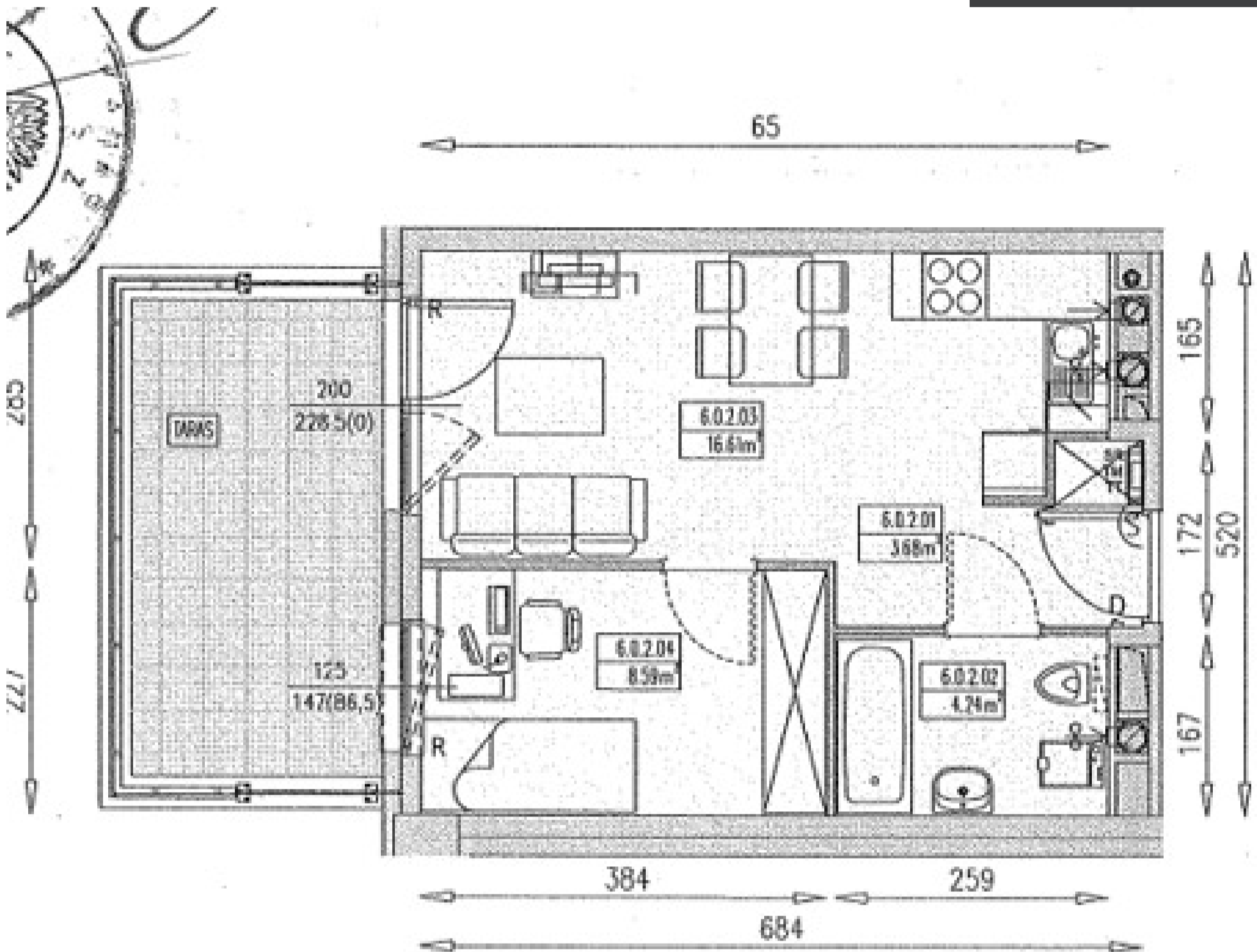


Wrocław, Wrocław-Krzyki  
**Wohnung 33 m<sup>2</sup>**

33 Meter | 2 Zimmer | 0 Boden

**Vertrieb**

Preis **510 000 PLN**  
Preis pro m<sup>2</sup> **15 399 PLN**



## Beschreibung des Angebots:

Południk 17 • Budynek K2 • Wrocław, Krzyki-Partynice • Nowe mieszkanie • Stan deweloperski

Mieszkanie — 33,12 m<sup>2</sup> — 2 pokoje — Parter

Powierzchnia: 33,12 m<sup>2</sup>  
Pokoje: 2 pokoje  
Piętro: Parter  
Wysokość: 2,57 m  
Taras: ~22,85 m<sup>2</sup>  
Oddanie: II kw. 2026

Mieszkanie w stanie deweloperskim. Wymaga pełnego urządzenia we wnętrzu według własnego projektu.  
Sprzedaż na zasadzie cesji umowy deweloperskiej.

Orientacja: Mieszkanie znajduje się w budynku K2. Salon z aneksem kuchennym oraz taras skierowane na południowy zachód — popołudniowe słońce oraz widok na otwartą przestrzeń.

### Opis mieszkania

Wyjątkowa okazja nabycia funkcjonalnego mieszkania dwupokojowego na parterze nowego budynku K2 w prestiżowej inwestycji Południk 17 — jednym z najbardziej wyczekiwanych projektów Archicomu na wrocławskim południu.

Lokal o powierzchni 33,12 m<sup>2</sup> oferuje przemyślany układ:

- przestronny salon z aneksem kuchennym z bezpośrednim wyjściem na duży taras,
- oddzielny sypialny pokój,
- łazienkę z wanną,
- przedpokój.

Duże przeszklenia zapewniają doskonałe doświetlenie wewnątrz. Wysokość pomieszczeń: 2,57 m.

Układ pomieszczeń:

- Salon z aneksem kuchennym (6.0.2.03) — 16,61 m<sup>2</sup> (wyjście na taras)
- Pokój (6.0.2.04) — 8,59 m<sup>2</sup>
- Przedpokój (6.0.2.01) — 3,68 m<sup>2</sup>
- Łazienka (6.0.2.02) — 4,24 m<sup>2</sup>
- Taras — ~22,85 m<sup>2</sup>

Inwestycja:

Południk 17 to flagowa inwestycja Archicomu na wrocławskich Krzykach, przy al. Karkonoskiej — na osi prostej z centrum miasta. Nazwa nawiązuje do długości geograficznej 17°00'00, przecinającej Wrocław właśnie w tym miejscu — od lotniska w Szymanowie po Tor Wyścigów Konnych Partynice.

Generalnym wykonawcą jest Budimex — gwarancja solidności i terminowości.

Osiedle wpisuje się w koncepcję miasta 15-minutowego: wszystko, czego potrzebujesz na co dzień, jest w bezpośrednim sąsiedztwie.

Udogodnienia osiedla:

- Smart home: systemy Blue Bolt i Fibaro (sterowanie oświetleniem, dostępem, bramami)
- Całodobowa ochrona i monitoring terenu zewnętrznego
- Garaż podziemny w budynku (miejsca postojowe dostępne oddzielnie)
- Rowerownia z hakami na rowery
- Klub Mieszkańca i chillout room
- Plac zabaw dla dzieci
- Ponad 200 drzew i wiele innych nasadzeń
- Pergola i strefy sąsiedzkich spotkań

Lokalizacja i otoczenie:

Zieleń i rekreacja:

- 850 m od Parku Klecińskiego (plac zabaw, siłownia plenerowa, wybieg dla psów)
- W sąsiedztwie Park Południowy i Wrocławski Tor Wyścigów Konnych Partynice

Komunikacja:

- Tramwaj do centrum co kilka minut — przystanek tuż przy wyjściu z osiedla
- Stacja PKP Partynice (Koleje Dolnośląskie)
- Al. Karkonoska — prosta do centrum i szybki wyjazd na południe
- Stacja Wrocław Rower przy osiedlu

Infrastruktura w promieniu spaceru:

- Liczne kawiarnie i restauracje, sklepy, obiekty sportowe i placówki medyczne.
- Wiele placów zabaw oraz placówek edukacyjnych.
- Centrum handlowe Wroclavia dostępne tramwajem.

Zapraszamy do kontaktu z naszym biurem.

Jako biuro nieruchomości pobieramy za usługę pośrednictwa wynagrodzenie w formie prowizji.

Niniejsze ogłoszenie jest wyłącznie informacją i nie stanowi oferty w rozumieniu art. 66 § 1 Kodeksu Cywilnego.

---

**Sie sind an dieser Immobilie interessiert  
kontaktieren Sie uns für einen Termin.**

**Rufen Sie uns an  
+48 537 500 745**

**Eine Nachricht senden  
info@warsawproperties.pl**