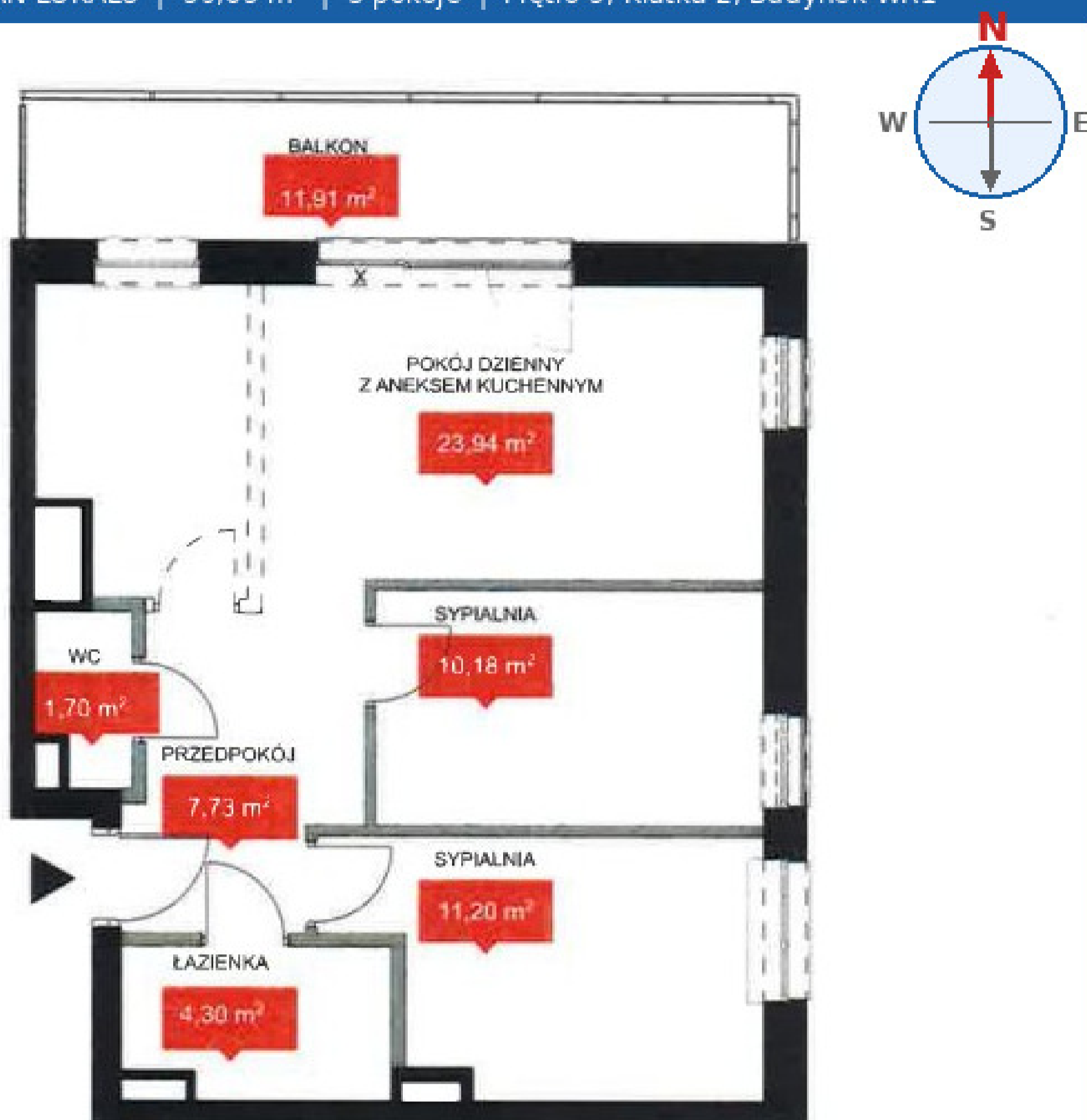


Wrocław, Wrocław-Psie Pole  
**Wohnung 59 m<sup>2</sup>**

59 | 3 | 5  
Meter | Zimmer | Boden

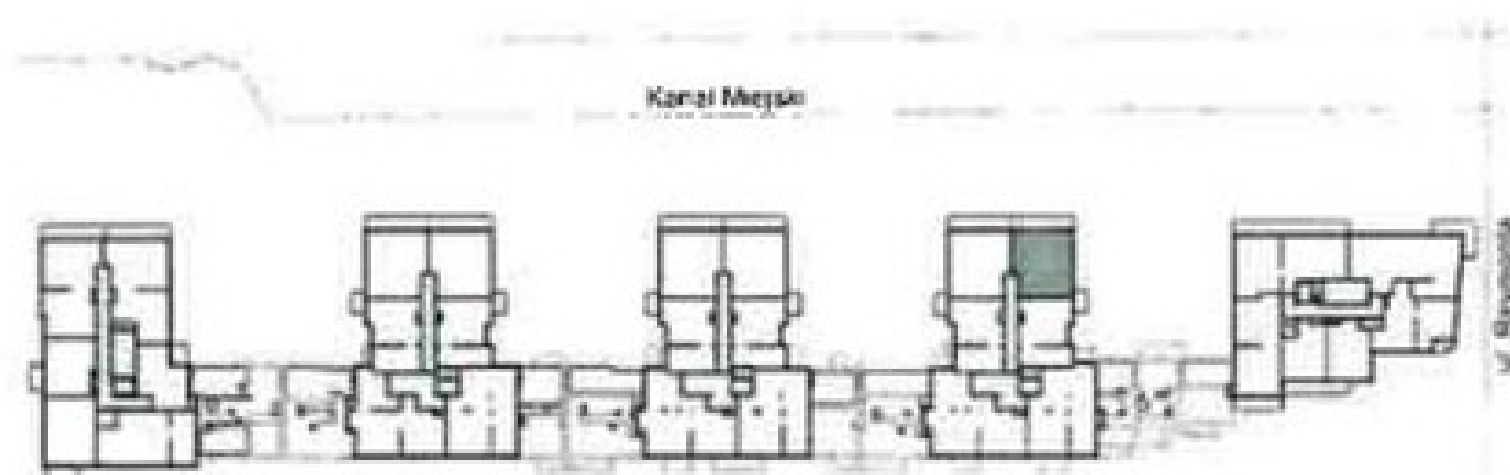
**Vertrieb**

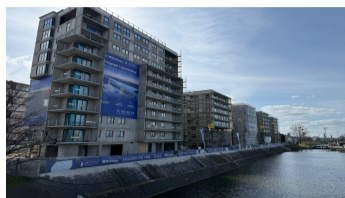
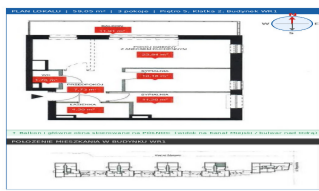
Preis **1 265 000 PLN**  
Preis pro m<sup>2</sup> **21 423 PLN**



↑ Balkon i główne okna skierowane na PÓŁNOC (widok na Kanał Miejski / bulwar nad Odrą)

### POŁOŻENIE MIESZKANIA W BUDYNKU WR1





## Beschreibung des Angebots:

Przestronne 3-pokojowe mieszkanie nad Odrą – Przystań Reymonta  
ul. Władysława Reymonta, Kleczków, Wrocław · 5. piętro · balkon 11,91 m<sup>2</sup>

Oferujemy funkcjonalne mieszkanie 3-pokojowe o powierzchni użytkowej 59,05 m<sup>2</sup> w prestiżowej inwestycji Przystań Reymonta dewelopera Archicom. Lokal usytuowany na 5. piętrze (budynek WR1, klatka 2) zapewnia doskonałą ekspozycję oraz prywatność. W skład mieszkania wchodzi: przestronny pokój dzienny z aneksem kuchennym, dwie sypialnie, łazienka, WC oraz przedpokój. Do mieszkania przynależy balkon 11,91 m<sup>2</sup> — idealne miejsce do relaksu z widokiem na Kanał Miejski. W cenie zawarty pakiet startowy Archicom Smart — nowoczesne rozwiązania smart home z pierwszego dnia.

### PARAMETRY LOKALU

Powierzchnia użytkowa: 59,05 m<sup>2</sup>  
Liczba pokoi: 3 (salon + aneks + 2 sypialnie)  
Piętro: 5 (budynek WR1, klatka 2)  
Strona świata: Północ  
Widok z okien: Kanał Miejski / bulwar nadodrzański  
Balkon: 11,91 m<sup>2</sup> (ekspozycja na Kanał Miejski)  
Wysokość pomieszczeń: 260-280 cm  
Standard: Stan deweloperski + pakiet Archicom Smart  
Termin odbioru: IV kwartał 2026 r.  
Forma sprzedaży: Cesja umowy deweloperskiej  
Miejsce postojowe w garażu podziemnym – dodatkowo płatne 50 000 zł.

### ROZKŁAD POMIESZCZEŃ

-Pokój dzienny z aneksem kuchennym – 23,94 m<sup>2</sup>  
-Sypialnia 1 – 11,20 m<sup>2</sup>  
-Sypialnia 2 – 10,18 m<sup>2</sup>  
-Balkon – 11,91 m<sup>2</sup>  
-Łazienka – 4,30 m<sup>2</sup>  
-WC – 1,70 m<sup>2</sup>  
-Przedpokój – 7,73 m<sup>2</sup>  
Łączna powierzchnia użytkowa: 59,05 m<sup>2</sup>

### EKSPOZYCJA I WIDOKI

-Orientacja mieszkania: PÓŁNOC –Okna i balkon skierowane ku Kanałowi Miejskiemu przy ul. Reymonta  
-Bezpośredni widok na bulwar spacerowo-rowerowy wzdłuż Kanału Miejskiego  
-Piętro 5. zapewnia niezakłócony widok ponad otaczającą zabudowę i drzewami bulwaru  
-Bliskość Odry – panorama nadodrzańska dostępna ze wspólnego tarasu widokowego (8. piętro)  
-Tereny zielone i woda w zasięgu wzroku – wyjątkowe walory krajobrazowe

### O INWESTYCJI – PRYZSTAŃ REYMONTA

Przystań Reymonta to prestiżowa inwestycja dewelopera Archicom S.A. (Grupa Echo) zlokalizowana przy ul. Władysława Reymonta na wrocławskim Kleczkowie. Nowoczesny kompleks z kaskadowymi fasadami powstaje w pierwszym rzędzie zabudowy nad Odrą, tworząc nowy kwartał miejski z wyjątkową ofertą infrastrukturalną.

### Kluczowe dane inwestycji:

-4-etapowa inwestycja obejmująca łącznie ok. 850 mieszkań  
-Budynek WR1 – 10-11 kondygnacji naziemnych, 2 kondygnacje podziemne  
-Architektura kaskadowa z nowoczesną fasadą  
-Realizacja etapu I: IV kwartał 2026 r.  
-Lokale usługowe w parterach budynków (kawiarnia, piekarnia i inne)  
-Garaż podziemny ze stacją ładowania pojazdów elektrycznych  
-4 zielone dziedzińce wewnętrzne (~200 m<sup>2</sup> każdy)  
-Ponad 300 metrów bulwaru spacerowo-rowerowego przy Odrze  
-Taras widokowy na dachu (8. piętro)  
-Strefa dziecka w budynku WR1 + 2 place zabaw  
-Zewnętrzna strefa relaksu z bookcrossingiem i hamakami  
-Pakiet startowy Archicom Smart (smart home) w cenie mieszkania  
-Osiedlowy Hub Mobilności: rowery elektryczne, samochód osobowy, samochód bagażowy  
-Dostęp do części wspólnych za pomocą aplikacji mobilnej  
-Punkt odbioru paczek, rowerownia

### KOMUNIKACJA I TRANSPORT

-Przystanek autobusowy: 1 minuta spacerem  
-Przystanek tramwajowy: ok. 12 minut spacerem  
-Stacja kolejowa Wrocław Nadodrże: ok. 1 km (pieszo)  
-Stacja kolejowa Wrocław Szczepin: w pobliżu  
-Centrum Wrocławia (Rynek): 2,6 km / ok. 7 minut samochodem  
-Most Osobowicki łączący Kleczków z centrum: w bezpośrednim sąsiedztwie  
-Ścieżka rowerowa wzdłuż Kanału Miejskiego: 1 minuta

-Obwodnica śródmiejska i droga E-67: w zasięgu

#### OTOCZENIE I INFRASTRUKTURA

Okolice inwestycji obfituje w tereny zielone i miejsca rekreacji. W odległości ok. 10 minut spacerem znajduje się Park im. Stanisława Staszica, a Skwer Sybiaków leży bezpośrednio w sąsiedztwie osiedla. Wyspa Słodowa - jedno z ulubionych miejsc wrocławian - dostępna jest w odległości zaledwie 1,5 km. Tuż przy inwestycji przebiega bulwar nadodrzański oraz rozbudowana sieć ścieżek rowerowych, a w pobliżu dostępne są również boisko sportowe z kortem oraz siłownia na świeżym powietrzu.

Codzienna obsługa handlowa jest znakomicie zabezpieczona. Sklep Żabka mieści się zaledwie 200 m od inwestycji, Lidl osiągalny jest w ok. 4 minuty samochodem, a Biedronka w ok. 5 minut. Większe zakupy umożliwi Galeria Dominikańska, do której dojazd zajmuje ok. 14 minut samochodem.

Rodziny z dziećmi docenią bogatą ofertę edukacyjną w sąsiedztwie. Szkoła Podstawowa nr 50 oraz Przedszkole nr 21 położone są w odległości ok. 600 m od inwestycji, a w pobliżu działają również przedszkola nr 126 i nr 149. Starsi uczniowie mogą uczęszczać do renomowanych liceów: LO nr III oraz LO nr X.

#### CESJA UMOWY DEWELOPERSKIEJ - INFORMACJE

- Sprzedający jest stroną umowy deweloperskiej zawartej z Archicom S.A.
- Nabywca przejmuje wszelkie prawa i obowiązki wynikające z tej umowy
- Transakcja wymaga zgody dewelopera lub jest dokonywana zgodnie z postanowieniami umowy
- Do czasu zawarcia umowy przeniesienia własności: lokal nie posiada założonej księgi wieczystej

Zapraszamy do kontaktu z naszym biurem.

Jako biuro nieruchomości pobieramy za usługę pośrednictwa wynagrodzenie w formie prowizji.

Niniejsze ogłoszenie jest wyłącznie informacją i nie stanowi oferty w rozumieniu art. 66 § 1 Kodeksu Cywilnego.

---

**Sie sind an dieser Immobilie interessiert  
kontaktieren Sie uns für einen Termin.**

**Rufen Sie uns an  
+48 537 500 745**

**Eine Nachricht senden  
info@warsawproperties.pl**