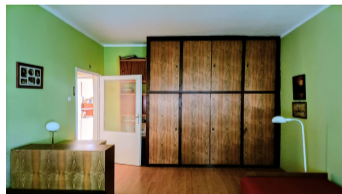
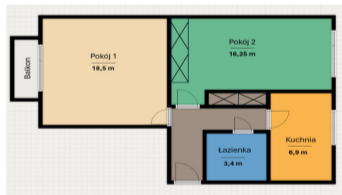
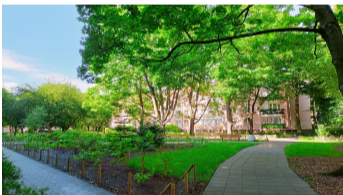


Warszawa, Mokotów
Wohnung 50 m²

50 Meter | 2 Zimmer | 2 Boden

Vertrieb

Preis **780 000 PLN**
Preis pro m² **15 354 PLN**



Beschreibung des Angebots:

Mieszkanie dwupokojowe, o bardzo korzystnym rozkładzie, o powierzchni 50,8 m² na sprzedaż w sercu Mokotowa – osiedle Wierzbno, ul. Rabindranatha Tagore 4. Pełna własność z Księgą Wieczystą. Do lokalu przynależy piwnica w tej samej klatce.

MIESZKANIE:

Powierzchnia: 50,8 m²

Pokoje: 2 (18,5 m² + 16,25 m²)

Kuchnia z oknem: 6,9 m²

Łazienka (z oknem do kuchni): 3,4 m²

Ładny balkon z widokiem zachodnim

Mieszkanie w pełni sprawne technicznie.

Piwnica: przynależna, ta sama klatka

Zapraszamy na oglądanie: klucze w Agencji.

Mieszkanie zadbane i sprawne technicznie – czeka na generalny remont według własnego pomysłu. Okna wymienione na nowy typ. Z jednej strony widok na zielone, spokojne podwórko, z drugiej – na cichą ulicę Tagore i nowoczesny apartamentowiec.

BUDYNEK – niski blok, w bardzo dobrym stanie technicznym

Rok budowy: 1959 (wybudowany w technologii wielkoblokowej)

Budynek w pełni zmodernizowany: ocieplony, odmalowany, wszystkie instalacje wymienione.

Ogrzewanie i ciepła woda: miejskie.

Zarządzanie: wspólnota mieszkaniowa.

Piętro: 2 (bez windy)/3

Forma własności: pełna własność z KW.

LOKALIZACJA – OSIEDLE WIERZBNO, MOKOTÓW

Osiedle Wierzbno to jeden z najbardziej poszukiwanych adresów na Mokotowie ze względu na spokojny, mieszkaniowy charakter, doskonałą infrastrukturę i bliskość centrum miasta. Metro M1 (stacje Wierzbno i Raławicka – w odległości spaceru) dowiezie do centrum w ok. 10-12 minut. Przy osiedlu tramwaje i autobusy w kilku kierunkach.

W zasięgu spaceru: sklepy, przedszkola, szkoły, przychodnie, Galeria Mokotów, Park gen. Dreszera, kompleks sportowy Warszawianka z basenami i kortami oraz szpital św. Elżbiety. Osiedle otacza zadbane zielenie – dwa ogrody jordanowskie położone tuż obok sprawiają, że okolica jest szczególnie przyjazna rodzinom z dziećmi. Spokojna ulica, zielone podwórko – Stary Mokotów w najlepszym wydaniu.

Wierzbno, okolice ulicy Odyńca – jedno z najbardziej poszukiwanych adresów w Warszawie.

Metro M1 stacja Wierzbno i Raławicka spacerem – dojazd do centrum w ok. 10-12 minut.

Stary Mokotów, Park gen. Dreszera i kompleks sportowy Warszawianka – kilka minut pieszo.

Przedszkola, szkoły, przychodnia i szpital w bezpośrednim sąsiedztwie.

Idealna oferta dla osób szukających mieszkania w topowej lokalizacji do samodzielnej aranżacji.

Dlaczego warto?

Wierzbno to jeden z najbardziej stabilnych i poszukiwanych adresów w Warszawie – metro M1 spacerem, zielenie wokół, pełna własność z KW i budynek w dobrym stanie technicznym, zarządzany przez Wspólnotę. Mieszkanie czeka na remont według własnego pomysłu, co oznacza gotowy potencjał wzrostu wartości w lokalizacji, w miejscu gdzie nieruchomości rzadko trafiają na rynek.

Jako biuro nieruchomości pobieramy za usługę pośrednictwa wynagrodzenie w formie prowizji. Niniejsze ogłoszenie jest wyłącznie informacją, przygotowaną na podstawie informacji od Właściciela nieruchomości i nie stanowi oferty w rozumieniu art. 66 § 1 Kodeksu Cywilnego. Rzut mieszkania jest orientacyjny.

**Sie sind an dieser Immobilie interessiert
kontaktieren Sie uns für einen Termin.**

**Rufen Sie uns an
+48 537 500 745**

**Eine Nachricht senden
info@warsawproperties.pl**