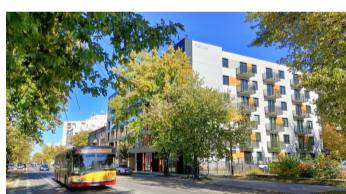
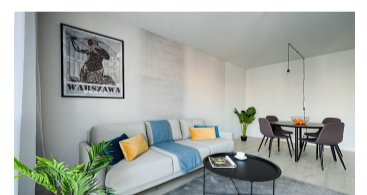
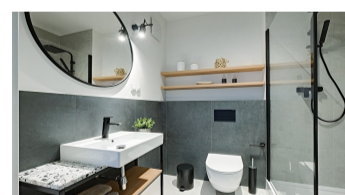
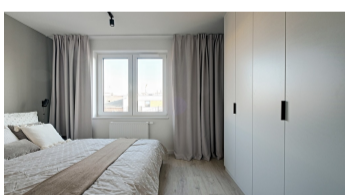
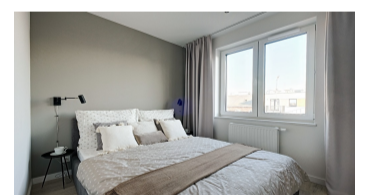
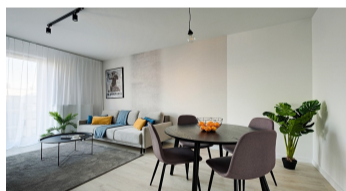


Warszawa, Praga-Północ
Wohnung 43 m²

43 Meter | 2 Zimmer | 5 Boden

Vermietung

Preis **3 724 PLN**
Preis pro m² **85 PLN**



Beschreibung des Angebots:

MIESZKANIE DOSTĘPNE, zadzwoń i umów się na oglądanie!

Na wynajem duże, komfortowe mieszkanie 2 pokojowe – salon z aneksem kuchennym + sypialnia, o powierzchni 43,95 m, położone w nowym budynku przy ulicy Radzymińskiej, w spokojnej, zielonej okolicy na Starej Pradze. Internet w cenie najmu!

RADZYMIŃSKA | SZMULOWIZNA – STARA PRAGA | NOWE MIESZKANIE 2 POKOJOWE Z BALKONEM – 3,3 M | 5 PIĘTRO Z WIDOKIEM ZACHODNIM NA OKOLICZNE OSIEDLA | SYPIALNIA Z ŁÓŻKIEM 160X200 | UMEBLOWANE I WYPOSAŻONE | 43,95 M

BUDYNEK: Nowy budynek LA PRAGA, przy ulicy Radzymińskiej 30 to elegancka kamienica otoczona zielenią. Wewnątrz starannie zaplanowany zielony dziedziniec, wokół liczne skwery z placami zabaw i siłownią plenerową. Budynek wyposażony jest w windy oraz podziemny parking, całość jest ogrodzona, monitorowana, z 24 h ochroną. Wokół osiedla mieszkaniowe oraz historyczna zabudowa Starej Pragi. W pobliżu market Żabka, bistro, plac zabaw, przedszkole oraz komunikacja miejska (autobus, tramwaj). Mieszkańcy korzystają z opieki profesjonalnego biura najmu i administratora nieruchomości. Zapytaj o inne mieszkania dostępne w tym budynku!

OPIS MIESZKANIA: Komfortowe mieszkanie 2-pokojowe w nowym budynku położone na 5 piętrze z balkonem wielkości 3,3 m, ze wschodnim widokiem na zielone patio

- Salon – wygodna, rozkładana sofa, stół + krzesła, szafka RTV, firany – z wyjściem na loggię
- Osobna sypialnia – łóżko z materacem (160 cm x 200 cm), stoliki nocne, duża szafa, zasłony
- Kuchnia w formie aneksu – zmywarka, piekarnik, płyta indukcyjna, lodówka
- Łazienka z prysznicem i pralką
- W przedpokoju szafa
- Wygodny balkon typu loggia – 3,3 m

Duże okna zapewniają naturalne światło oraz dobre doświetlenie wnętrza, z pokoju dziennego wyjście na balkon.

OPŁATY: Czynnosc najmu – 3 724,00 PLN / miesięcznie + opłata administracyjna – 550 PLN / miesięcznie + zaliczki na media (woda, ogrzewanie, wywóz śmieci) – 328 PLN / miesięcznie,
W cenie najmu Internet 500/100 Mbps

RAZEM: 4 602 PLN

Opcjonalnie: miejsce postojowe w garażu, komórka lokatorska.

Najemca dodatkowo opłaca prąd wg zużycia oraz ponadnormatywne zużycie mediów.

Kaucja zwrotna: 4 620 PLN

OKOLICA: LA PRAGA to nowoczesna inwestycja zlokalizowana przy ulicy Radzymińskiej, w dzielnicy Praga – na terenie spokojnego osiedla Szmulowizny. W odległości spaceru liczne centra handlowo – rozrywkowe – Centrum Koneser oraz Galeria Wileńska. Wokół osiedla znajduje się doskonale rozwinięta infrastruktura miejska: liczne placówki oświatowe, administracyjne i medyczne, sklepy, markety, galerie handlowe, centra sportowe i rekreacyjne, które znacznie ułatwiają codzienne funkcjonowanie.

TRANSPORT: przy budynku przystanek autobusowy, obok linie tramwajowe. Do metra Szwedzka – 12 minut spacerem. Na ulicy Radzymińskiej wyznaczone ścieżki rowerowe. Blisko do dworca PKP Warszawa Wschodnia.

**Sie sind an dieser Immobilie interessiert
kontaktieren Sie uns für einen Termin.**

**Rufen Sie uns an
+48 537 500 745**

**Eine Nachricht senden
info@warsawproperties.pl**