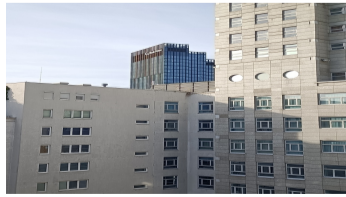
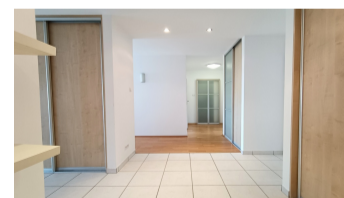
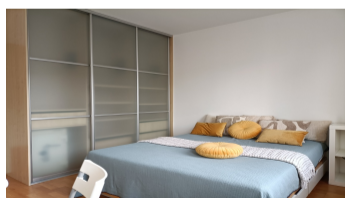
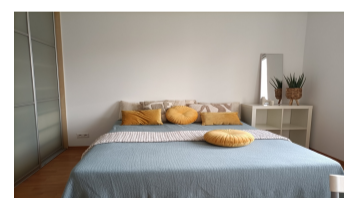


Warszawa, Śródmieście
Wohnung 86 m²

86 Meter | 3 Zimmer | 8 Boden

Vermietung

Preis **3 700 PLN**
Preis pro m² **43 PLN**



Beschreibung des Angebots:

Na wynajem 3 pokojowe przestronne mieszkanie położone na 8 piętrze w inwestycji Babka Tower na ul Jana Pawła II.

RONDO RADOSŁAWA | VIS A VIS ARKADII | 8 PIĘTRO | 3 POKOJE | W PEŁNI WYPOSAŻONE | MOŻNA ZAMIESZKAĆ ZE ZWIERZĘTAMI

BUDYNEK: Osiedle Babka Tower przy Rondzie Radosława składa się z 2 budynków mieszkalnych oraz lokali biurowych i usługowych na dolnych kondygnacjach. Osiedle położone na styku Śródmieścia oraz Żoliborza, vis a vis centrum handlowego Arkadia. Wewnętrzna część obiektu posiada zielone, ciche patio z kaskadą wodną i miejscem do odpoczynku. W budynku funkcjonuje recepcja oraz system ochrony i monitoringu. W podziemiu znajduje się czterokondygnacyjny garaż, na w parterze zaś lokale usługowe.

OPIS MIESZKANIA: Mieszkanie znajduje się na 8 piętrze w apartamentowcu wyposażonym w szybkobieżne windy.

Składa się z:

- słonecznego salonu połączonego z dużym i funkcjonalnym aneksem kuchennym, z wyjściem na balkon (14 m)
- dwóch osobnych sypialni
- łazienki z wanną i toaletą
- osobnej toalety
- garderoby

Kuchnia wyposażona jest w niezbędny sprzęt - lodówkę z zamrażarką, piekarnik, płytę grzewczą, zmywarę, mikrofalówkę.

Mieszkanie posiada oddzielną garderobę w holu oraz pojemne szafy w sypialniach.

Okna z sypialni wychodzą na wewnętrzne patio, dzięki czemu w mieszkaniu jest cicho i kameralnie.

Dla lokatorów: miejsce postojowe na parkingu podziemnym w cenie 250 PLN/miesięcznie

Zapraszamy lokatorów również ze zwierzętami

NAJEM: 3700 PLN/miesięcznie. Czynniki administracyjny, ogrzewanie, zaliczki na wodę, wywóz śmieci - 1700 PLN, miejsce postojowe w garażu podziemnym - 250 PLN.

Energia elektryczna oraz woda ponad ryczałt - płatne wg zużycia. Wynajem na min. 12 miesięcy. Kaucja: 5400 PLN

LOKALIZACJA: Babka Tower położony jest pomiędzy centrum Warszawy, a Żoliborzem, 100 metrów od centrum handlowego Arkadia. W odległości 400 m znajduje się kompleks basenów i spa "Inflancka". Bezpośrednio przed budynkiem liczne przystanki, z których odjeżdżają tramwaje oraz autobusy do centrum i innych dzielnic miasta. Stacja metra Dworzec Gdański zlokalizowana jest zaledwie 500 metrów od obiektu.

Jako biuro nieruchomości pobieramy za usługę pośrednictwa wynagrodzenie w formie prowizji. Niniejsze ogłoszenie jest wyłącznie informacją i nie stanowi oferty w rozumieniu art. 66 § 1 Kodeksu Cywilnego

**Sie sind an dieser Immobilie interessiert
kontaktieren Sie uns für einen Termin.**

**Rufen Sie uns an
+48 537 500 745**

**Eine Nachricht senden
info@warsawproperties.pl**