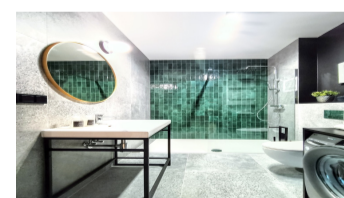
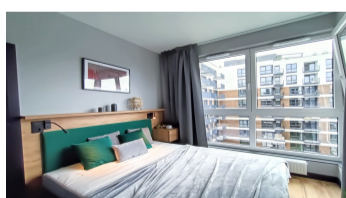
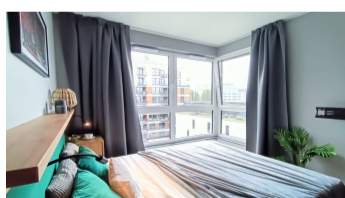
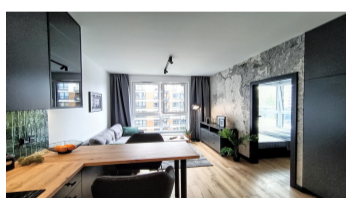
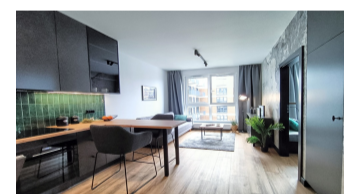
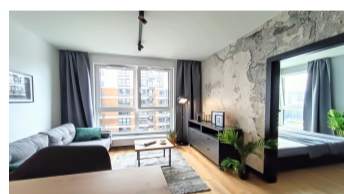
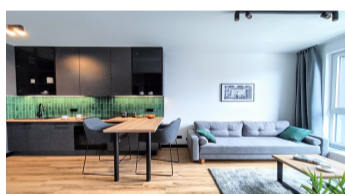


Warszawa, Mokotów  
**Wohnung 34 m<sup>2</sup>**

34 Meter | 2 Zimmer | 5 Boden

**Vermietung**

Preis **3 500 PLN**  
Preis pro m<sup>2</sup> **102 PLN**



## Beschreibung des Angebots:

**LOFTOWY, NOWY APARTAMENT | OSOBNA SYPIALNIA | STYLOWE, KOMFORTOWE WYPOSAŻENIE | NOWE OSIEDLE | DOMANIEWSKA - SŁUŻEWIEC | W PEŁNI WYPOSAŻONY**

**LOKALIZACJA:** Warszawa, Mokotów, Służewiec, ul. Domaniewska - w otoczeniu centrum biurowego Służewiec. Blisko transportu miejskiego - tramwaje, autobusy, metro, kolej podmiejska. Blisko lotniska Okęcie.

**NOWE, NOWOCZESNE OSIEDLE - CENTRAL HOUSE** - eleganckie osiedle w samym sercu centrum biurowego Służewiec. Na terenie osiedla zadbane o przestrzeń do wypoczynku: klub mieszkańca z przestrzenią do spotkań, fitnessem i sauną, wewnętrzne zielone patio z przestrzenią a dzieci i dla dorosłych, a także ogólnodostępny taras o pow. ok. 220 m na dachu budynku. Inwestycja znanego dewelopera OKAM. Na terenie osiedla: reprezentacyjna recepcja, lokale handlowo-usługowe na parterze, plac zabaw, ogród oraz strefa relaksu na dwóch dziedzińcach, automaty paczkowe do wyłącznego użytku mieszkańców.

**OPIS APARTAMENTU:** Stylowy, funkcjonalny apartament, urządzone w stylu LOFT z osobną sypialnią położony na 5 piętrze, z dużymi oknami (z widokiem na wewnętrzne tereny osiedla), w nowym budynku z windami, zielonym patio i parkingiem podziemnym. Nowocześnie urządzone apartament jest funkcjonalnie zaprojektowany i wykonany ze starannie dobranych materiałów. W mieszkaniu znajdują Państwo wyposażenie niezbędne do codziennego życia - w pełni wyposażony aneks kuchenny, wygodną sypialnię oraz komfortową łazienkę z pralką.

- **Kuchnia:** płyta indukcyjna, piekarnik, lodówka z zamrażarką, zmywarka, wysokie stołki

- **Salon:** sofa, stolik kawowy, szafka RTV

- **Sypialnia:** dwuosobowe łóżko, pojemna szafa

- **Łazienka:** duży prysznic, umywalka, wc, pralka

Czynsz najmu: 3500 PLN / miesięcznie.

Opłaty administracyjne - ok. 650 PLN/miesięcznie.

Najemca opłaca energię elektryczną wg zużycia.

Kaucja: 4150 PLN.

Dla najemcy: komórka lokatorska: w cenie 100 PLN/miesięcznie

Jako biuro nieruchomości pobieramy za usługę pośrednictwa wynagrodzenie w formie prowizji. Niniejsze ogłoszenie jest wyłącznie informacją i nie stanowi oferty w rozumieniu art. 66 § 1 Kodeksu Cywilnego.

**OKOLICA:** Osiedle Central House zlokalizowane jest na warszawskim Służewcu w otoczeniu centrum biurowego, przy ulicy Domaniewskiej. Wokół liczne siedziby firm, obok duże centrum medyczne Luxmed. **W odległości spaceru ogromne centrum handlowo - rozrywkowe Galeria Mokotów.**

**TRANSPORT:** w okolicy liczne linie tramwajowe i autobusowe. Blisko do przystanku kolei Warszawa Służewiec. Okolice znakomicie skomunikowana z centrum miasta oraz z innymi dzielnicami i obwodnicą.

**Sie sind an dieser Immobilie interessiert  
kontaktieren Sie uns für einen Termin.**

**Rufen Sie uns an  
+48 537 500 745**

**Eine Nachricht senden  
info@warsawproperties.pl**