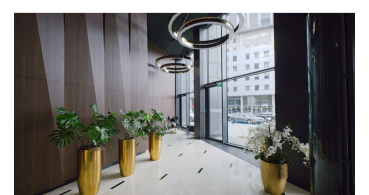
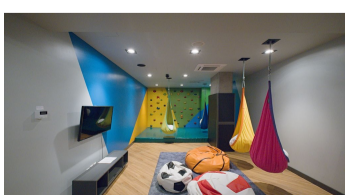
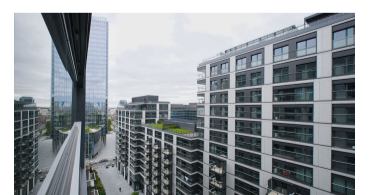
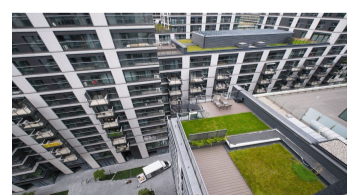
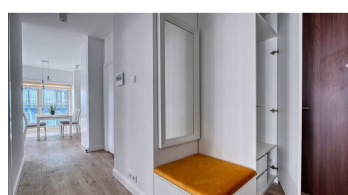
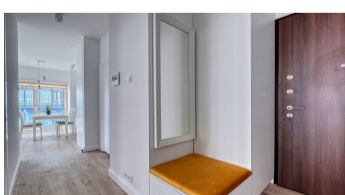
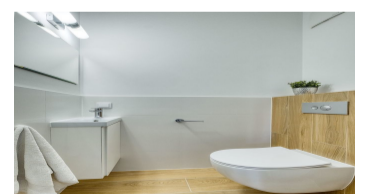
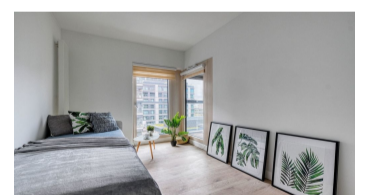
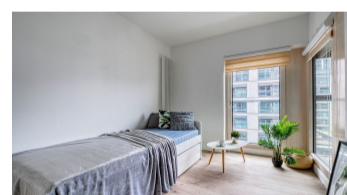
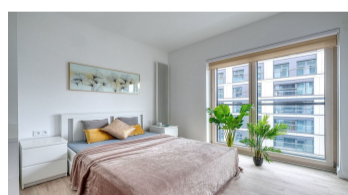
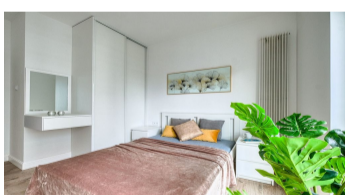
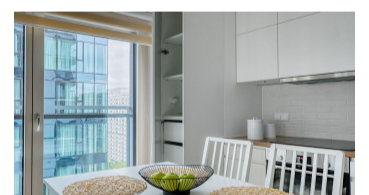
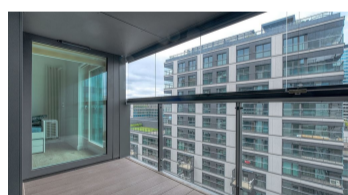
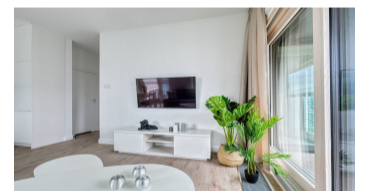
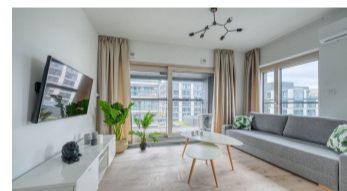
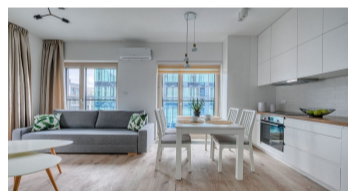
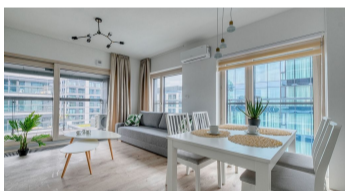


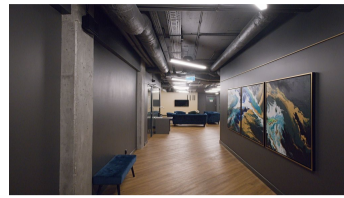
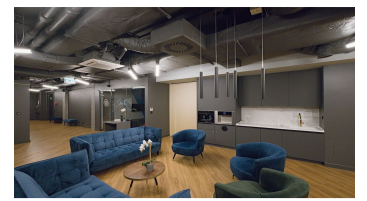
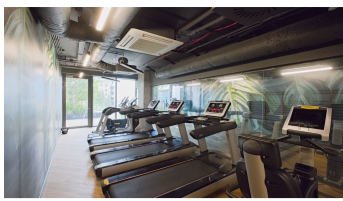
Warszawa, Wola
Wohnung 54 m²

54 Meter | 3 Zimmer | 11 Boden

Vermietung

Preis **7 800 PLN**
Preis pro m² **144 PLN**





Beschreibung des Angebots:

Komfortowy, nowy, klimatyzowany, apartament 3 - pokojowy w najnowszej części prestiżowego apartamentowca, położonego w centrum Warszawy położony na 11 piętrze, z dużymi oknami i ładnym, spokojnym widokiem.

MENNICA RESIDENCE | KLIMATYZACJA | PEŁNE WYPOSAŻENIE | GRZYBOWSKA | MIRÓW | 11 PIĘTRO | NOWY APARTAMENT 3 POKOJOWY (2 OSOBNE SYPIALNIE) | LOGGIA | WIDOK NA CENTRUM WARSZAWY

Mieszkanie dostępne od 1 maja, możliwość obejrzenia po uprzednim uzgodnieniu terminu.

BUDYNEK: Mennica Residence to reprezentacyjny zespół nowoczesnych budynków mieszkalnych, usytuowanych wzdłuż pieszego pasażu, z wewnętrznym dziedzińcem. Położony jest w sercu miasta, w nowym centrum biznesu, w kwartale ulic: **Grzybowskiej, Żelaznej, Pereca i Waliców**. Na parterze, znajduje się główne lobby wejściowe i wejście zespołu fitness, usytuowanego na pierwszym piętrze i wyposażonego we własny taras wypoczynkowy od strony wewnętrznego dziedzińca.

Apartment mieści się w najnowszej części osiedla (w 2-gim etapie), ukończonym w 2020 roku.

STREFA FITNESS dla mieszkańców: siłownia z wyposażeniem, boiska do squasha i koszykówki, sauny - sucha i mokra, jacuzzi. **Dodatkowo sale klubowe:** sala zabaw dla dzieci, sala kinowo/konferencyjna oraz, pokój do masażu.

OPIS APARTAMENTU: Komfortowo wykończony i w pełni wyposażony apartament położony jest na 11 piętrze. Mieszkanie narożne, z zadaszoną loggią, z dużymi oknami i ładnym widokiem na wewnętrzną część osiedla i centrum miasta. W mieszkaniu znajdują Państwo wyposażenie niezbędne do codziennego życia - aneks kuchenny wyposażony w nowe AGD, nowoczesną łazienkę z pralką, 2 osobne sypialnie w pełni wyposażone.

Mieszkanie składa się z:

- Dwustronny salon z wyjściem na loggię, z dużymi oknami, połączony z komfortowym z aneksem kuchennym - lodówka, zmywarka, piekarnik, płyta elektryczna. W salonie rozkładane sofa (rozkładana), stolik, duży telewizor, w części jadalnej: stół z 4 krzesłami. W salonie zamontowana nowa klimatyzacja, zasłony oraz rolety.
- Aneks kuchenny w pełni wyposażony z wieloma szafkami do przechowywania - zmywarka, lodówka, zamrażarka, płyta elektryczna
- Główna sypialnia - z podwójnym łóżkiem, wyposażona w obszerną szafę i szafki nocne, klimatyzowana.
- Mniejsza sypialnia - z pojedynczym łóżkiem (z dodatkowym materacem wysuwany w razie potrzeby) z obszerną szafą ubraniową
- Nowoczesna łazienka z prysznicem i pralką
- Toaleta w korytarzu
- Przedpokój z szafą i lustrem

W mieszkaniu jest wiele szaf i schowków - szafy ubraniowe w sypialniach, szafa w przedpokoju, szafki w łazienkach, liczne szafki w kuchni. Mieszkanie ma duże okna, co zapewnia optymalne naświetlenie pomieszczeń (okna z widokiem na wewnętrzną część osiedla) - jest ciche i jasne (południowa i zachodnia wystawa okien).

KOSZT NAJMU: 7800 PLN/miesięcznie. W cenie dostęp do strefy fitness i części klubowych.

Dodatkowo najemca opłaca:

- opłata administracyjna oraz zaliczki na wodę, ogrzewanie, wywóz śmieci - ok. 1450 PLN.

- miejsce parkingowe w garażu podziemnym oraz komórka lokatorska - 500 PLN

Energia elektryczna płatna wg zużycia. Kaucja: w wysokości miesięcznego czynszu najmu PLN.

Umowa najmu okazjonalnego.

Jako biuro nieruchomości pobieramy za usługę pośrednictwa wynagrodzenie w formie prowizji. Niniejsze ogłoszenie jest wyłącznie informacją i nie stanowi oferty w rozumieniu art. 66 § 1 Kodeksu Cywilnego

LOKALIZACJA: Zespół budynków Mennica Residence zlokalizowany jest u zbiegu ulicy Grzybowskiej i Żelaznej, w bezpośrednim sąsiedztwie centrum miasta i nowego centrum warszawskiego biznesu. Ta część miasta jest jedną z najdynamiczniej rozwijających się przestrzeni miejskich, zarówno w Polsce, jak i w Europie. W najbliższej okolicy powstaje około 750 tysięcy metrów kwadratowych najwyższej klasy powierzchni biurowych, hotelowych i handlowych. W odległości spaceru liczne siedziby międzynarodowych firm - min. Citibank, Standard & Poor's, JP Morgan, EY, MCKINSEY, Deloitte, L'OREAL i WeWork.

OKOLICA: Wokół budynku dzielnica tętniąca życiem - liczne restauracje, kawiarnie oraz sklepy. W odległości spaceru Plac Europejski, Browary Warszawskie, Hotel Hilton. Miłośnicy slow food i dobrej gastronomii z pewnością docenią bliskość licznych restauracji, kawiarni i barów w zrewitalizowanej Fabryka Norblina. Funkcjonuje tam nowoczesna przestrzeń miejska z licznymi sklepami, restauracjami, kawiarniami, foodhallem, ekologicznym bazarom, butikowym kinem i otwartym muzeum upamiętniającym historię tego miejsca. W zasięgu krótkiego spaceru znajdują się lokale usługowe, przychodnie oraz przedszkola i szkoły.

KOMUNIKACJA: blisko transportu publicznego - wejście do najbliższej stacji metra RONDO DASZYŃSKIEGO, znajduje się w odległości 600 metrów od budynku, a liczne autobusy i linie tramwajowe gwarantują mieszkańcom dogodnie połączenia ze wszystkimi dzielnicami miasta, z lotniskiem oraz Dworcem Centralnym PKP.

**Sie sind an dieser Immobilie interessiert
kontaktieren Sie uns für einen Termin.**

**Rufen Sie uns an
+48 537 500 745**

**Eine Nachricht senden
info@warsawproperties.pl**