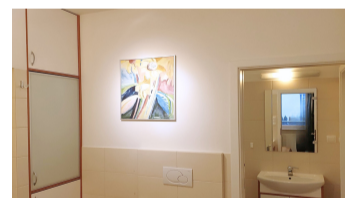
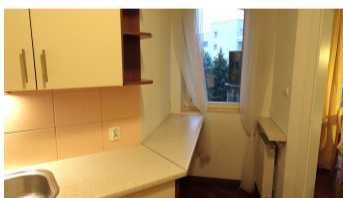


Warszawa, Mokotów
Wohnung 92 m²

92 | 4 | 1
Meter | Zimmer | Boden

Vermietung

Preis **4 950 PLN**
Preis pro m² **54 PLN**



Beschreibung des Angebots:

Na wynajem apartament 4 - pokojowy, o powierzchni 92 metry, z dużym balkonem, położony na 1 piętrze w nowoczesnym apartamentowcu. Mokotów, Służew nad dolinką, niedaleko parku, spacerem do METRA

MOKOTÓW | 92 M2 | NOWOCZESNY BUDYNEK Z WINDĄ I GARAŻEM | DUŻY BALKON | 2 OSOBNE SYPIALNIE + GABINET | 2 ŁAZIENKI | GARDEROBA | MIEJSCA PARKINGOWE

Mieszkanie dostępne od 15 maja. Możliwość obejrzenia po uprzednim uzgodnieniu terminu.

BUDYNEK: Apartament zlokalizowany jest na 1 piętrze w nowoczesnym budynku na osiedlu Służew Nad Dolinką, w sąsiedztwie parku. W okolicy rozległe tereny mieszkaniowe z pełną infrastrukturą - sklepy, punkty usługowe, szkoły. Stacja metra Służew w odległości spaceru. W najbliższym sąsiedztwie jest dużo placów zabaw i boisk sportowych oraz przedszkola i szkoły. Wokół budynku liczne miejsca parkingowe ogólnodostępne.

OPIS MIESZKANIA: Mieszkanie 4 pokojowe o bardzo korzystnym rozkładzie, 2-stronne, wyposażone w meble.

- salon z wyjściem na balkon, połączony prześwietem z kuchnią
- jasna kuchnia w pełni wyposażona
- 2 oddzielne sypialnie + gabinet
- po środku mieszkania salon
- łazienka z wanną
- łazienka z prysznicem
- osobna garderoba

Do mieszkania przypisane jest wygodne miejsce parkingowe w garażu podziemnym,

WARUNKI NAJMU:

- Cena najmu: 4950 PLN/miesięcznie
- Czynsz administracyjny: ok. 810 PLN, zaliczki na media – 750 PLN
- OPCJONALNIE: Miejsca parkingowe – dostępne są dwa w cenie 300 PLN/miesięcznie za każde z nich
- Kaucja: 6700 PLN
- Najem na min. 12 miesięcy

Najemca opłaca energię elektryczną wg zużycia oraz ewentualne niedopłaty wynikające ze zużycia wody i ogrzewania (rozliczane raz w roku na podstawie rozliczeń z administracji).

Jako biuro nieruchomości pobieramy za usługę pośrednictwa wynagrodzenie w formie prowizji. Niniejsze ogłoszenie jest wyłącznie informacją i nie stanowi oferty w rozumieniu art. 66 § 1 Kodeksu Cywilnego

LOKALIZACJA: Mieszkanie znajduje się na Służewie – jednej z bardziej zielonych i spokojnych części Mokotowa. To osiedle, które łączy wygodę miejską z dostępem do natury: tuż w pobliżu rozciąga się **Park Dolinka Służewska** – malowniczy teren ze stawami, alejkami spacerowymi i bogatą zielenią, idealny na codzienny spacer lub jogging. W najbliższym sąsiedztwie jest dużo placów zabaw i boisk sportowych oraz przedszkola i szkoły

Pod względem komunikacji lokalizacja jest bardzo komfortowa – **stacja metra Służew (linia M1) znajduje się w bliskim sąsiedztwie**, skąd w kilkanaście minut dojedzie się do centrum Warszawy. W okolicy kursują również liczne linie autobusowe, w tym nocne. Dla zmotoryzowanych dodatkowym atutem jest brak Strefy Płatnego Parkowania.

Na miejscu nie brakuje sklepów, restauracji i punktów usługowych – centrum handlowe LAND mieści się bezpośrednio przy stacji metra.

**Sie sind an dieser Immobilie interessiert
kontaktieren Sie uns für einen Termin.**

**Rufen Sie uns an
+48 537 500 745**

**Eine Nachricht senden
info@warsawproperties.pl**