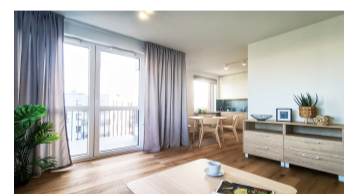


Warszawa, Ursynów
Wohnung 47 m²

47 Meter | 2 Zimmer | 4 Boden

Vermietung

Preis **3 350 PLN**
Preis pro m² **71 PLN**



Beschreibung des Angebots:

Nowe, bardzo jasne i przestrzenne 2 pokojowe mieszkanie na zielonym, spokojnym osiedlu, na styku Służewca i Ursynowa.
Mieszkanie dostępne od 1 maja.

**NOWE OSIEDLE | SŁUŻEWIEC - GÓRNY MOKOTÓW - ŻŁOTY POTOK | 46,91 m | 2 POKOJE + DUŻY BALKON Z WIDOKIEM NA JEZIORKO
| MIEJSCE PARKINGOWE + KOMÓRKA LOKATORSKA | W PEŁNI WYPOSAŻONE | 4 PIĘTRO**

BUDYNEK I OSIEDLE: Nowy apartamentowiec na osiedlu Harmony Park, wybudowanym wokół prywatnego jeziora. Wokół jeziora tereny rekreacyjne, place zabaw i piękna, zadbana zielen. Dookoła nowe osiedla mieszkaniowe, spokojna okolica.

Osiedle tworzą budynki mieszkalne o kaskadowym układzie i wysokości od 2 do 7 pięter. Budynki są o nowoczesnym designie, prostej formie, jasnej kolorystyce, z zielonymi dachami i sięgającymi podłogi oknami. Teren osiedla jest wyłączony z ruchu pojazdów, objęty całodobową ochroną i monitoringiem. Do dyspozycji mieszkańców są przedszkole, place zabaw dla dzieci, wielofunkcyjne boisko, lodowisko, zadbane tereny zielone z jeziorem, ścieżki spacerowe, strefy odpoczynku, miejsca do grillowania, stacja wypożyczania rowerów miejskich, miejsca postojowe w podziemnym parkingu. W budynkach funkcjonują recepcje i punkty handlowo-usługowe, zainstalowane są cichobieżne windy.

OPIS APARTAMENTU: Piękny i stylowe mieszkanie położone na najwyższym piętrze z dużym balkonem.

Wykończone i wyposażone w modnym stylu BOHO.

Mieszkanie narożne, bardzo jasne i ciche, z ładnym widokiem z okien na wewnętrzne jezioro i tereny spacerowe.

- Jasny **salon** z dużym oknem balkonowym i wyjściem na balkon, wyposażony w sofę typu narożnik
- **Kuchnia** z oknem z częścią jadalną z okrągłym stołem z krzesłami - w pełni wyposażona (meble, duża lodówka, zmywarka, piekarnik)
- Osobna **sypialnia** - z podwójnym łóżkiem, szafkami nocnymi z dużą szafą
- Komfortowa **łazienka** z dużą kabiną prysznicową i pralką
- **Duży balkon** z widokiem na tereny osiedla i jezioro

DODATKOWO: komórka lokatorska i miejsce parkingowe w cenie 300 PLN/miesięcznie.

OPŁATY: Czynsz najmu: 3350 PLN / miesięcznie + miejsce postojowe w garażu podziemnym oraz komórka w cenie 300 zł/miesięcznie.

Czynsz administracyjny, ogrzewanie oraz zaliczki na wodę - ok. 1000 PLN / miesięcznie (opłacane przez najemcę).

Najemca opłaca energię elektryczną wg zużycia oraz ewentualne niedopłaty wynikające ze zużycia wody i ogrzewania (rozliczane raz w roku na podstawie rozliczeń z administracji).

Kaucja 4350 PLN

Jako biuro nieruchomości pobieramy za usługę pośrednictwa wynagrodzenie w formie prowizji. Niniejsze ogłoszenie jest wyłącznie informacją i nie stanowi oferty w rozumieniu art. 66 § 1 Kodeksu Cywilnego.

OKOLICA: Osiedle Harmony Park, położone jest na Osiedlu Wycóżki, na styku Ursynowa i Służewca. Zlokalizowany przy ulicach Żłoty Potok i Pieskowa Skała, w pobliżu ulicy Kłobuckiej.

Lokalizacja niedaleko lotniska Okęcie i terenu Wyścigów Konnych. Do centrum biurowego Służewiec - 1,8 km. Wokół nowe osiedla mieszkaniowe, liczne sklepy i lokale usługowe.

KOMUNIKACJA: Przystanek autobusu miejskiego przy ulicy Kłobuckiej (linia 165).

**Sie sind an dieser Immobilie interessiert
kontaktieren Sie uns für einen Termin.**

**Rufen Sie uns an
+48 537 500 745**

**Eine Nachricht senden
info@warsawproperties.pl**