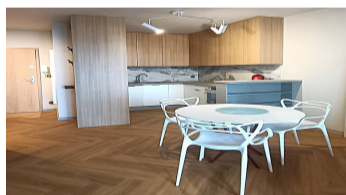
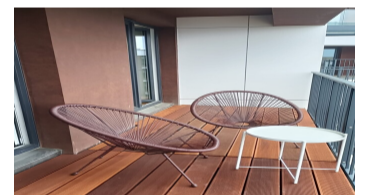
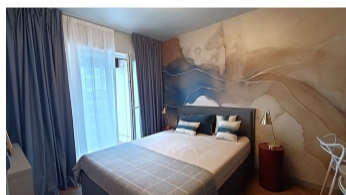
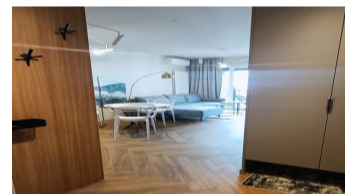


Łódź,
Плоский 39 m²

39 | 2 | 5
метрів | кімнати | підлога

Оренда

Ціна **2 900 PLN**
ціна за m² **74 PLN**



Опис пропозиції:

Zupełnie nowy, klimatyzowany, stylowy apartament na nowym osiedlu Tuwima Apartments, położony na 5 piętrze, w pobliżu stacji Łódź Fabryczna przy ulicy Tuwima. W pobliżu nowego centrum miasta.

TUWIMA APARTMENTS | OBOK ŁÓDŹ FABRYCZNA | ZUPEŁNIE NOWY APARTAMENT | KLIMATYZACJA | W PEŁNI WYPOSAŻONY | DUŻY BALKON | NOWE OSIEDLE

BUDYNEK: Apartament znajduje się w nowym budynku stanowiącym część kompleksu Tuwima Apartments.

APARTAMENT: **Zupełnie nowy, elegancki, klimatyzowany apartament w nowoczesnym budynku położony na 5 piętrze, o powierzchni 39 m, z balkonem. Apartament jest komfortowo wyposażony i wykończony w wysokim standardzie.**

- salon z aneksem kuchennym z wyjściem na balkon - z wygodną rozkładaną, sofą, stołem z krzesłami z nową klimatyzacją
- osobna sypialnia - wyposażona w duże, komfortowe łóżko, szafki nocne, lampki i pojemną szafę
- w pełni wyposażony aneks kuchenny - płyta indukcyjna, piekarnik, zmywarka, lodówka z zamrażarką
- nowoczesna łazienka - z prysznicem, wyposażona w pralkę oraz liczne szafki
- przedpokój z licznymi szafami
- duży balkon typu loggia z meblami - z widokiem na tereny osiedla

CENA NAJMU: 2900 PLN. Opłaty administracyjne oraz zaliczki na media - ok. 460 PLN
Elektryczność oraz ponad normatywne zużycie mediów - płatne dodatkowo wg zużycia.
Kaucja: 3400 PLN

Jako biuro nieruchomości pobieramy za usługę pośrednictwa wynagrodzenie w formie prowizji. Niniejsze ogłoszenie jest wyłącznie informacją i nie stanowi oferty w rozumieniu art. 66 § 1 Kodeksu Cywilnego

LOKALIZACJA: Tuwima Apartments zlokalizowany między ulicami Tuwima i rodziny Grohmanów - niecałe 900 metrów od stacji Łódź Fabryczna.

Вас зацікавила ця нерухомість
зв'яжіться з нами, щоб домовитися про зустріч.

Дзвоніть нам.
+48 537 500 745

Надіслати повідомлення
info@warsawproperties.pl