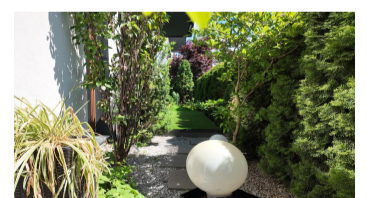
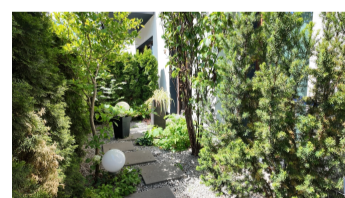
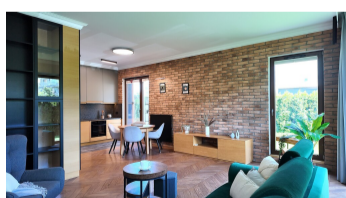
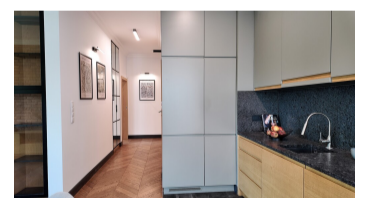
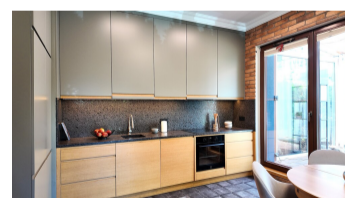
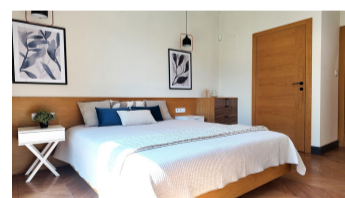
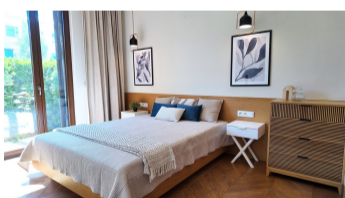


Warszawa, Mokotów
Плоский 66 m²

66 метрів | 2 кімнати | 0 підлога

Оренда

Ціна 5 300 PLN
ціна за m² 80 PLN



Опис пропозиції:

Piękny apartament z ogrodem, tarasem i oszkloną werandę na nowym, kameralnym budynku - w otoczeniu zieleni na osiedlu Nova Królikarnia

NOVA KRÓLIKARNIA, RONSON - ULICA BIAŁEGO DĘBU | STEGNY, DOLNY MOKOTÓW - OSIEDLE POD SKARPA, ZATOPIONE W ZIELENI | STARANNIE ZAPROJEKTOWANY APARTAMENT I WYKONANY W MATERIAŁACH WYSOKIEJ JAKOŚCI | 66 m | TARAS - 9 M, OGRÓD - 81 M DODATKOWEJ PRZESTRZENI | W PEŁNI UMEBLOWANY | W CENIE MIEJSCE W GARAŻU PODZIEMNYM

OKOLICA: Zieleń, cisza i spokój. Osiedle Nova Królikarnia, Ronson w to miejsce wyjątkowe – niska, kameralna zabudowa, mnóstwo zieleni, bliskość terenów rekreacyjnych, takich jak korty tenisowe, tor łyżwiarski **Stegny**, ścieżki rowerowe i biegowe czy liczne parki, zapewnią to, co dziś jest najcenniejsze: spokój, harmonię i wygodne życie. A to wszystko jedynie 15 minut od centrum. Warszawa ma niewiele takich miejsc.

BUDYNEK: Nowoczesny, 2 piętrowy budynek, z ochroną i monitoringiem. W budynku wyposażonym w windy i parking podziemny znajduje na parterze market spożywczy. Wokół bardzo spokojne i ciche osiedle zatopione w zieleni. W odległości spaceru 2 place zabaw przy niewielkim prywatnym jeziorze (na terenie osiedla).

OPIS APARTAMENTU: Apartament o powierzchni 66 m² zlokalizowany jest na parterze dwupiętrowego budynku – ciche i przyjazne sąsiedztwo. Funkcjonalnie zaprojektowany i stylowo urządzony apartament z 1 sypialnią, łazienką oraz toaletą.

– Elegancki **salon połączony z funkcjonalną kuchnią**, z wyjściem na oszklony taras w formie WERANDY z wyjściem do 80 metrowego ogrodu. W salonie wygodne meble wypoczynkowe oraz dużą bibliotekę

– **Kuchnia** – w pełni wyposażona w wysokiej jakości AGD – płyta indukcyjna, zmywarka, piekarnik, duża, lodówko-zamrażarka

– **Sypialnia** z podwójnym łóżkiem z materacem, duża garderoba, szafki nocne

– **Łazienka** z dużym prysznicem

– **Przedpokój** z dużą szafą

– Osobna **toaleta**

– **81 metrów dodatkowej przestrzeni** – oszklony taras oraz pięknie zagospodarowany ogród

Apartament jest w pełni umeblowany w urządzenia i meble najwyższej jakości, wykończony w wysokim standardzie.

Przyjdź i przekonaj się o wyjątkowym uroku tego miejsca!

WARUNKI NAJMU: Najem: 5300 PLN miesięcznie

Czynsz administracyjny: ok. 1200 zł **W cenie miejsce parkingowe w garażu podziemnym.**

Kaucja: 6 500 PLN. Najem na min. 12 miesięcy.

Jako biuro nieruchomości pobieramy za usługę pośrednictwa wynagrodzenie w formie prowizji. Niniejsze ogłoszenie jest wyłącznie informacją i nie stanowi oferty w rozumieniu art. 66 § 1 Kodeksu Cywilnego.

OSIEDLE: Nova Królikarnia jest częścią powstającej w rejonie Skarpy Warszawskiej dzielnicy ogrodu. Kameralne, dwupiętrowych, zatopione w zieleni budynki zaprojektowano z myślą o komforcie mieszkańców. 2 place zabaw w półprywatnej przestrzeni przy zagospodarowanym jeziorze zapewniają dzieciom na beztroską zabawę na świeżym powietrzu.

KOMUNIKACJA: Osiedle w pobliżu dużych arterii komunikacyjnych. Dobry dojazd do centrum i innych dzielnic miasta. Metro Wilanowska w odległości 1 km. W pobliżu liczne przystanki autobusowe i tramwajowe w Alei Sikorskiego oraz przy ul. Sobieskiego. Obok przechodzą główne arterie miasta – Dolinka Służewiecka, Trasa Siekierkowska, Ulica Sobieskiego.

**Вас зацікавила ця нерухомість
зв'яжіться з нами, щоб домовитися про зустріч.**

**Дзвоніть нам.
+48 537 500 745**

**Надіслати повідомлення
info@warsawproperties.pl**