

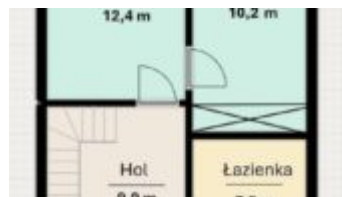
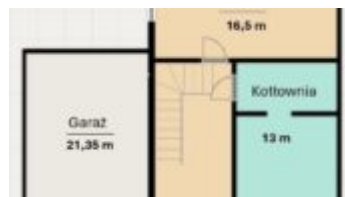
Warszawa, Mokotów

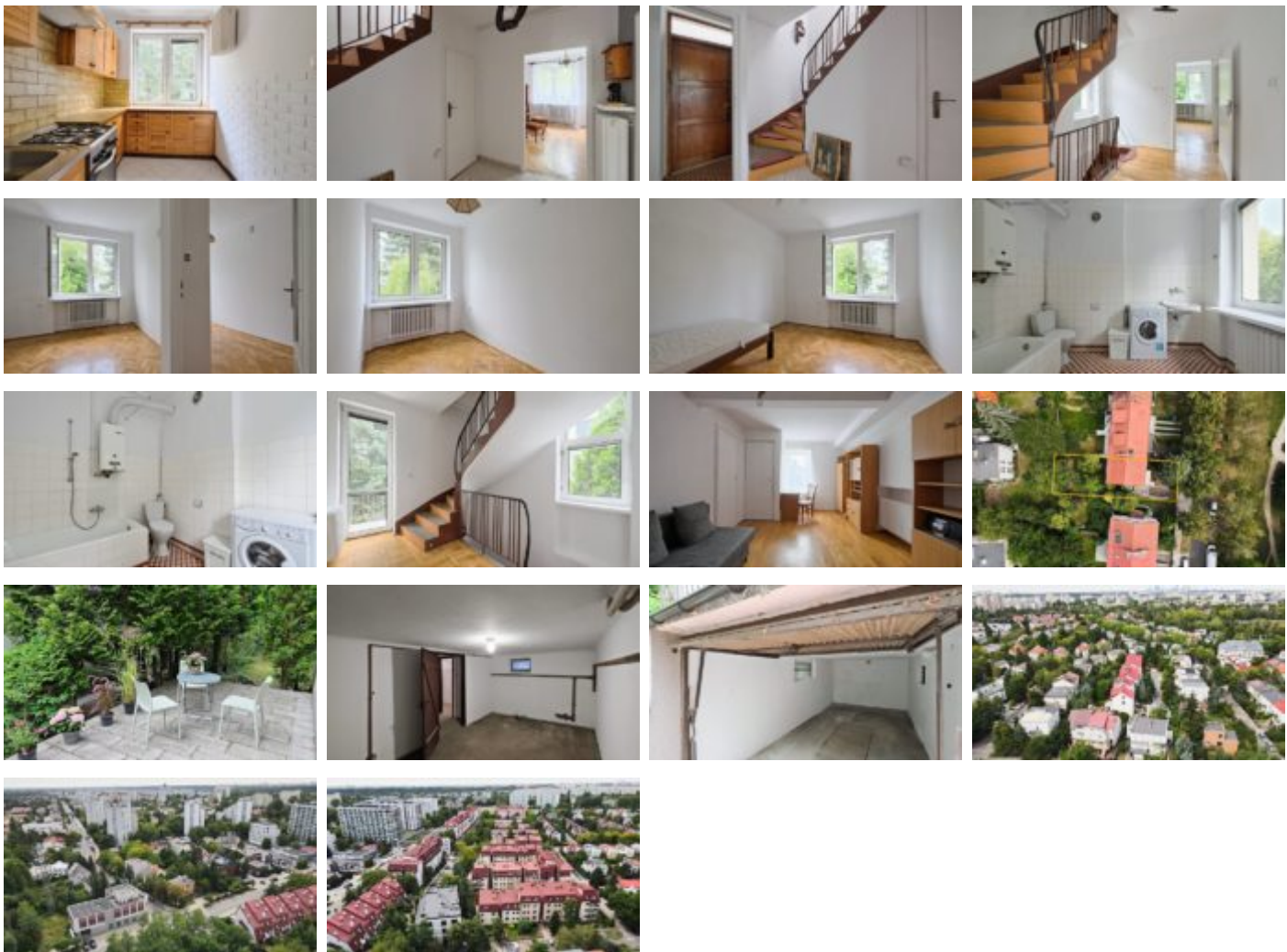
Dom 200 m²

200 metrów | 4 pokoje

Sprzedaż

Cena **2 650 000 PLN**
cena za m² **13 500 PLN**





Opis oferty:

DOM W ZABUDOWIE SZEREGOWEJ – SKRAJNY SEGMENT Z GARAŻEM W BRYLE DOMU | ŁADNY OGRÓD | SPOKOJNE SĄSIEDZTWO | WIDOK NA SKWER

Sadyba, ul. Natęczowska – z widokiem na skwer

Na sprzedaż klimatyczny i stylowy dom na Sadybie, z ogrodem

Położony przy drugiej jezdni ul. Natęczowskiej, przy spokojnej cichej ulicy – z widokiem na ładnie zagospodarowany skwer.

O BUDYNKU: Dom wybudowany w technologii tradycyjnej, murowanej, w zabudowie szeregowej, wybudowany na początku lat 60. położony w cichym, spokojnym miejscu. Z okien widok na zieleń (na ogród i skwer).

W ostatnich latach wykonano: ocieplenie budynku, nową elewację, nowe schody i taras, wymieniono stolarkę okienną na okna PCV. Wykonano remont dachu oraz ocieplono poddasze.

Powierzchnia całkowita domu: 200 m² / na 4 kondygnacjach.

Kierunki świata: południowy zachód/północny zachód

Wszystkie media miejskie: prąd, woda, kanalizacja, gaz. Ogrzewanie i ciepła woda – gazowe.

Dom w dobrym stanie technicznym, bez zawilgocenia, z dużym potencjałem aranżacyjnym – możliwość zmiany układu ścian oraz przebudowy poddasza.

ROZKŁAD POMIESZCZEŃ

PIWNICA ORAZ GARAŻ – 65,6 m²

- 2 pomieszczenia gospodarcze
- kotłownia
- garaż z kanałem (wejście do garażu od wewnątrz domu)

PARTER

- widna, osobna kuchnia
- salon
- duży hol
- ganek
- duży taras nad garażem oraz mniejszy z wyjściem z salonu

1 PIĘTRO

- 2 pokoje
- duża łazienka z oknem
- balkon
- duży hol

2 PIĘTRO

- 1 pokój
- 2 pomieszczenia typu schowki

Rzuty kondygnacji oraz więcej zdjęć -> na stronie agencji - warsawproperties.pl

DZIAŁKA: Działka 294 m2, ogrodzona, w pełni zagospodarowana, stanowiąca pełną własność.

W głębi ładny ogród ze starodrzewem sąsiadujący z innymi ogrodami, przed domem przedogródek z piękną jodłą kalifornijską oraz wysokie drzewa przy ulicy.

LOKALIZACJA: Okolica - piękne stylowe osiedle domów jednorodzinnych Stara Sadyba, w niewielkiej odległości zabytkowy fort, Skwer Ormiański oraz Jeziorko Czerniakowskie. Dookoła niska zabudowa domów jednorodzinnych. W odległości spaceru przystanki autobusowe (m.in. pętla Sadyba) oraz budowana linia tramwajowa, która wkrótce połączy Sadybę z metrem i innymi dzielnicami. Niedaleko liczne sklepy, szkoły, kryty basen, siłownia i lokale usługowe. Dom dostępny od zaraz.

Działka i dom stanowią pełną własność z KW, bez obciążeń.

Zapraszamy na oglądanie, klucze w Agencji.

Jako biuro nieruchomości pobieramy za usługę pośrednictwa wynagrodzenie w formie prowizji.

Niniejsze ogłoszenie jest wyłącznie informacją i nie stanowi oferty w rozumieniu art. 66 § 1 Kodeksu Cywilnego.

**Jesteś zainteresowany tą nieruchomością
skontaktuj się z nami i umów się na spotkanie.**

**Zadzwoń do nas
+48 537 500 745**

**Wyślij wiadomość
info@warsawproperties.pl**