

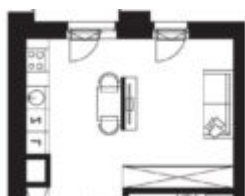
Łódź, Łódź-Śródmieście

Mieszkanie 30 m²

30 metrów | 1 pokoje | 3 piętro

Sprzedaż

Cena **333 213 PLN**
cena za m² **10 900 PLN**





Opis oferty:

LOKALIZACJA: Łódź, Śródmieście, prestiżowa zielona lokalizacja, w pobliżu kampusu Politechniki Łódzkiej, w pobliżu znajduje się również kompleks University Business Park będący siedzibą firm międzynarodowych.

NOWE, NOWOCZESNE OSIEDLE – Strefa Progress to inwestycja dla klientów ceniących sobie nie tylko bliskość centrum miasta i dobrą komunikację, ale także dobrą architekturę i standard osiedla. Mieszkańcy będą mogli korzystać z piaszczystej plaży w Strefie Piotrkowska 217 ale także z własnego ogrodu na wewnętrznym dziedzińcu, cieszącego oko bujną roślinnością. W zasięgu spaceru liczne restauracje, kawiarnie i lokale usługowe. Strefa Progress składa się z kompleksu budynków mieszkalnych różnej wysokości wkomponowanych w istniejącą architekturę ulicy Piotrkowskiej. Inwestycja znanego dewelopera OKAM

OPIS APARTAMENTU: Mieszkanie 1-pokojowe znajduje się na 3 piętrze w nowym budynku i składa się z następujących pomieszczeń:

- salon z aneksem kuchennym o powierzchni 21,17 m (aneks oddzielony półścianką od części wypoczynkowej)
- przedpokój z miejscem na szafę 4,86 m
- łazienka o powierzchni 4,54 m
- balkon o powierzchni 3,35 m²

Mieszkanie w stanie deweloperskim.

SPRZEDAŻ: w formie cesji umowy deweloperskiej, zakup bez PCC. Odbiór kluczy planowany jest na rok 2024.

Jako agencja nieruchomości pobieramy opłatę za usługę pośrednictwa w formie prowizji. Niniejsze ogłoszenie ma charakter wyłącznie informacyjny i nie stanowi oferty w rozumieniu art. 66 § 1 Kodeksu Cywilnego.

OKOLICA: Strefa Progress powstaje przy ulicy Piotrkowskiej – jednej z najbardziej znanych ulic w kraju, Piotrkowska to jednocześnie najdłuższy polski deptak to wizytówka Łodzi, pełna mieszkańców i turystów o każdej porze roku, W kamienicach i pałacach przy ulicy Piotrkowskiej znajdują się sklepy, restauracje, kawiarnie, ogrody, puby i kluby muzyczne.

Piotrkowska tętni życiem przez cały rok, a odbywające się obok niej targi i festiwale dodają jej niepowtarzalnego uroku.

**Jesteś zainteresowany tą nieruchomością
skontaktuj się z nami i umów się na spotkanie.**

Zadzwoń do nas

+48 537 500 745

Wyślij wiadomość

info@warsawproperties.pl