

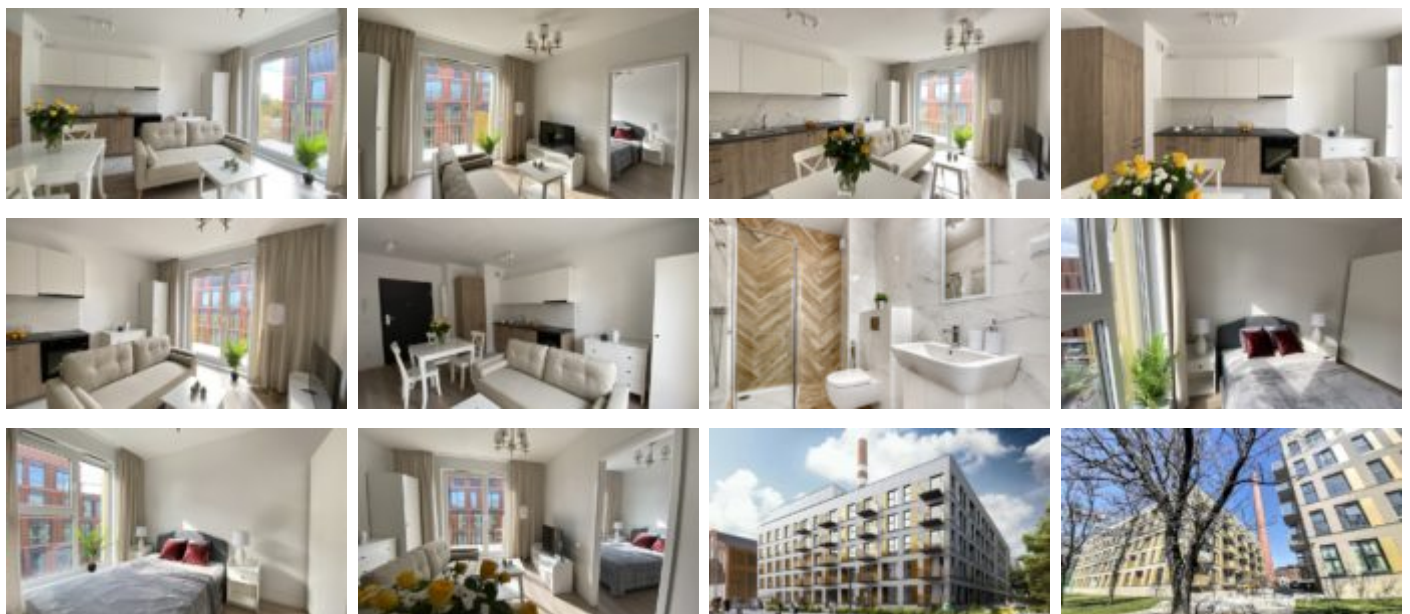
Łódź, Łódź-Śródmieście

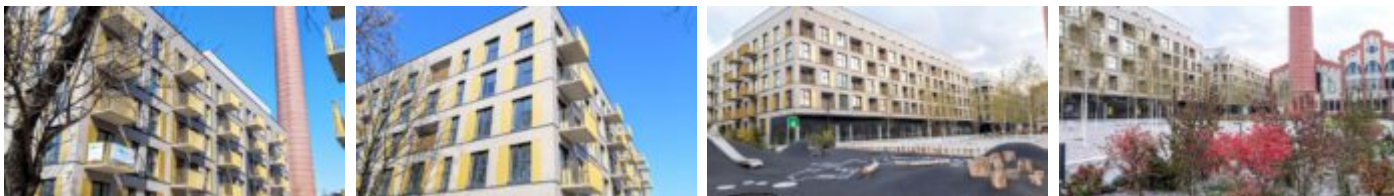
Mieszkanie 34 m²

34 metrów | 2 pokoje | 4 piętro

Sprzedaż

Cena **470 000 PLN**
cena za m² **13 494 PLN**





Opis oferty:

NOWE, GOTOWE – w pełni umeblowane mieszkanie 2 pokojowe na nowym osiedlu Fuzja!

Gotowe do zamieszkania!

IDEALNA INWESTYCJA – nie wymaga żadnych dalszych nakładów!

Już dziś umów się na oglądanie, zadzwoń: 513 081 811 lub 537 500 745. Klucze w agencji!

OPIS MIESZKANIA: Nowe, eleganckie 2 pokojowe mieszkanie w pełni umeblowane! Gotowe do zamieszkania lub wynajęcia. Jasne i ciche mieszkanie położone w budynku B2 (od ulicy Milionowej) na 4 piętrze, z balkonem z południową wystawą okien (z widokiem na tereny osiedla bez ruchu kołowego).

Składa się z:

- jasnego pokoju z aneksem kuchennym z wyjściem na balkon – aneks wyposażony w płytę grzewczą, piekarnik, zmywarkę i lodówkę w zabudowie oraz stół z krzesłami oraz część wypoczynkową z wygodną sofą i telewizorem
- osobnej sypialni wyposażonej w dużą rozkładaną sofę (z pojemnikiem na pościel), szafę, szafkę RTV oraz telewizor z funkcją SMART
- komfortowej łazienki z wanną oraz pralką
- niewielkiego przedpokoju z szafą

Mieszkanie nowe – wszystkie sprzęty i meble zupełnie nowe (AGD na gwarancji). W mieszkaniu nikt nigdy nie mieszkał.

Idealna inwestycja – nie wymaga żadnych dalszych nakładów.

Jako biuro nieruchomości pobieramy za usługę pośrednictwa wynagrodzenie w formie prowizji.

Niniejsze ogłoszenie jest wyłącznie informacją i nie stanowi oferty w rozumieniu art. 66 § 1 Kodeksu Cywilnego.

OSIEDLE: Fuzja, to nowa przestrzeń miejska przyjazna do życia, pracy i odpoczynku. Projekt będzie się składał z czterech budynków mieszkaniowych z ponad 600 lokalami, a także z biur o łącznej powierzchni około 40 tys. mkw. W historycznych budynkach znajdzie się również przestrzeń na usługi, sklepy i restauracje.

Powstaną nowe place miejskie, przestrzenie wspólne i tereny zielone, które zajmą prawie 4 ha.

Mieszkańcy oraz użytkownicy Fuzji będą mogli skorzystać z licznych udogodnień, wśród których są usługi car sharingu, ścieżki rowerowe, stacje serwisowe dla rowerów, paczkomaty czy ładowarki elektryczne. Wszystko to sprawi, że Fuzja – przemyślana w każdym detalu, wyjątkowa inwestycja, będzie unikalnym miejscem na mapie Łodzi, atrakcyjnym dla mieszkańców i turystów.

O FUZZI: Deweloper Echo Investment buduje na terenie dawnej fabryki Karola Scheiblera osiedle składające się z 20 budynków o różnorodnym przeznaczeniu, z czego 14 to zaadoptowane budynki historyczne – Jego sercem będzie zabytkowa, secesyjna elektrociepłownia i zielony plac. Obecnie 2 budynki są już oddane do użytkowania, w jednym z nich działa market Żabka. Plac miejski obecnie jest już zagospodarowany – tu co weekend odbywają się różne imprezy, funkcjonuje również plac

zabaw dla dzieci.

Lokalizacja osiedla: Centrum Łodzi – pomiędzy ulicami Piotrkowską, Tymienieckiego, Kilińskiego i
Milionową.

Jesteś zainteresowany tą nieruchomością
skontaktuj się z nami i umów się na spotkanie.

Zadzwoń do nas

+48 537 500 745

Wyślij wiadomość

info@warsawproperties.pl