

Łódź,

Mieszkanie 44 m²

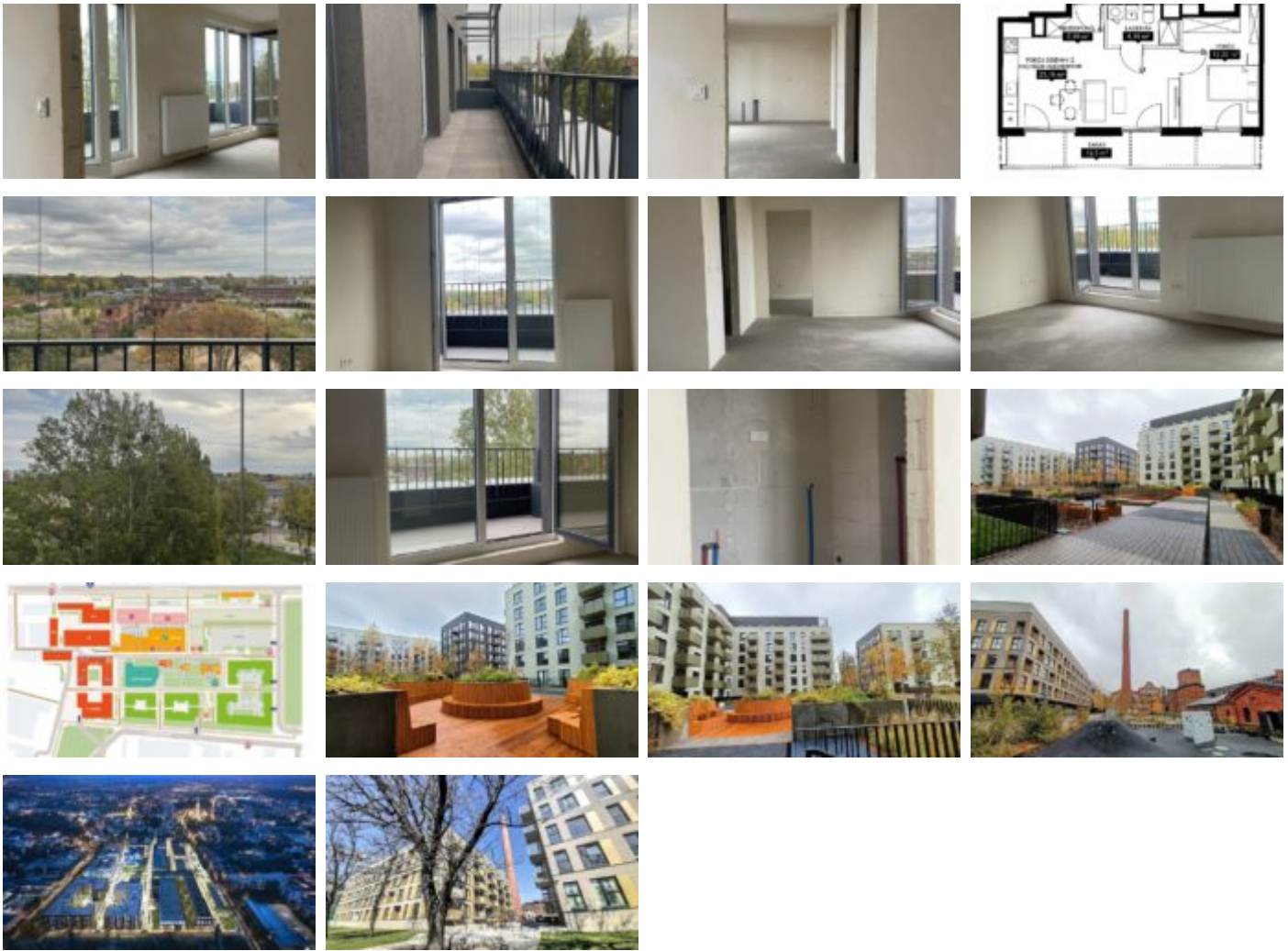
44 metrów | 2 pokoje | 6 piętro

Sprzedaż

Cena **580 190 PLN**
cena za m² **13 000 PLN**







Opis oferty:

O FUZZI: Deweloper Echo Investment buduje na terenie dawnej fabryki Karola Scheiblera osiedle składające się z 20 budynków o różnorodnym przeznaczeniu, z czego 14 to zaadoptowane budynki historyczne – Jego sercem będzie zabytkowa, secesyjna elektrociepłownia i plac wokół. Obecnie kolejne budynki są już oddawane do użytkowania, w jednym z nich działa market Żabka.

Lokalizacja osiedla: Centrum Łodzi – pomiędzy ulicami Piotrkowską, Tymienieckiego, Kilińskiego i Milionową.

PIĘKNE, JASNE MIESZKANIE Z DUŻYM TARASEM – 12,5 m – ostatnie piętro, nowy budynek – Fuzja, budynek F

MIESZKANIE W STANIE DEWELOPERSKIM!

KLUCZE W AGENCJI!

OPIS MIESZKANIA: Nowe, mieszkanie 2 pokojowe z pięknym tarasem, w stanie deweloperskim. W mieszkaniu są 3 duże, podwójne okna (do podłogi), które idealnie doświetlają przestrzeń.

Komfortowe mieszkanie położone w budynku F

Mieszkanie składa się z:

- jasnego pokoju z aneksem kuchennym z 2 wyjściami na balkon – 23.7m
- sypialni z dużym oknem, również z wyjściem na balkon – 13.2 m
- łazienki – 4.10m
- przedpokoju – 2.39 m
- tarasu – aż 12,5 m² dodatkowej przestrzeni!

Mieszkanie w standardzie deweloperskim, klucze w Agencji – zapraszamy na oglądanie.
Doskonała oferta inwestycyjna.

OSIEDLE: Fuzja, to nowa przestrzeń miejska przyjazna do życia, pracy i odpoczynku. Projekt będzie się składał z czterech budynków mieszkaniowych z ponad 600 lokalami, a także z biur o łącznej powierzchni około 40 tys. mkw. W historycznych budynkach znajdzie się również przestrzeń na usługi, sklepy i restauracje.

Powstaną nowe place miejskie, przestrzenie wspólne i tereny zielone, które zajmą prawie 4 ha. Mieszkańcy oraz użytkownicy Fuzji będą mogli skorzystać z licznych udogodnień, wśród których są usługi car sharingu, ścieżki rowerowe, stacje serwisowe dla rowerów, paczkomaty czy ładowarki elektryczne. Wszystko to sprawi, że Fuzja – przemyślana w każdym detalu, wyjątkowa inwestycja, będzie unikalnym miejscem na mapie Łodzi, atrakcyjnym dla mieszkańców i turystów.

Jesteś zainteresowany tą nieruchomością
skontaktuj się z nami i umów się na spotkanie.

Zadzwoń do nas
+48 537 500 745

Wyślij wiadomość
info@warsawproperties.pl