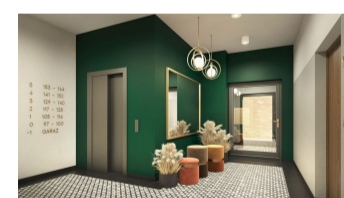
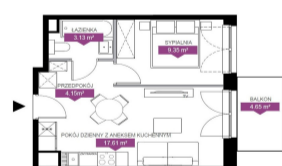


Łódź, Łódź-Widzew
Mieszkanie 35 m²

35 metrów | 2 pokoje | 2 piętro

Sprzedaż

Cena **409 285 PLN**
cena za m² **11 500 PLN**



Opis oferty:

Informacje o osiedlu: Deweloper Echo Investment buduje przy ulicy Wodnej 17 kameralne osiedle mieszkaniowe składające się z 2 budynków 5-kondygnacyjnych, z windami i z garażem podziemnym oraz zielone patio wewnątrz osiedla.

MIESZKANIE W STANIE DEWELOPERSKIM! - CESJA UMOWY

Lokalizacja: Osiedle zlokalizowane w centrum Łodzi – kilka minut piechotą do ulicy Piotrkowskiej. Bliskość dworca Łódź Fabryczna oraz alei Piłsudskiego i Kopcińskiego zapewnia sprawną i szybką komunikację. W niedalekiej odległości znajduje się Galeria Łódzka, interaktywne muzeum w EC1 oraz piękny park z Palmiarnią. W okolicy inwestycji znajdują się szkoły, liczne placówki medyczne, targowisko miejskie oraz sklepy.

OPIS MIESZKANIA: Nowe, kompaktowe mieszkanie 2 pokojowe balkonem, w stanie deweloperskim, 2 piętro z widokiem na wewnętrzne tereny osiedla

Jasne i ciche mieszkanie położone w nowym budynku A z widokiem na zielone patio. Kierunek okien: wschód
Mieszkanie składa się z:

- jasnego pokoju z aneksem kuchennym z wyjściem na balkon - 17,61 m
- osobnej sypialni - 9,35 m
- łazienki - 3,13 m
- przedpokoju - 4.15 m
- duży balkon - 6,65 m.

Mieszkanie w standardzie deweloperskim.

Doskonała oferta inwestycyjna.

Jako biuro nieruchomości pobieramy za usługę pośrednictwa wynagrodzenie w formie prowizji. Niniejsze ogłoszenie jest wyłącznie informacją i nie stanowi oferty w rozumieniu art. 66 § 1 Kodeksu Cywilnego.

**Jesteś zainteresowany tą nieruchomością
skontaktuj się z nami i umów się na spotkanie.**

**Zadzwoń do nas
+48 575 019 900**

**Wyślij wiadomość
sales@warsawproperties.pl**