

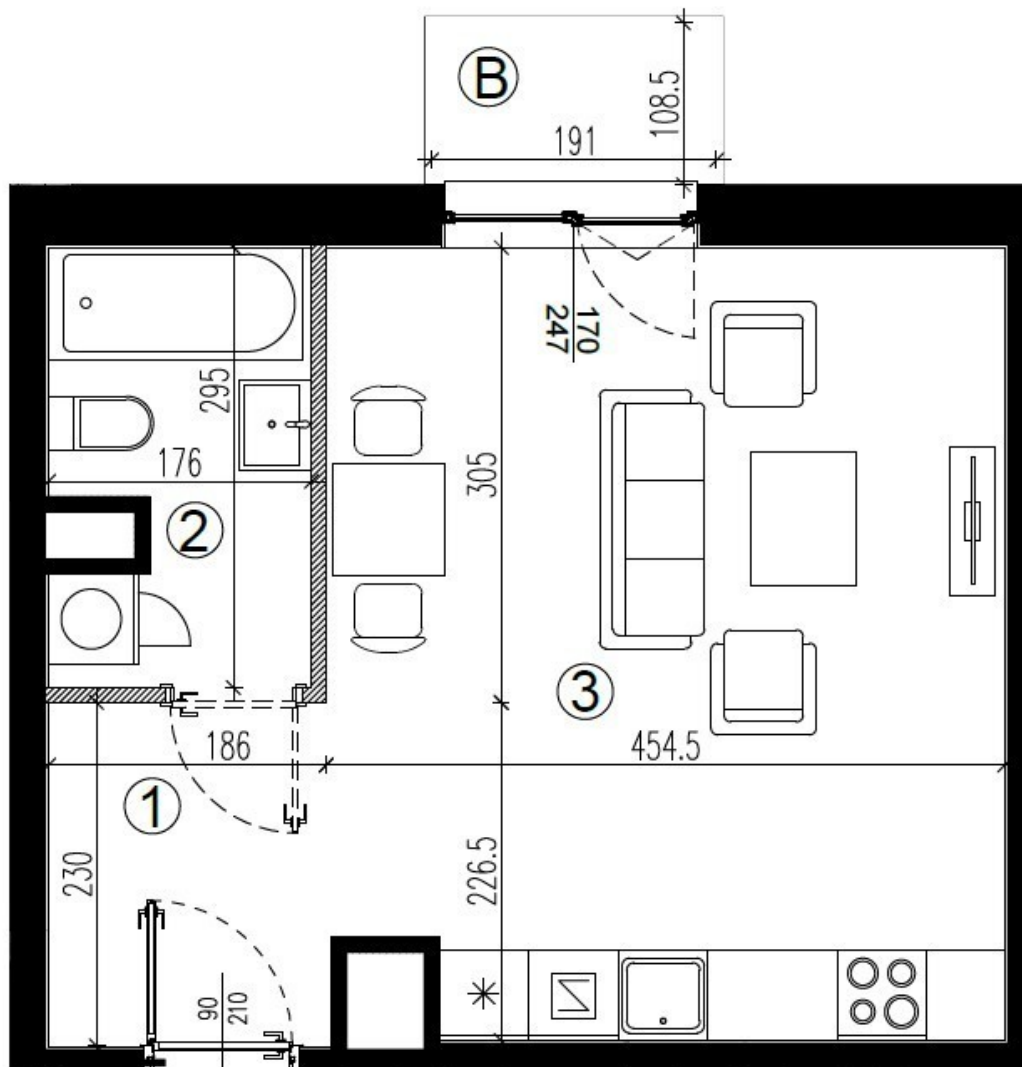
Łódź, Łódź-Śródmieście

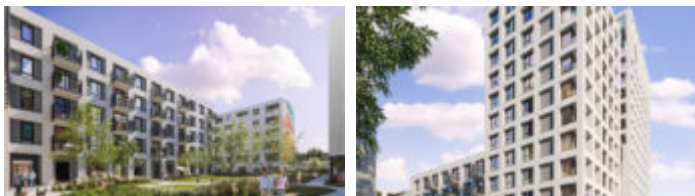
## Mieszkanie 32 m<sup>2</sup>

32 metrów | 1 pokoje | 3 piętro

**Sprzedaż**

Cena **355 000 PLN**  
cena za m<sup>2</sup> **10 813 PLN**





## Opis oferty:

NA SPRZEDAŻ ładne mieszkanie w nowej inwestycji przy ul. Piotrkowskiej – Strefa Progress. Odbiór kluczy już w lipcu!

LOKALIZACJA: Łódź, Śródmieście, prestiżowa zielona lokalizacja, w pobliżu kampusu Politechniki Łódzkiej, w pobliżu znajduje się również kompleks University Business Park będący siedzibą firm międzynarodowych.

NOWE, NOWOCZESNE OSIEDLE – Strefa Progress to inwestycja dla klientów ceniących sobie nie tylko bliskość centrum miasta i dobrą komunikację, ale także dobrą architekturę i standard osiedla. Mieszkańcy będą mogli korzystać z piaszczystej plaży w Strefie Piotrkowska 217 ale także z własnego ogrodu na wewnętrznym dziedzińcu, cieszącego oko bujną roślinnością. W zasięgu spaceru liczne restauracje, kawiarnie i lokale usługowe. Strefa Progress składa się z kompleksu budynków mieszkalnych różnej wysokości wkomponowanych w istniejącą architekturę ulicy Piotrkowskiej. Inwestycja znanego dewelopera OKAM

OPIS APARTAMENTU: Ładna kawalerka o powierzchni 33,8 m znajduje się na 3 piętrze w nowym budynku i składa się z następujących pomieszczeń:

- salon z aneksem kuchennym o powierzchni 23,63 m<sup>2</sup>
- przedpokój z miejscem na szafę 4,36 m<sup>2</sup>
- łazienka o powierzchni 4,84 m<sup>2</sup>
- balkon o powierzchni 2,07 m<sup>2</sup> z ekspozycją północną.

Lokal jest cichy i posiada piękny widok na wewnętrzny ogród.

Mieszkanie w stanie deweloperskim.

SPRZEDAŻ: w formie cesji umowy deweloperskiej. Odbiór kluczy planowany jest na lipiec 2024.

Jako agencja nieruchomości pobieramy opłatę za usługę pośrednictwa w formie prowizji. Niniejsze ogłoszenie ma charakter wyłącznie informacyjny i nie stanowi oferty w rozumieniu art. 66 § 1 Kodeksu Cywilnego.

OKOLICA: Strefa Progress powstaje przy ulicy Piotrkowskiej – jednej z najbardziej znanych ulic w kraju, Piotrkowska to jednocześnie najdłuższy polski deptak to wizytówka Łodzi, pełna mieszkańców i turystów o każdej porze roku, W kamienicach i pałacach przy ulicy Piotrkowskiej znajdują się sklepy, restauracje, kawiarnie, ogrody, puby i kluby muzyczne.

Piotrkowska tętni życiem przez cały rok, a odbywające się obok niej targi i festiwale dodają jej niepowtarzalnego uroku.

---

**Jesteś zainteresowany tą nieruchomością**  
**skontaktuj się z nami i umów się na spotkanie.**

Zadzwoń do nas

+48 537 500 745

Wyślij wiadomość

[info@warsawproperties.pl](mailto:info@warsawproperties.pl)