

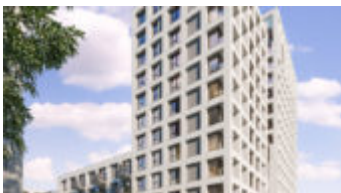
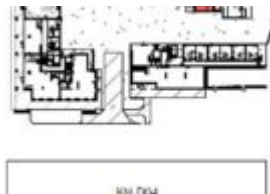
Łódź, Łódź-Śródmieście

Mieszkanie 29 m²

29 metrów | 1 pokoje | 0 piętro

Sprzedaż

Cena **319 330 PLN**
cena za m² **11 000 PLN**



Opis oferty:

NA SPRZEDAŻ: nowe, ładne studio w nowym budynku przy ul. Piotrkowskiej
Osiedle: Strefa Progress znanego developera OKAM

LOKALIZACJA: Łódź, Śródmieście, prestiżowa zielona lokalizacja, w pobliżu kampusu Politechniki Łódzkiej, w pobliżu znajduje się również kompleks University Business Park będący siedzibą firm międzynarodowych.

NOWE, NOWOCZESNE OSIEDLE – Strefa Progress to inwestycja dla klientów ceniących sobie nie tylko bliskość centrum miasta i dobrą komunikację, ale także dobrą architekturę i standard osiedla. Mieszkańcy będą mogli korzystać z piaszczystej plaży w Strefie Piotrkowska 217 ale także z własnego ogrodu na wewnętrznym dziedzińcu, cieszącego oko bujną roślinnością. W zasięgu spaceru liczne restauracje, kawiarnie i lokale usługowe. Strefa Progress składa się z kompleksu budynków mieszkalnych różnej wysokości wkomponowanych w istniejącą architekturę ulicy Piotrkowskiej. Inwestycja znanego dewelopera OKAM

OPIS APARTAMENTU: Mieszkanie 1-pokojowe, z dużym oknem balkonowym z wyjściem na taras i przedogródek, znajduje się na parterze w nowym budynku i składa się z następujących pomieszczeń:

- salon z aneksem kuchennym o powierzchni 24,67 m²
- łazienka o powierzchni 4,37 m²
- taras – 5,25 m²
- przedogródki – 10,68 m²

Lokal z widokiem na tereny osiedla – wystawa południowa.

Mieszkanie w stanie deweloperskim.

SPRZEDAŻ: w formie cesji umowy deweloperskiej.

Jako agencja nieruchomości pobieramy opłatę za usługę pośrednictwa w formie prowizji. Niniejsze ogłoszenie ma charakter wyłącznie informacyjny i nie stanowi oferty w rozumieniu art. 66 § 1 Kodeksu Cywilnego.

OKOLICA: Stefa Progress powstaje przy ulicy Piotrkowskiej – jednej z najbardziej znanych ulic w kraju, Piotrkowska to jednocześnie najdłuższy polski deptak to wizytówka Łodzi, pełna mieszkańców i turystów o każdej porze roku, W kamienicach i pałacach przy ulicy Piotrkowskiej znajdują się sklepy, restauracje, kawiarnie, ogrody, puby i kluby muzyczne.

Piotrkowska tętni życiem przez cały rok, a odbywające się obok niej targi i festiwale dodają jej niepowtarzalnego uroku.

Jesteś zainteresowany tą nieruchomością
skontaktuj się z nami i umów się na spotkanie.

Zadzwoń do nas
+48 537 500 745

Wyślij wiadomość
info@warsawproperties.pl