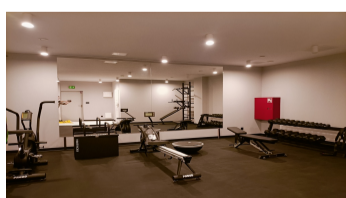
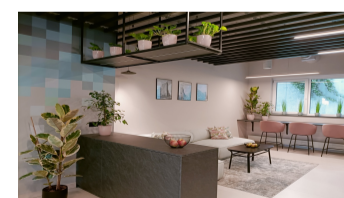
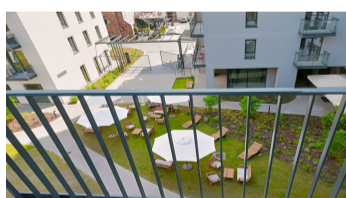
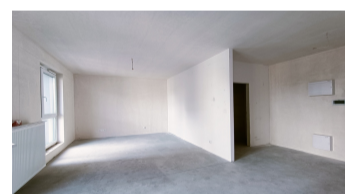


Łódź, Łódź-Śródmieście  
**Mieszkanie 31 m<sup>2</sup>**

31 metrów | 1 pokoje | 3 piętro

**Sprzedaż**

Cena **355 000 PLN**  
cena za m<sup>2</sup> **11 833 PLN**



**Opis oferty:**

NA SPRZEDAŻ: piękne studio z balkonem i 2 oknami w nowym budynku przy ul. Piotrkowskiej  
Klucze w AGENCJI - Zadzwoń i umów się na oglądanie: 786 103 101  
Osiedle: Strefa Progress znanego developera OKAM

W CENIE KOMÓRKA LOKATORSKA

KAWALERKA | NOWE OSIEDLE - STREFA PROGRESS | PIOTRKOWSKA | KORZYSTNY UKŁAD - 2 OKNA Z WIDOKIEM NA TEREN OSIEDLA | KOMÓRKA LOKATORSKA

LOKALIZACJA: Łódź, Śródmieście, prestiżowa zielona lokalizacja, w pobliżu kampusu Politechniki Łódzkiej, w pobliżu znajduje się również kompleks University Business Park będący siedzibą firm międzynarodowych.

NOWE, NOWOCZESNE OSIEDLE - Strefa Progress to inwestycja dla klientów ceniących sobie nie tylko bliskość centrum miasta i dobrą komunikację, ale także dobrą architekturę i standard osiedla. Mieszkańcy będą mogli korzystać z piaszczystej plaży w Strefie Piotrkowska 217 ale także z własnego ogrodu na wewnętrznym dziedzińcu, cieszącego oko bujną roślinnością. W zasięgu spaceru liczne restauracje, kawiarnie i lokale usługowe. Strefa Progress składa się z kompleksu budynków mieszkalnych różnej wysokości wkomponowanych w istniejącą architekturę ulicy Piotrkowskiej. Inwestycja znanego dewelopera OKAM

OPIS APARTAMENTU: Duża, słoneczna kawalerka z 2 oknami i balkonem, znajduje się na 3 piętrze w nowym budynku i składa się z następujących pomieszczeń:

- salon z aneksem kuchennym o powierzchni 1,37 m<sup>2</sup>
- przedpokój z miejscem na szafę 3,83 m<sup>2</sup>
- łazienka o powierzchni 4,69 m
- balkon - 3,29 m

2 okna dają duże możliwości aranżacyjne. Widok z okien; południowy, na tereny osiedla.

Możliwość wydzielenia wnęki sypialnianej.

Lokal ze spokojnym widokiem na tereny osiedla.

Mieszkanie w stanie deweloperskim.

Klucze w Agencji, umówi się i zobacz inne dostępne lokale.

Dodatkowo do mieszkania dostępna też jest KOMÓRKA LOKATORSKA o powierzchni 2,46 m

Jako agencja nieruchomości pobieramy opłatę za usługę pośrednictwa w formie prowizji. Niniejsze ogłoszenie ma charakter wyłącznie informacyjny i nie stanowi oferty w rozumieniu art. 66 § 1 Kodeksu Cywilnego.

OKOLICA: Strefa Progress powstaje przy ulicy Piotrkowskiej - jednej z najbardziej znanych ulic w kraju, Piotrkowska to jednocześnie najdłuższy polski deptak to wizytówka Łodzi, pełna mieszkańców i turystów o każdej porze roku, W kamienicach i pałacach przy ulicy Piotrkowskiej znajdują się sklepy, restauracje, kawiarnie, ogrody, puby i kluby muzyczne.

Piotrkowska tętni życiem przez cały rok, a odbywające się obok niej targi i festiwale dodają jej niepowtarzalnego uroku.

**Jesteś zainteresowany tą nieruchomością  
skontaktuj się z nami i umów się na spotkanie.**

**Zadzwoń do nas  
+48 575 019 900**

**Wyślij wiadomość  
sales@warsawproperties.pl**