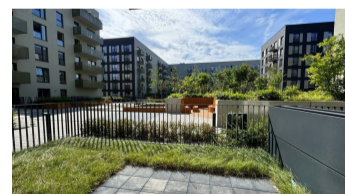
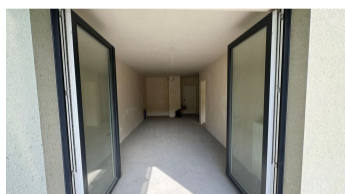
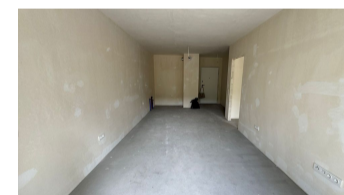
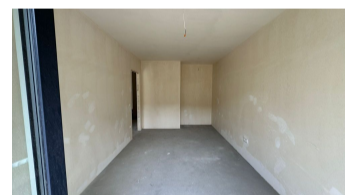
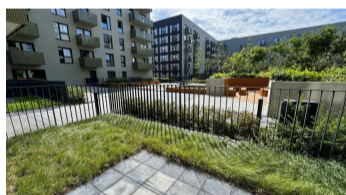
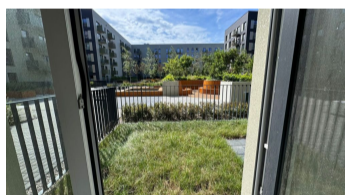
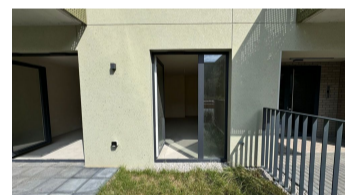
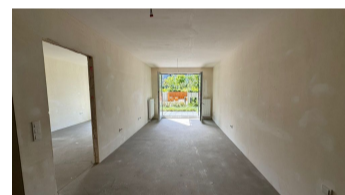
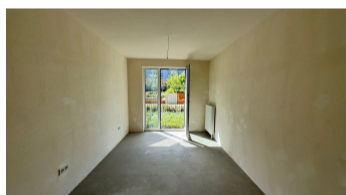


Łódź, Łódź-Widzew  
**Mieszkanie 48 m<sup>2</sup>**

48 metrów | 2 pokoje | 0 piętro

**Sprzedaż**

Cena **470 000 PLN**  
cena za m<sup>2</sup> **9 611 PLN**



## Opis oferty:

O FUZZI: Deweloper Echo Investment wybudował na terenie dawnej fabryki Karola Scheiblera niezwykły projekt - osiedle składające się z 20 budynków o różnorodnym przeznaczeniu, z czego 14 to zaadoptowane budynki historyczne - Jego sercem jest zabytkowa, secesyjna elektrociepłownia i wielofunkcyjny plac miejski wokół.

Lokalizacja osiedla: Centrum Łodzi - pomiędzy ulicami Piotrkowską, Tymienieckiego, Kilińskiego i Milionową.

MIESZKANIE 2 POKOJOWE - W STANIE DEWELOPERSKIM! - mieszkanie odebrane, klucze w Agencji!

OPIS MIESZKANIA: Nowe, mieszkanie 2 pokojowe z ogrodem i tarasem, w stanie deweloperskim. Bardzo korzystny rozkład! Mieszkanie położone w nowym budynku F, na parterze (z widokiem na zielone patio).

Mieszkanie składa się z:

- jasnego pokoju z aneksem kuchennym z wyjściem na taras - 22,37 m
- osobnej sypialni z oknem - 16,73 m
- łazienki - 4,32 m
- przedpokoju z miejscem na szafę - 4,10 m
- ogrodu (20 m) z tarasem (6m)- dodatkowej przestrzeni z widokiem na wewnętrzne zielone patio

Mieszkanie w standardzie deweloperskim. Doskonała oferta inwestycyjna.

Jako biuro nieruchomości pobieramy za usługę pośrednictwa wynagrodzenie w formie prowizji. Niniejsze ogłoszenie jest wyłącznie informacją i nie stanowi oferty w rozumieniu art. 66 § 1 Kodeksu Cywilnego.

OSIEDLE: Fuzja, to nowa przestrzeń miejska przyjazna do życia, pracy i odpoczynku. Projekt będzie się składał z czterech budynków mieszkaniowych z ponad 600 lokalami, a także z biur o łącznej powierzchni około 40 tys. mkw. W historycznych budynkach znajdzie się również przestrzeń na usługi, sklepy i restauracje.

Powstaną nowe place miejskie, przestrzenie wspólne i tereny zielone, które zajmą prawie 4 ha. Mieszkańcy oraz użytkownicy Fuzji będą mogli skorzystać z licznych udogodnień, wśród których są usługi car sharingu, ścieżki rowerowe, stacje serwisowe dla rowerów, paczkomaty czy ładowarki elektryczne. Wszystko to sprawi, że Fuzja - przemyślana w każdym detalu, wyjątkowa inwestycja, będzie unikalnym miejscem na mapie Łodzi, atrakcyjnym dla mieszkańców i turystów.

---

**Jesteś zainteresowany tą nieruchomością  
skontaktuj się z nami i umów się na spotkanie.**

**Zadzwoń do nas  
+48 575 019 900**

**Wyślij wiadomość  
sales@warsawproperties.pl**