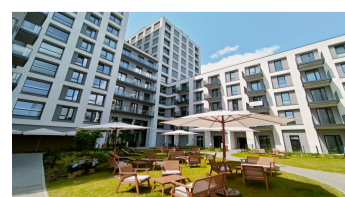
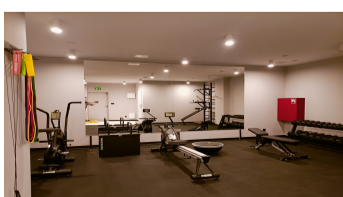
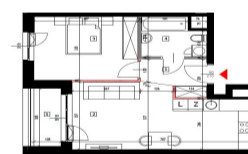


Łódź, Łódź-Śródmieście
Mieszkanie 45 m²

45 metrów | 2 pokoje | 2 piętro

Sprzedaż

Cena **495 000 PLN**
cena za m² **10 989 PLN**



Opis oferty:

NA SPRZEDAŻ: piękne mieszkanie 2 pokojowe w głębi osiedla, w nowym budynku przy ul. Piotrkowskiej
Osiedle: Strefa Progress znanego developera OKAM

2 POKOJE Z LOGGIĄ | NOWE OSIEDLE STREFA PROGRESS | 2 PIĘTRO - WIDOK ZACHODNI na tereny osiedla
Klucze w AGENCJI - Zadzwoń i umów się na oglądanie

LOKALIZACJA: Łódź, Śródmieście, prestiżowa zielona lokalizacja, w pobliżu centrum biurowego- University Business Park będący siedzibą firm międzynarodowych oraz kampusu Politechniki Łódzkiej.

NOWE, NOWOCZESNE OSIEDLE - Strefa Progress to inwestycja dla klientów ceniących sobie nie tylko bliskość centrum miasta i dobrą komunikację, ale także dobrą architekturę i standard osiedla. Mieszkańcy będą mogli korzystać z piaszczystej plaży w Strefie Piotrkowska 217 ale także z własnego ogrodu na wewnętrznym dziedzińcu, cieszącego oko bujną roślinnością. W zasięgu spaceru liczne restauracje, kawiarnie i lokale usługowe. Strefa Progress składa się z kompleksu budynków mieszkalnych różnej wysokości wkomponowanych w istniejącą architekturę ulicy Piotrkowskiej. Inwestycja znanego dewelopera OKAM.

Dla mieszkańców przygotowano:

- strefa co-workingowa / klub mieszkańca z zapleczem kuchennym
- sala fitness
- plac zabaw dla dzieci oraz tereny zielone wewnątrz inwestycji
- rowerownie oraz stojaki na rowery

OPIS APARTAMENTU: mieszkanie 2 pokojowe, z ponad 3 metrową loggią, znajduje się na 2 piętrze w nowym budynku

- salon z aneksem kuchennym o powierzchni - 22,51 m²

- osobna sypialnia - 13,78 m²

- łazienka o powierzchni - 4,84 m²

- balkon - 3,2 m² dodatkowej powierzchni

- przedpokój - 4,38 m² z miejscem na szafę

Lokal z widokiem na główne, zielone patio osiedla, bez ruchu kołowego. Ładny widok zachodni

Mieszkanie w stanie deweloperskim.

Klucze w Agencji, umówi się i zobacz inne dostępne lokale.

Jako agencja nieruchomości pobieramy opłatę za usługę pośrednictwa w formie prowizji. Niniejsze ogłoszenie ma charakter wyłącznie informacyjny i nie stanowi oferty w rozumieniu art. 66 § 1 Kodeksu Cywilnego.

OKOLICA: Strefa Progress powstaje przy ulicy Piotrkowskiej - jednej z najbardziej znanych ulic w kraju, Piotrkowska to jednocześnie najdłuższy polski deptak to wizytówka Łodzi, pełna mieszkańców i turystów o każdej porze roku, W kamienicach i pałacach przy ulicy Piotrkowskiej znajdują się sklepy, restauracje, kawiarnie, ogrody, puby i kluby muzyczne.

Piotrkowska tętni życiem przez cały rok, a odbywające się obok niej targi i festiwale dodają jej niepowtarzalnego uroku.

**Jesteś zainteresowany tą nieruchomością
skontaktuj się z nami i umów się na spotkanie.**

**Zadzwoń do nas
+48 575 019 900**

**Wyślij wiadomość
sales@warsawproperties.pl**