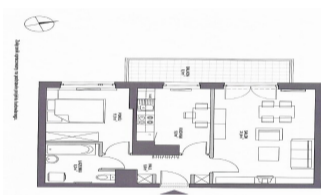


Warszawa, Mokotów  
**Mieszkanie 53 m<sup>2</sup>**

53 metrów | 2 pokoje | 7 piętro

**Sprzedaż**

Cena **1 119 300 PLN**  
cena za m<sup>2</sup> **21 000 PLN**



## Opis oferty:

KOMFORTOWE I ELEGANCKIE 2-POKOJOWE MIESZKANIE W MARINA MOKOTÓW | 53 m<sup>2</sup> | ULICA PRZEJAZD | BALKON Z PANORAMICZNYM WIDOKIEM  
Bardzo jasne i funkcjonalne mieszkanie położone na 7 piętrze na prestiżowym osiedlu Marina Mokotów. Nieruchomość położona w jednym z najbardziej prestiżowych kompleksów mieszkalnych w Warszawie – Marina Mokotów

### SZCZEGÓŁY NIERUCHOMOŚCI:

- Lokalizacja: Marina Mokotów, Górny Mokotów, Wyględów
- Adres: ul. Przejazd 2
- Powierzchnia: 53 m<sup>2</sup>
- Pokoje: 2 + osobna jasna kuchnia

- Balkon: 9 m z widokiem na panoramę osiedla
- Piętro: 7 (z windą)
- Parking: Podziemne miejsce parkingowe dostępne za dodatkową opłatą 60 000 zł
- Miesięczna opłata administracyjna: ok. 1000 zł

#### NAJWAŻNIEJSZE CECHY MIESZKANIA:

Jasne mieszkanie położone na 7 piętrze z balkonem, pięknym widokiem na Warszawę i przestrzeń ( bez patrzenia w okna sąsiadów) o bardzo korzystnym układzie

- Salon (21,6 m<sup>2</sup>): Jasna i przestronna przestrzeń z dużymi oknami z bezpośrednim wejściem na balkon
- Kuchnia (9,8 m<sup>2</sup>): Oddzielna, dobrze oświetlona kuchnia w pełni wyposażona w szafki oraz sprzęty AGD, w tym zmywarkę i kuchenkę mikrofalową.
- Sypialnia (11,1 m<sup>2</sup>): Z dużą szafą
- Łazienka (5,2 m<sup>2</sup>): Przestronna łazienka z wanną, toaletą, umywalką i pralką.
- Hall (5,6 m<sup>2</sup>): 2 szafy
- Balkon (8,1 m<sup>2</sup> dodatkowej przestrzeni): z ładnym, zachodnim widokiem na panoramę okolicy

Obecnie lokal jest nieumeblowany, w zabudowie szafy, kuchnia oraz szafki w łazience. Stan lokalu - do odświeżenia/remontu.

OSIEDLE MARINA MOKOTÓW: Zaprojektowana przez cenione studio Kuryłowicz & Associates, Marina Mokotów to prestiżowe, zamknięte zadbane osiedle mieszkaniowe oferujące całodobową ochronę i nadzór. Przy klatce wejściowej znajdują się zamykane rowerownie dla mieszkańców a także standardowe stojaki na rowery. Osiedle o powierzchni 22 hektarów wyróżnia się rozległymi terenami rekreacyjnym z prywatnym jeziorem, placami zabaw, boiskami sportowymi, a także wieloma sklepami, kawiarniami i restauracjami. Ponad 60% powierzchni przeznaczona jest na ogrody krajobrazowe, co zapewnia spokojne środowisko życia w samym sercu miasta.

#### DOSKONAŁA LOKALIZACJA I DOSKONAŁE POŁĄCZENIA TRANSPORTOWE:

- Idealnie położone w pobliżu ulic Woronicza, Etiudy Rewolucyjnej, Raclawickiej oraz alei Żwirki i Wigury.
- Dobrze skomunikowane transportem publicznym: linie autobusowe oraz pobliska stacja SKM ułatwiająca bezproblemowe przemieszczanie się po Warszawie.
- Blisko renomowanych uczelni, takich jak Uniwersytet Medyczny, Kampus Ochoty Uniwersytetu Warszawskiego i kluczowych centrów biznesowych.
- Otoczone zielonymi terenami, w tym Parkiem Mauzoleum i Polem Mokotowskim, idealnymi do uprawiania sportów na świeżym powietrzu.
- Tętniąca życiem okolica z licznymi restauracjami, sklepami, szkołami, przedszkolami i placówkami medycznymi w odległości spaceru.

Jako biuro nieruchomości pobieramy za usługę pośrednictwa wynagrodzenie w formie prowizji. Niniejsze ogłoszenie jest wyłącznie informacją i nie stanowi oferty w rozumieniu art. 66 § 1 Kodeksu Cywilnego

**Jesteś zainteresowany tą nieruchomością  
skontaktuj się z nami i umów się na spotkanie.**

**Zadzwoń do nas  
+48 575 019 900**

**Wyślij wiadomość  
sales@warsawproperties.pl**