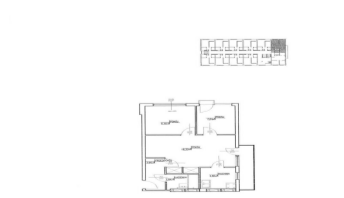
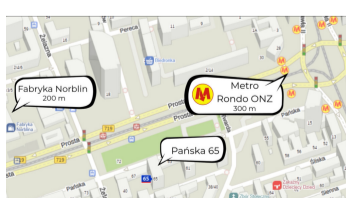
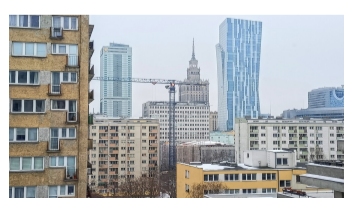
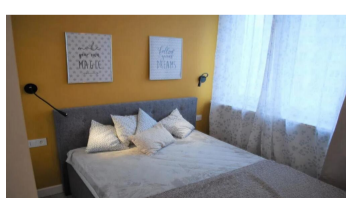
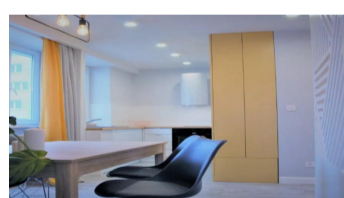
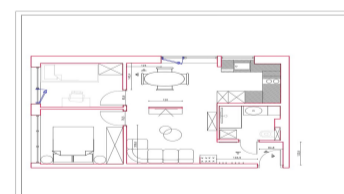


Warszawa, Wola
Mieszkanie 46 m²

46 metrów | 3 pokoje | 8 piętro

Sprzedaż

Cena **950 000 PLN**
cena za m² **20 518 PLN**



Opis oferty:

KLIMATYZOWANE, po remoncie, jasne, 3-pokojowy mieszkanie położone na 8 piętrze, w doskonałej lokalizacji, tuż przy metrze Rondo ONZ, Fabryce Norblina, Browarach Warszawskich.

RONDO ONZ | 46,3 m | PAŃSKA | 3 POKOJE | PO REMONCIE I WYPOSAŻONY
Doskonała oferta inwestycyjna. Cena do negocjacji.

BUDYNEK: Po generalnym remoncie elewacji i części wspólnych.

Blok zyskał całkowicie nową elewację, został ocieplony oraz odświeżony wizualnie. Wymienione zostały wszystkie balkony na nowoczesne szklane konstrukcje z elementami stalowymi.

Taki remont ma przejść całe osiedle przy ul. Pańskiej- budynki zdecydowanie zyskają wizualnie i funkcjonalnie.

W budynku są dwie windy, rowerownia, monitoring. Do mieszkania przynależy też piwnica.

MIESZKANIE: Jasne i eleganckie, nowoczesnie wyposażone, po generalnym remoncie w 2020 roku - KLIMATYZACJA w każdym pokoju (3 jednostki). Dodatkowo piwnica.

Składa się z salonu (ok. 19 m²) połączonego z nowoczesnym aneksem kuchennym (4,8 m²), 2 osobnych sypialni (7 m² oraz 9,3 m²) małego hallu (3 m²) oraz łazienki (3,5 m²). Mieszkanie ma 2 balkony - większy z wyjściem z salonu i mały z wyjściem z mniejszej sypialni.

Lokal jest kompletnie umeblowany:

- w salonie wygodny narożnik, stół z 4 krzesłami, telewizor, szafa

- W aneksie zabudowa meblowa wraz ze sprzętem AGD

- W sypialniach łóżka i szafy

- W łazience szafka nad wc oraz pod umywalką

Dokonała inwestycja, lokal gotowy do najmu, w cenie kompletne umeblowanie i wyposażenie.

LOKALIZACJA: Prestiżowa lokalizacja nieruchomości w ścisłym centrum Warszawy zapewnia dostęp do pełnej infrastruktury miejskiej.

W odległości mniej niż 5 minut spacerem stacja metra RONDO ONZ oraz kultowa FABRYKA NORBLINA. W odległości 10 minutowego spaceru PLAC EUROPEJSKI, BROWARY WARSZAWSKIE oraz RONDO DASZYŃSKIEGO.

W okolicy znajdują się liczne punkty zarówno handlowo-usługowe, rozrywkowe jak i centra biznesowe - Warsaw Spire oraz Rondo 1. Doskonały punkt komunikacyjny, zapewniający szybki dojazd zarówno do centrum miasta, jak i do innych dzielnic Warszawy. W pobliżu liczne przystanki autobusowe i tramwajowe.

OPCJONALNIE: Miejsce postojowe naziemne do wynajęcia od administracji osiedla.

Mieszkanie stanowi pełną własność z KW.

Czynsz miesięczny do administracji: 560 zł. Z zaliczkami na dwie osoby 1060 zł

Jako biuro nieruchomości pobieramy za usługę pośrednictwa wynagrodzenie w formie prowizji.

**Jesteś zainteresowany tą nieruchomością
skontaktuj się z nami i umów się na spotkanie.**

**Zadzwoń do nas
+48 575 019 900**

**Wyślij wiadomość
sales@warsawproperties.pl**