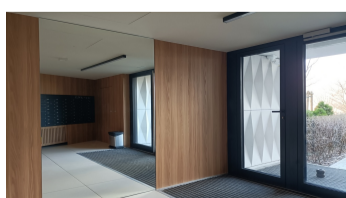
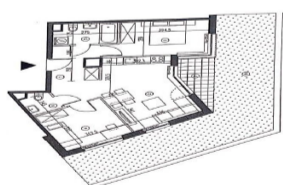
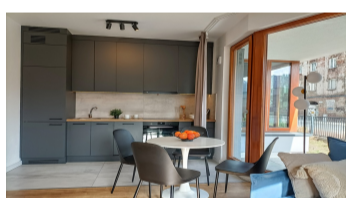
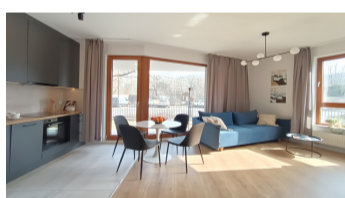


Warszawa, Wola  
**Mieszkanie 58 m<sup>2</sup>**

58 metrów | 3 pokoje | 0 piętro

**Sprzedaż**

Cena **1 399 000 PLN**  
cena za m<sup>2</sup> **23 825 PLN**





## Opis oferty:

3 pokojowy apartament w nowym budynku przy ul. Karolkowej, spacerem (5 minut) do stacji metra Rondo Daszyńskiego.

KAROLKOWA | SPACEREM DO RONDA DASZYŃSKIEGO | 59 m<sup>2</sup> | 3 POKOJE | ZADASZONY TARAS - 5 M + OGRÓD - 47 M | UMEBLOWANY | PARTER | MIEJSCE GARAŻOWE

**BUDYNEK:** Kompleks mieszkaniowy "Vice Versa" wybudowany został przez renomowanego dewelopera Yareal w roku 2020 w doskonałej lokalizacji przy ulicy Karolkowej, w spokojnej zielonej części Woli - obok osiedla 19 dzielnica. W pobliżu tereny zielone, zaledwie kilka minut od centrum miasta. Nowoczesny projekt i wysoki standard wykonania nadają osiedlu prestiżowy wygląd.

Wewnątrz osiedla zielone patio z placem zabaw i plenerową siłownią. Dla mieszkańców przygotowano alejki, ławki oraz stojaki rowerowe w zadaszonej części.

Osiedle ma 24 godzinną ochronę oraz recepcję.

**OPIS APARTAMENTU:** Przestronny apartament położony na parterze, w nowym budynku (z windą, parkingiem podziemnym i zielonym patio).

- Salon połączony z jasną kuchnią, z dużym oknem balkonowym i wyjściem na taras i ogród. Wyposażony jest w dużą, rozkładaną sofę, fotel, telewizor SMART, szafkę RTV, stół z krzesłami,

- W pełni wyposażona kuchnia - lodówka, zmywarka, kuchenka, piekarnik,

- 2 duże sypialnie - obie wyposażone w dużą szafę, podwójne łóżko z materacem i szafki nocne,

- Komfortowa łazienka z wanną i pralką,

- Osobna toaleta z umywalką,

- W holu szafa wnękowa z lustrem,

- Duży, narożny ogródek i zadaszony taras.

Mieszkanie wyposażone jest w duże, drewniane okna (wystawa wschodnia), które zapewniają wewnątrz naturalne światło.

Miejsce parkingowe w garażu podziemnym dodatkowo płatne 60 000 PLN.

W garażu podziemnym przygotowano stacje do ładowania samochodów elektrycznych.

Opłaty administracyjne, zaliczki na media oraz wywóz śmieci: ok. 1000 zł /miesięcznie.

**OKOLICA:** Osiedle "VICE VERSA" zlokalizowany jest przy ulicy Karolkowej, zaledwie kilka minut od centrum miasta, w pobliżu znanych osiedli - tj. 19 dzielnica. Z tego miejsca wszędzie jest blisko bez względu na to, czy korzystamy z samochodu, tramwaju, autobusu, roweru, czy też poruszamy się pieszo. Osiedle znajduje się w bliskim sąsiedztwie centrum Warszawy, w jednej z najdynamiczniej rozwijających się dzielnic miasta. W okolicy pełna infrastruktura miejska - restauracje, sklepy, usługi, szpital, przychodnie.

**KOMUNIKACJA:** Budynek "Vice Versa" znajduje się 5 minut spacerem od stacji metra Rondo Daszyńskiego, w pobliżu znajdują się też liczne przystanki tramwajowe i autobusowe.

Jako biuro nieruchomości pobieramy za usługę pośrednictwa wynagrodzenie w formie prowizji.

Niniejsze ogłoszenie jest wyłącznie informacją i nie stanowi oferty w rozumieniu art. 66 § 1 Kodeksu Cywilnego.

**Jesteś zainteresowany tą nieruchomością  
skontaktuj się z nami i umów się na spotkanie.**

**Zadzwoń do nas  
+48 575 019 900**

**Wyślij wiadomość  
sales@warsawproperties.pl**