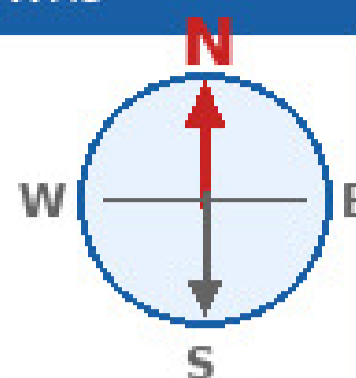


Wrocław, Wrocław-Psie Pole
Mieszkanie 42 m²

42 metrów | 3 pokoje | 3 piętro

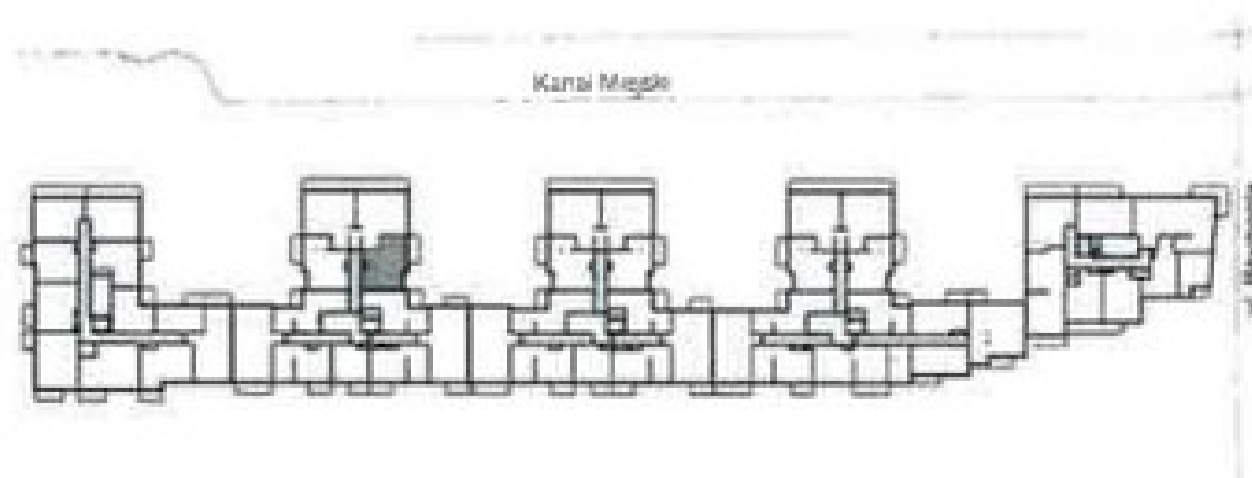
Sprzedaż

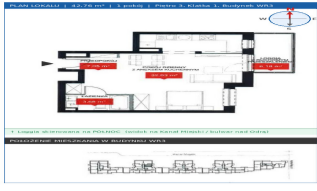
Cena **830 000 PLN**
cena za m² **19 411 PLN**



† Loggia skierowana na PÓŁNOC (widok na Kanał Miejski / bulwar nad Odrą)

POŁOŻENIE MIESZKANIA W BUDYNKU WR3





Opis oferty:

Funkcjonalne mieszkanie 1-pokojowe nad Odrą – Przystań Reymonta
ul. Władysława Reymonta, Kleczków, Wrocław · 3. piętro · loggia 6,18 m²

W TEJ INWESTYCJI POSIADAMY JESZCZE INNE LOKALE NA 2 I 5 PIETRZE, TAKŻE W INNYM METRAŻU!

Oferujemy funkcjonalne mieszkanie 1-pokojowe o powierzchni użytkowej 42,76 m² w prestiżowej inwestycji Przystań Reymonta dewelopera Archicom. Lokal usytuowany na 3. piętrze (budynek WR3, klatka 1) zapewnia komfortowy układ oraz prywatność. W skład mieszkania wchodzi: przestronny pokój dzienny z aneksem kuchennym, łazienka oraz przedpokój. Do mieszkania przynależy loggia 6,18 m² z ruchomym przeszkleniem, skierowana na wschód — z widokiem na Kanał Miejski i bulwar nad Odrą. W cenie zawarty pakiet startowy Archicom Smart — nowoczesne rozwiązania smart home od pierwszego dnia.

PARAMETRY LOKALU

Powierzchnia użytkowa: 42,76 m²
Liczba pokoi: 1 (salon z aneksem kuchennym)
Piętro: 3 (budynek WR3, klatka 1)
Strona świata: Wschód
Widok z okien: Kanał Miejski / bulwar nadodrzański
Loggia: 6,18 m² (przeszklona ruchomo, ekspozycja na wschód)
Wysokość pomieszczeń: 260–280 cm
Standard: Stan deweloperski + pakiet Archicom Smart
Termin odbioru: IV kwartał 2026 r.
Forma sprzedaży: Cesja umowy deweloperskiej
Miejsce postojowe w garażu podziemnym – dodatkowo płatne 50 000 zł.

ROZKŁAD POMIESZCZEŃ

– Pokój dzienny z aneksem kuchennym – 32,03 m²
– Loggia z ruchomym przeszkleniem – 6,18 m²
– Łazienka – 3,68 m²
– Przedpokój – 7,05 m²
Łączna powierzchnia użytkowa: 42,76 m²

EKSPOZYCJA I WIDOKI

– Orientacja mieszkania: WSCHÓD
– Loggia z ruchomym przeszkleniem skierowana na wschód z widokiem na Kanał Miejski
– Bezpośredni widok na bulwar spacerowo-rowerowy wzdłuż Kanału Miejskiego
– Bliskość Odry – panorama nadodrzańska dostępna ze wspólnego tarasu widokowego (8. piętro)
– Tereny zielone i woda w zasięgu wzroku – wyjątkowe walory krajobrazowe

O INWESTYCJI – PRYZYSTAŃ REYMONTA

Przystań Reymonta to prestiżowa inwestycja dewelopera Archicom S.A. (Grupa Echo) zlokalizowana przy ul. Władysława Reymonta na wrocławskim Kleczkowie. Nowoczesny kompleks z kaskadowymi fasadami powstaje w pierwszym rzędzie zabudowy nad Odrą, tworząc nowy kwartał miejski z wyjątkową ofertą infrastrukturalną.

Kluczowe dane inwestycji:

–4-etapowa inwestycja obejmująca łącznie ok. 850 mieszkań
–Budynek WR1 – 10–11 kondygnacji naziemnych, 2 kondygnacje podziemne
–Architektura kaskadowa z nowoczesną fasadą
–Realizacja etapu I: IV kwartał 2026 r.
–Lokale usługowe w parterach budynków (kawiarnia, piekarnia i inne)
–Garaż podziemny ze stacją ładowania pojazdów elektrycznych
–4 zielone dziedzińce wewnętrzne (~200 m² każdy)
–Ponad 300 metrów bulwaru spacerowo-rowerowego przy Odrze
–Taras widokowy na dachu (8. piętro)
–Strefa dziecka w budynku WR1 + 2 place zabaw
–Zewnętrzna strefa relaksu z bookcrossingiem i hamakami
–Pakiet startowy Archicom Smart (smart home) w cenie mieszkania
–Osiedlowy Hub Mobilności: rowery elektryczne, samochód osobowy, samochód bagażowy
–Dostęp do części wspólnych za pomocą aplikacji mobilnej
–Punkt odbioru paczek, rowerownia

KOMUNIKACJA I TRANSPORT

–Przystanek autobusowy: 1 minuta spacerem
–Przystanek tramwajowy: ok. 12 minut spacerem
–Stacja kolejowa Wrocław Nadodrże: ok. 1 km (pieszo)
–Stacja kolejowa Wrocław Szczepin: w pobliżu
–Centrum Wrocławia (Rynek): 2,6 km / ok. 7 minut samochodem
–Most Osobowicki łączący Kleczków z centrum: w bezpośrednim sąsiedztwie
–Ścieżka rowerowa wzdłuż Kanału Miejskiego: 1 minuta
–Obwodnica śródmiejska i droga E-67: w zasięgu

OTOCZENIE I INFRASTRUKTURA

Okolica inwestycji obfituje w tereny zielone i miejsca rekreacji. W odległości ok. 10 minut spacerem znajduje się Park im. Stanisława Staszica, a Skwer Sybiaków leży bezpośrednio w sąsiedztwie osiedla. Wyspa Słodowa – jedno z ulubionych miejsc wrocławian – dostępna jest w odległości zaledwie 1,5 km. Tuż przy inwestycji przebiega bulwar nadodrzański oraz rozbudowana sieć ścieżek rowerowych, a w pobliżu dostępne są również boisko sportowe z kortem oraz siłownia na świeżym powietrzu.

Codzienna obsługa handlowa jest znakomicie zabezpieczona. Sklep Żabka mieści się zaledwie 200 m od inwestycji, Lidl osiągalny jest w ok. 4 minuty samochodem, a Biedronka w ok. 5 minut. Większe zakupy umożliwi Galeria Dominikańska, do której dojazd zajmuje ok. 14 minut samochodem.

Rodziny z dziećmi docenią bogatą ofertę edukacyjną w sąsiedztwie. Szkoła Podstawowa nr 50 oraz Przedszkole nr 21 położone są w odległości ok. 600 m od inwestycji, a w pobliżu działają również przedszkola nr 126 i nr 149. Starsi uczniowie mogą uczęszczać do renomowanych liceów: LO nr III oraz LO nr X.

CESJA UMOWY DEWELOPERSKIEJ – INFORMACJE

- Sprzedający jest stroną umowy deweloperskiej zawartej z Archicom S.A.
- Nabywca przejmuje wszelkie prawa i obowiązki wynikające z tej umowy
- Transakcja wymaga zgody dewelopera lub jest dokonywana zgodnie z postanowieniami umowy
- Do czasu zawarcia umowy przeniesienia własności: lokal nie posiada założonej księgi wieczystej

Zapraszamy do kontaktu z naszym biurem.

Jako biuro nieruchomości pobieramy za usługę pośrednictwa wynagrodzenie w formie prowizji.

Niniejsze ogłoszenie jest wyłącznie informacją i nie stanowi oferty w rozumieniu art. 66 § 1 Kodeksu Cywilnego.

**Jesteś zainteresowany tą nieruchomością
skontaktuj się z nami i umów się na spotkanie.**

**Zadzwoń do nas
+48 575 019 900**

**Wyślij wiadomość
sales@warsawproperties.pl**