

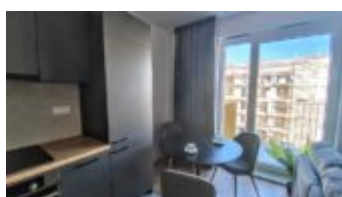
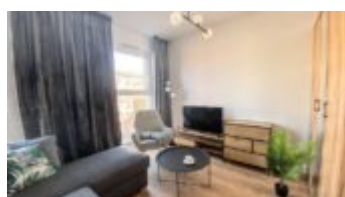
Łódź, Łódź-Śródmieście

Mieszkanie 31 m²

31 metrów | 1 pokoje | 4 piętro

Wynajem

Cena **1 900 PLN**
cena za m² **61 PLN**



Opis oferty:

O FUZJI: osiedle zbudowane na terenie dawnej fabryki Karola Scheiblera składające się z 20 budynków o różnorodnym przeznaczeniu, z czego 14 to zaadoptowane budynki historyczne – Jego sercem jest zabytkowa, secesyjna elektrociepłownia oraz wielofunkcyjny plac miejski.

Lokalizacja osiedla: Centrum Łodzi – pomiędzy ulicami Piotrkowską, Tymienieckiego, Kilińskiego i Milionową.

OPIS MIESZKANIA: Nowe, eleganckie mieszkanie typu studio, w pełni umeblowane.

Komfortowe i jasne mieszkanie położone w budynku B1 (od ulicy Milionowej) na 4 piętrze, z balkonem (z widokiem na tereny osiedla).

Studio jest w pełni przygotowane do codziennego funkcjonowania, składa się z:

- jasnego pokoju z aneksem kuchennym z wyjściem na balkon
- aneks wyposażony w płytę grzewczą, piekarnik, zmywarkę i lodówkę w zabudowie oraz stół z krzesłami
- części dziennej wyposażonej w wygodną, dużą rozkładaną sofę typu narożnik (z pojemnikiem na pościel), szafę, szafkę RTV
- komfortowej łazienki z prysznicem i pralką

Czynsz najmu: 1900 PLN / miesięcznie.

Opłaty administracyjne oraz koszty mediów licznikowych tj ogrzewanie i woda oraz wywóz śmieci – ok. 450 PLN/ miesięcznie

Najemca opłaca energię elektryczną wg zużycia.

Kaucja: 2350 PLN

Jako biuro nieruchomości pobieramy za usługę pośrednictwa wynagrodzenie w formie prowizji.

Niniejsze ogłoszenie jest wyłącznie informacją i nie stanowi oferty w rozumieniu art. 66 § 1 Kodeksu Cywilnego.

OSIEDLE: Fuzja, to nowa przestrzeń miejska przyjazna do życia, pracy i odpoczynku. Projekt będzie się składał z czterech budynków mieszkaniowych z ponad 600 lokalami, a także z biur o łącznej powierzchni około 40 tys. mkw. W historycznych budynkach znajdzie się również przestrzeń na usługi, sklepy i restauracje.

Powstaną nowe place miejskie, przestrzenie wspólne i tereny zielone, które zajmą prawie 4 ha.

Mieszkańcy oraz użytkownicy Fuzji będą mogli skorzystać z licznych udogodnień, wśród których są usługi car sharingu, ścieżki rowerowe, stacje serwisowe dla rowerów, paczkomaty czy ładowarki elektryczne. Wszystko to sprawi, że Fuzja – przemyślana w każdym detalu, wyjątkowa inwestycja, będzie unikalnym miejscem na mapie Łodzi, atrakcyjnym dla mieszkańców i turystów.

Jesteś zainteresowany tą nieruchomością

skontaktuj się z nami i umów się na spotkanie.

Zadzwoń do nas

+48 537 500 745

Wyślij wiadomość

info@warsawproperties.pl

