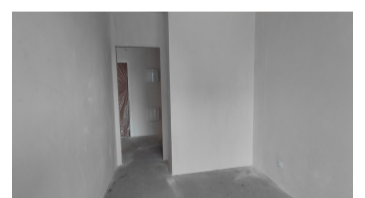
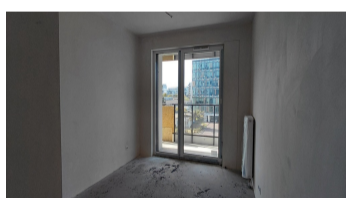
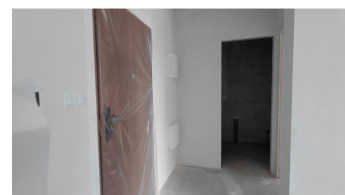
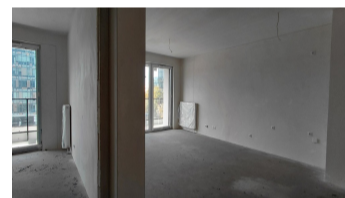


Warszawa, Mokotów  
**Mieszkanie 40 m<sup>2</sup>**

40 metrów | 2 pokoje | 3 piętro

**Sprzedaż**

Cena **935 000 PLN**  
cena za m<sup>2</sup> **22 822 PLN**



## Opis oferty:

Nowoczesne 2 pokojowe mieszkanie w prestiżowej inwestycji Modern Mokotów - Warszawa | 40,97 m<sup>2</sup> | ULICA DOMANIEWSKA - SŁUŻEWIEC | BALKON

Na sprzedaż oferujemy gotowe do odbioru mieszkanie w stanie deweloperskim w nowoczesnej inwestycji Modern Mokotów, renomowanego dewelopera, zlokalizowanej przy ul. Domaniewskiej. To idealne miejsce dla osób, które cenią komfort życia w sercu Mokotowa - z szybkim dostępem do pracy, sklepów, rozrywki i komunikacji. Inwestycja zaprojektowana z myślą o komforcie i estetyce, z dużą ilością zieleni wokół osiedla.

Opis mieszkania:

- Adres: ul. Domaniewska / Postępu / Budynek F2 - Modern Mokotów, Służewiec
- Metraż: 40,97 m<sup>2</sup>
- Układ: 2 pokoje
- Piętro: 3/10 (z windą)
- Duży balkon
- Ekspozycja okien i balkonu : zachód
- Stan: deweloperski - pełna swoboda aranżacji wnętrza według własnych potrzeb
- Nabycie nieruchomości na zasadzie cesji umowy deweloperskiej.
- Duży potencjał inwestycyjny — doskonała opcja pod wynajem.
- Miejsce postojowe typu parklift - dodatkowo płatne 50 000 zł.

W naszej ofercie mamy także więcej mieszkań w tej inwestycji. Zapraszamy do kontaktu.

#### Atuty lokalizacji:

- Westfield Mokotów – jedno z największych centrów handlowych w Warszawie – w bezpośrednim sąsiedztwie, vis-a vis inwestycji. Sklepy, restauracje, kino i pełna infrastruktura usługowa. To ogromne ułatwienie na co dzień dla rodzin i osób aktywnych – wygoda i oszczędność czasu.
- bliskość strefy biurowej Służewiec (Mordor) – możliwość szybkiego dojazdu lub dojazdu do pracy. Koncentracja miejsc pracy wpływa korzystnie na popyt najmu.
- doskonała komunikacja: metro (linia M1), liczne przystanki autobusowe i tramwajowe ( od ul. Wołoskiej), szybki dostęp do kolei SKM.
- bogata infrastruktura: sklepy, restauracje, szkoły, przedszkola, placówki medyczne.
- zielone otoczenie osiedla i nowoczesna architektura zapewniająca komfort życia.

#### Opis osiedla Modern Mokotów:

Osiedle zostało zaprojektowane z myślą o wygodzie mieszkańców i wysokiej jakości codziennego życia.

- nowoczesna architektura z eleganckimi elewacjami,
- duża ilość zieleni i starannie zaprojektowane części wspólne,
- bezpieczne patio z placem zabaw i strefą relaksu,
- wysoka jakość materiałów wykończeniowych,
- ciche i kameralne budynki z windami oraz garażem podziemnym,
- osiedle zamknięte i monitorowane, dostępne rowerownie
- ekologiczne podejście – współdzielone trasy i ogrody dachowe dla mieszkańców

#### Dlaczego warto?

To mieszkanie to doskonały wybór zarówno dla osób szukających komfortowego miejsca do życia w prestiżowej lokalizacji, jak i dla inwestorów planujących zakup pod wynajem – okolica generuje ogromny popyt dzięki połączeniu strefy biurowej, handlowej i świetnej komunikacji.

Jako biuro nieruchomości pobieramy za usługę pośrednictwa wynagrodzenie w formie prowizji. Niniejsze ogłoszenie jest wyłącznie informacją i nie stanowi oferty w rozumieniu art. 66 § 1 Kodeksu Cywilnego

---

**Jesteś zainteresowany tą nieruchomością  
skontaktuj się z nami i umów się na spotkanie.**

**Zadzwoń do nas  
+48 575 019 900**

**Wyślij wiadomość  
sales@warsawproperties.pl**