

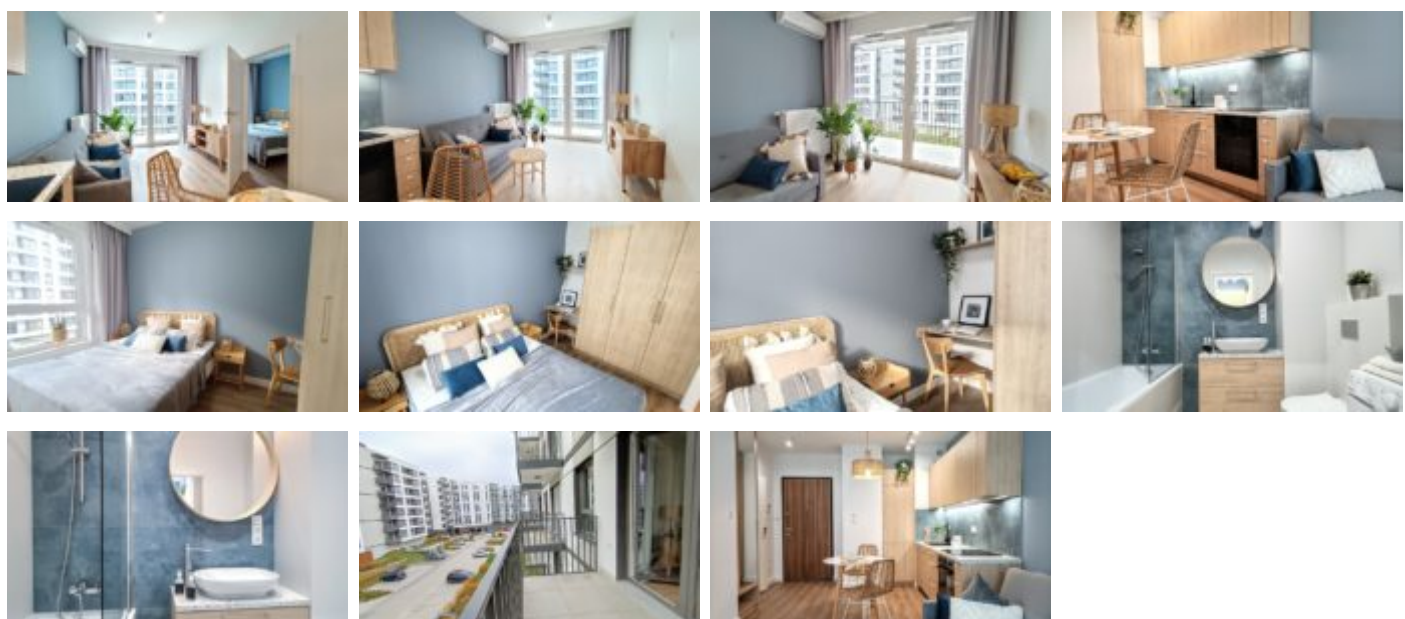
Warszawa, Ursus

Mieszkanie 33 m²

33 metrów | 2 pokoje | 4 piętro

Wynajem

Cena **3 200 PLN**
cena za m² **97 PLN**



Opis oferty:

Na wynajem doskonale zaprojektowany, klimatyzowany apartament z osobną sypialnią na nowym osiedlu Mój Ursus.

<< Mieszkanie dostępne od stycznia 2025 >>

HERBU OKSZA | NOWE OSIEDLE MÓJ URSUS | 33 m | 2 POKOJE | BALKON | KLIMATYZACJA | NOWOCZESNE WYPOSAŻENIE

BUDYNEK: Nowy budynek, z ochroną i monitoringiem. W budynku windy i parking podziemny. Osiedle ROBYG Mój Ursus zlokalizowany jest w dobrze skomunikowanej okolicy, w modernizowanej dzielnicy Warszawy – Ursusie. Składa się z kompleksu budynków mieszkalnych otoczonych terenami zielonymi. Budynki wybudowane są wysokim standardzie, wyposażone są w indywidualnie wykończone, eleganckie lobby wejściowe, zaś przestrzenie zewnętrzne wypełnione są starannie zaprojektowanymi terenami zielonymi wraz z małą architekturą, oświetleniem i placami zabaw dla dzieci.

OPIS MIESZKANIA: Przemysłany i starannie urządzony apartament z osobną sypialnią znajduje się na 4 piętrze. Posiada duży balkon skierowany na zachód (widok na wewnętrzne tereny osiedla). W mieszkaniu zainstalowana jest nowa, indywidualnie sterowana klimatyzacja. Apartament w modnym stylu BOHO składa się z salonu z nowoczesnym aneksem kuchennym, osobnej sypialni oraz łazienki.

- Salon z wyjściem na balkon: rozkładana sofa, stolik kawowy, szafka RTV
- Aneks kuchenny: zabudowa meblowa wraz ze sprzętem AGD (duża lodówka, zmywarka, piekarnik, płyta indukcyjna)
- Sypialnia: duża szafa, biurko oraz podwójne łóżko (160cm x 200cm) z dwoma szafkami nocnymi
- Hall: 2 szafy wnękowe, jedna z lustrem
- Łazienka: wanna z zestawem prysznicowym, umywalka, WC oraz pralka

WARUNKI NAJMU: Cena najmu: 3200 PLN/ miesięcznie + opłaty administracyjne, zaliczki na media oraz wywóz śmieci: ok. 600 zł / miesięcznie

Miejsce parkingowe w cenie 200 PLN/miesięcznie. Umowa najmu na minimum 12 miesięcy. Kaucja wynosi równowartość miesięcznego czynszu.

Jako biuro nieruchomości pobieramy za usługę pośrednictwa wynagrodzenie w formie prowizji.

Niniejsze ogłoszenie jest wyłącznie informacją i nie stanowi oferty w rozumieniu art. 66 § 1 Kodeksu Cywilnego.

OKOLICA: Mój Ursus to duże osiedle zlokalizowane na terenie dzielnicy Ursus, na terenach zrewitalizowanych. Wokół powstaje nowoczesna dzielnica z terenami zielonymi, pasażami i placami miejskimi. W pobliżu market Biedronka i sklepy osiedlowe, w odległości spaceru centrum handlowe Faktory Ursus.

KOMUNIKACJA: Osiedle położone niedaleko stacji kolejowej Ursus – kolejką miejską dojazd do centrum zajmuje tylko 12 minut. W pobliżu liczne nowe arterie komunikacyjne usprawniające dojazd do centrum miasta i innych dzielnic.

Jesteś zainteresowany tą nieruchomością
skontaktuj się z nami i umów się na spotkanie.

Zadzwoń do nas
+48 537 500 745

Wyślij wiadomość
info@warsawproperties.pl