

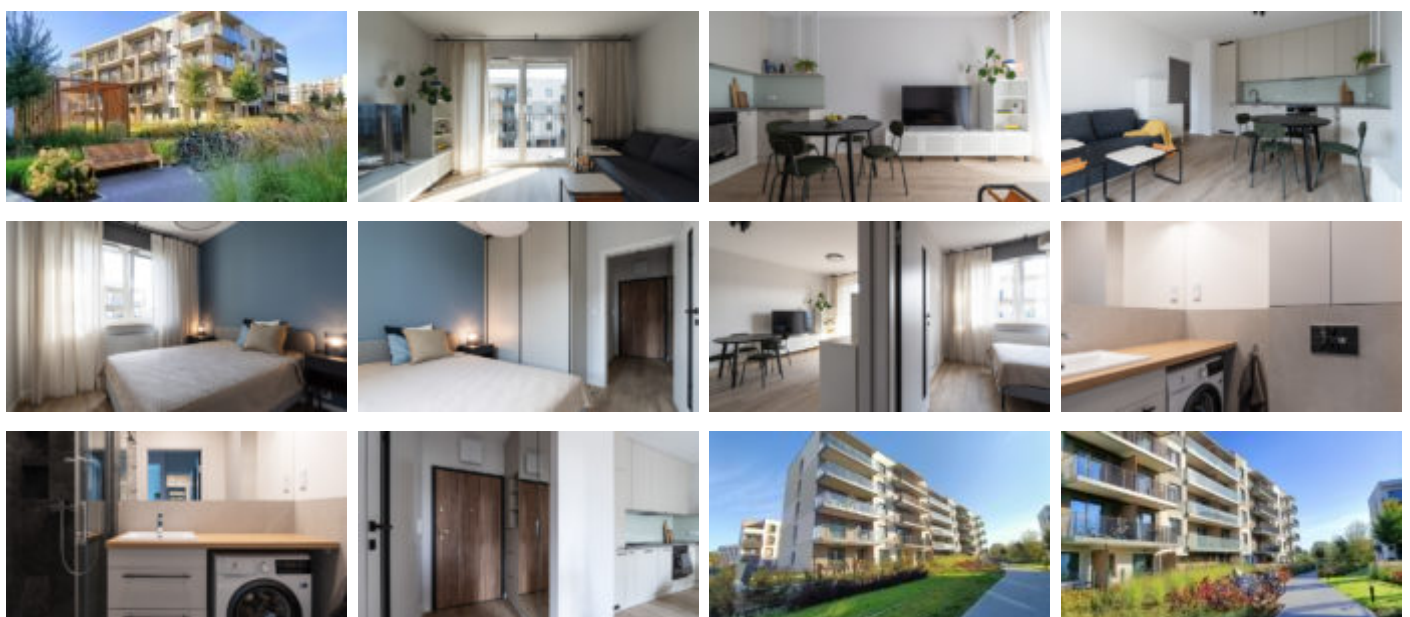
Warszawa, Mokotów

## Mieszkanie 40 m<sup>2</sup>

40 metrów | 2 pokoje | 2 piętro

**Wynajem**

Cena **3 000 PLN**  
cena za m<sup>2</sup> **85 PLN**





## Opis oferty:

WIŚLANY MOKOTÓW – OKOLICE BLUSZCZAŃSKIEJ I CZERNIAKOWSKIEJ | DOLNY MOKOTÓW, ZIELONA OKOLICA, SPACEREM DO JEZIORKA CZERNIAKOWSKIEGO | NOWE, SPOKOJNE OSIEDLE | KOMFORTOWE 2 POKOJE | W PEŁNI WYPOSAŻONE | DUŻY BALKON

Mieszkanie dostępne od 1 listopada, możliwość obejrzenia po uprzednim uzgodnieniu terminu.

OPIS MIESZKANIA: Funkcjonalne, w pełni wyposażone, 2 pokojowe mieszkanie, położone na 2 piętrze 3-kondygnacyjnego budynku na nowym osiedlu Wiślany Mokotów

Mieszkanie wykończono i wyposażono w segmencie premium. Na najemcę czeka w pełniumeblowany apartament z dużymi szafami i funkcjonalnym aneksem kuchennym.

- Salon z aneksem kuchennym z dużym oknem balkonowym i wyjściem na balkon – rozkładana sofa, stół z krzesłami, stoliki kawowe, telewizor, szafki
- Duży, komfortowy aneks kuchenny w pełni wyposażony – płyta, piekarnik, kuchenka mikrofalowa, zmywarka, duża lodówka
- Sypialnia z dużym oknem – wyposażona w podwójne łóżko, dużą szafę, szafki nocne
- Nowoczesna łazienka z prysznicem oraz z pralką
- Hal – z szafą z lustrem
- Duży balkon z widokiem na zielone tereny osiedla

Dla najemcy: miejsce parkingowe na parkingu podziemnym oraz duża komórka lokatorska – w cenie 200 PLN/miesięcznie

Zapraszamy najemców niepalących, bez zwierząt domowych.

OPŁATY: Cena najmu: 3000 PLN.

Czynsz administracyjny oraz zaliczki na media – na wodę, ogrzewanie oraz wywóz śmieci – 737 Zł

Miejsce parkingowe i duża komórka lokatorska (ok. 2,2 m – miejsce na rowery) – 200 PLN

Najemca opłaca prąd oraz zużycie mediów ponad ryczałt. Najem na min. 12 miesięcy.

Kaucja: 3800 PLN

Jako biuro nieruchomości pobieramy za usługę pośrednictwa wynagrodzenie w formie prowizji.

Niniejsze ogłoszenie jest wyłącznie informacją i nie stanowi oferty w rozumieniu art. 66 § 1 Kodeksu Cywilnego.

OSIEDLE: Wiślany Mokotów to nowe, rozległe osiedle zlokalizowane na Dolnym Mokotowie, na Siekierkach w okolicach cichej ulicy Bluszczańskiej, wybudowane w ostatnich latach. Składa się z kameralnych, 3-piętrowych budynków otoczonych zielenią. Na terenie osiedla znajduje się siłownia plenerowa dla mieszkańców, i place zabaw dla dzieci. Szczególną uwagę poświęcono zieleni i zagospodarowaniu terenów wewnętrznych – mieszkańcy mogą cieszyć się z zadbanej wewnątrz terenów zielonych obsadzonych drzewami, krzewami i bylinami. Również dachy są zielone – porośnięte mchem i kwitnącymi ziołami. Eleganckie elewacje w modnych szarościach i beżach, reprezentacyjne hole wejściowe i portiernia przy wejściu na osiedle – to wszystko gwarantuje wygodę i bezpieczeństwo. Na parterze budynków znajdują się lokale handlowo-usługowe. Na terenie osiedla funkcjonuje recepcja.

KOMUNIKACJA: Do centrum Warszawy – 5,5 km. Blisko do dużych arterii komunikacyjnych: Czerniakowska BIS – Aleja Polski Walczącej, Trasy Siekierkowskiej i Czerniakowska.

OKOLICA: W najbliższej okolicy funkcjonują nowe osiedla mieszkaniowe z licznymi punktami handlowymi i usługowymi. Niedawno oddana do użytku Czerniakowska BIS jest główną arterią komunikacyjną łączącą Siekierki z Trasą Siekierkowską i ulicami Gagarina oraz Czerniakowską. W okolicy rozległe tereny rekreacyjne – Kopiec Powstania Warszawskiego oraz zielone tereny rekreacyjne na Siekierkach. Niedaleko Jeziorko Czerniakowskie – 15 minut spacerem.

---

**Jesteś zainteresowany tą nieruchomością  
skontaktuj się z nami i umów się na spotkanie.**

**Zadzwoń do nas  
+48 537 500 745**

**Wyślij wiadomość  
info@warsawproperties.pl**