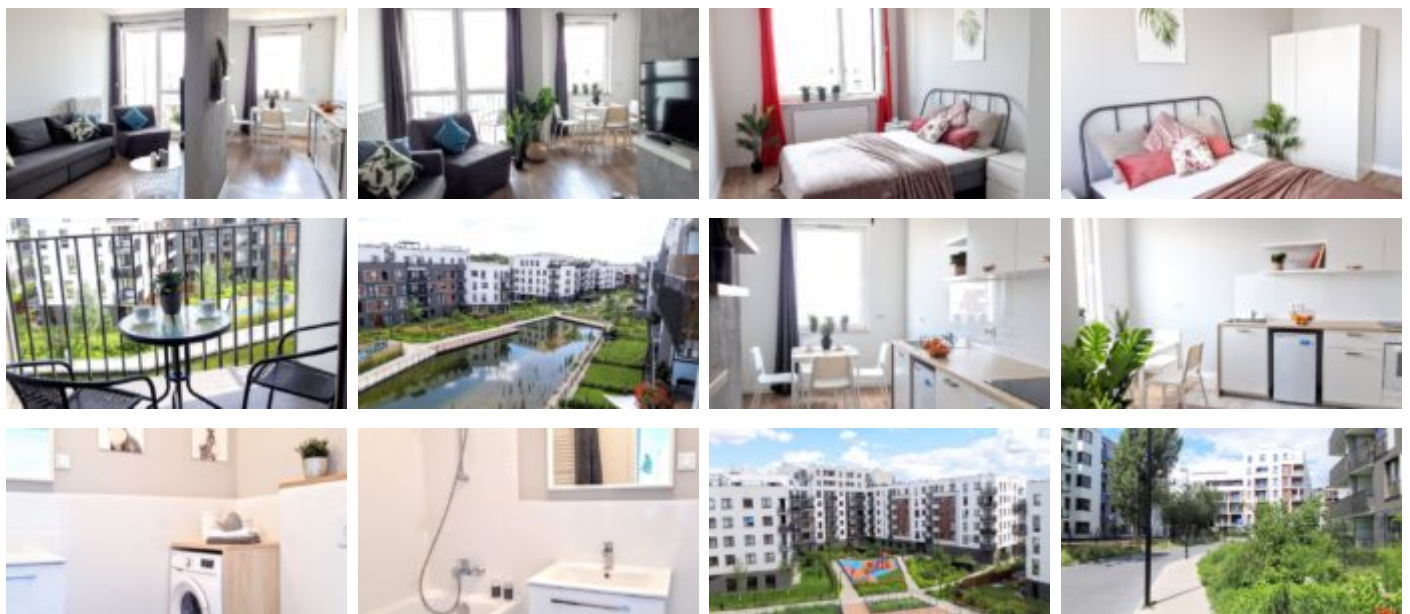


Warszawa, Ursynów
Mieszkanie 42 m²

42 metrów | 2 pokoje | 3 piętro

Wynajem

Cena **2 900 PLN**
cena za m² **69 PLN**



Opis oferty:

Spokojne, jasne 2 pokojowe mieszkanie na zielonym, spokojnym osiedlu, na styku Służewca i Ursynowa.

NOWE OSIEDLE | SŁUŻEWIEC – GÓRNY MOKOTÓW | 42 m | 2 POKOJE + BALKON Z WIDOKIEM NA JEZIORKO | MIEJSCE PARKINGOWE + KOMÓRKA LOKATORSKA | W PEŁNI WYPOSAŻONE | 3 PIĘTRO

BUDYNEK I OSIEDLE: Nowy apartamentowiec na osiedlu Harmony Park, wybudowanym wokół prywatnego jeziora. Wokół jeziora tereny rekreacyjne, place zabaw i piękna, zadbana zielen.

Osiedle tworzą budynki mieszkalne o kaskadowym układzie i wysokości od 2 do 7 pięter. Budynki są o nowoczesnym designie, prostej formie, jasnej kolorystyce, z zielonymi dachami i sięgającymi podłogi oknami. Teren osiedla jest wyłączonej z ruchu pojazdów, objęty całodobową ochroną i monitoringiem. Do dyspozycji mieszkańców są przedszkole, place zabaw dla dzieci, wielofunkcyjne boisko, lodowisko, zadbane tereny zielone z jeziorem, ścieżki spacerowe, strefy odpoczynku, miejsca do grillowania, stacja wypożyczania rowerów miejskich, miejsca postojowe w podziemnym parkingu. W budynkach funkcjonują recepcje i punkty handlowo-usługowe, zainstalowane są cichobieżne windy.

OPIS APARTAMENTU: Nowy, cichy i jasny, w pełni wyposażony apartament położony na 3 piętrze (z windą). W pełni umeblowany, wyposażony w sprzęt RTV i AGD z pięknym widokiem.

- Jasny salon połączony z aneksem kuchennym, z dużym oknem balkonowym i wyjściem na balkon, wyposażony w sofę
 - W pełni wyposażona, nowoczesna kuchnia – lodówka (większa niż na zdjęciu, wolnostojąca), zmywarka, kuchenka, piekarnik
 - Osobna sypialnia – z podwójnym łóżkiem, szafkami nocnymi, komodą z szufladami i szafą
 - Komfortowa łazienka z wanną i pralką
 - Balkon z widokiem na tereny osiedla i jezioro – wyposażony w meble balkonowe
- OPCJONALNIE: komórka lokatorska w cenie 100 PLN/miesięcznie.

Czynsz najmu: 2900 PLN / miesięcznie

Miejsce postojowe w garażu podziemnym w cenie 100 zł/miesięcznie.

Czynsz administracyjny, ogrzewanie oraz zaliczki na wodę – ok. 800 PLN / miesięcznie (opłacane przez najemcę).

Najemca opłaca energię elektryczną wg zużycia oraz ewentualne niedopłaty wynikające ze zużycia wody i ogrzewania (rozliczane raz w roku na podstawie rozliczeń z administracją).

Kaucja 3700 PLN

Jako biuro nieruchomości pobieramy za usługę pośrednictwa wynagrodzenie w formie prowizji.

Niniejsze ogłoszenie jest wyłącznie informacją i nie stanowi oferty w rozumieniu art. 66 § 1 Kodeksu Cywilnego

OKOLICA: Osiedle Harmony Park, położone jest na Osiedlu Wyczółki, na styku Ursynowa i Służewca. Zlokalizowany przy ulicach Złoty Potok i Pieskowa Skała, w pobliżu ulicy Kłobuckiej.

Lokalizacja niedaleko lotniska Okęcie i terenu Wyścigów Konnych. Do centrum biurowego Służewiec – 1,8 km. Wokół nowe osiedla mieszkaniowe, liczne sklepy i lokale usługowe.

KOMUNIKACJA: Przystanek autobusu miejskiego przy ulicy Kłobuckiej (linia 165).

Jesteś zainteresowany tą nieruchomością
skontaktuj się z nami i umów się na spotkanie.

Zadzwoń do nas
+48 537 500 745

Wyślij wiadomość
info@warsawproperties.pl