

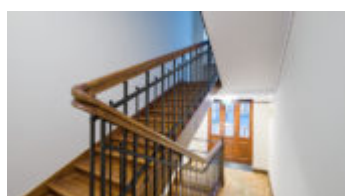
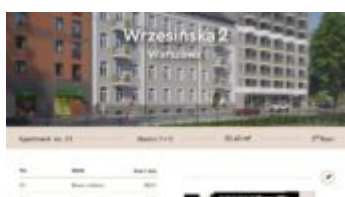
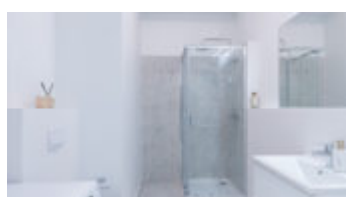
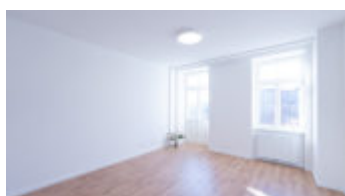
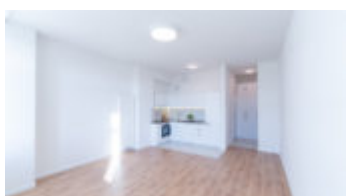
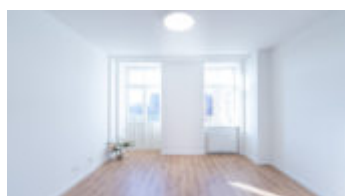
Warszawa, Praga-Północ

Mieszkanie 33 m²

33 metrów | 1 pokoje | 3 piętro

Wynajem

Cena **2 910 PLN**
cena za m² **87 PLN**





Opis oferty:

Do wynajęcia nowe, komfortowe mieszkanie typu STUDIO – pokój z aneksem kuchennym, łazienka z prysznicem oraz balkon, położone w nowo oddanym budynku przy ulicy Wrzesińskiej. Budynek na W pobliżu portu rzecznego, obok PORTU PRASKIEGO, w doskonale skomunikowanym miejscu, przy spokojnej ulicy Wrzesińskiej.

STARA PRAGA – POBLIŻE PORTU RZECZNEGO | NOWE MIESZKANIE TYPU STUDIO | 3 PIĘTRO | NOWE MIESZKANIE nieumeblowane, WYPOSAŻONE W NOWE AGD

OSIEDLE: Nowo oddane osiedle składające się z 2 budynków: odrestaurowanej stylowej kamienicy oraz nowego budynek. Nowoczesny kompleks znajduje się przy ulicy Wrzesińskiej na terenie Starej Pragi. W okolicy skwery z placami zabaw i siłownią plenerową. Budynki wyposażone są w windy oraz podziemny parking, całość jest ogrodzona i monitorowana. W pobliżu market Żabka, restauracje, plac zabaw, przedszkole, szkoły, kryty basen oraz komunikacja miejska – w odległości spaceru znajdują się dwie stacje metra M2 (Dworzec Wileński oraz Stadion Narodowy) oraz liczne przystanki autobusowe i tramwajowe.

Mieszkańcy korzystają z opieki profesjonalnego biura najmu i administratora nieruchomości. Zapytaj o inne mieszkania dostępne w tym projekcie!

OPIS MIESZKANIA: Komfortowe mieszkanie typu studio w nowym budynku – odrestaurowanej historycznej kamienicy – położone na 3 piętrze.

Mieszkanie do własnego umeblowania, składa się z:

- Pokoju dziennego z aneksem kuchennym wyposażonym w lodówkę z zamrażarką, zmywarę, piekarnik, płytę indukcyjną oraz okap
- łazienka wyposażonej w dużą kabinę prysznicową oraz pralkę.
- Przedpokoju z pojemną szafą w zabudowie
- Balkon z widokiem na południe

Zdjęcia poglądowe, pokazują mieszkanie studio w tej inwestycji.

OPŁATY: Czynnysz najmu – 2910 PLN / miesięcznie

Opłata administracyjna – 470 PLN / miesięcznie

Dodatkowo płatne media: woda, ścieki, prąd, ogrzewanie – według zużycia, wywóz nieczystości

*Podane ceny obowiązują przy umowie najmu 12-sto miesięcznej

Oferujemy również możliwość wynajęcia miejsc parkingowych oraz komórek lokatorskich w podziemnej hali garażowej

Jako biuro nieruchomości pobieramy za usługę pośrednictwa wynagrodzenie w formie prowizji.

Niniejsze ogłoszenie jest wyłącznie informacją i nie stanowi oferty w rozumieniu art. 66 § 1 Kodeksu Cywilnego

Jesteś zainteresowany tą nieruchomością
skontaktuj się z nami i umów się na spotkanie.

Zadzwoń do nas
+48 537 500 745

Wyślij wiadomość
info@warsawproperties.pl