

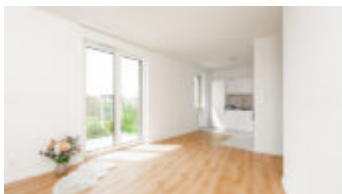
Warszawa, Praga-Północ

# Mieszkanie 58 m<sup>2</sup>

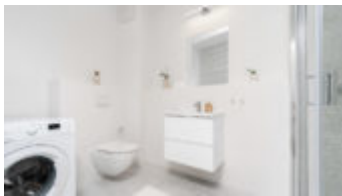
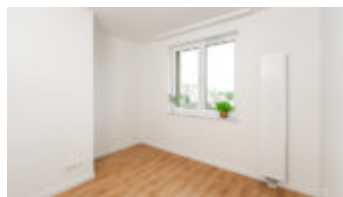
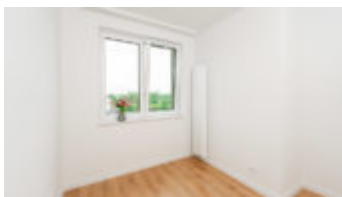
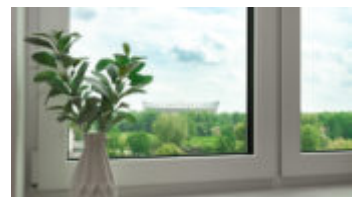
58 metrów | 3 pokoje | 6 piętro

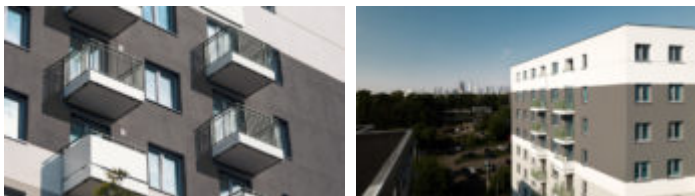
## Wynajem

Cena **4 840 PLN**  
cena za m<sup>2</sup> **83 PLN**



Wzrost	1,70 m
Waga	65 kg
Pracodawca	IT
Przebieg choroby	brak
Wiek	35 lat
Wzrost	1,70 m
Waga	65 kg
Pracodawca	IT
Przebieg choroby	brak
Wiek	35 lat





## Opis oferty:

Do wynajęcia nowe, piękne, narożne mieszkanie 3 pokojowe położone na 6 piętrze w nowo oddanym budynku przy ulicy Wrzesińskiej. Budynek obok portu rzecznoego, obok PORTU PRASKIEGO, w doskonale skomunikowanym miejscu, przy spokojnej ulicy Wrzesińskiej.

STARA PRAGA | NOWE MIESZKANIE 3 POKOJOWE Z BALKONEM | 6 PIĘTRO | NOWE MIESZKANIE  
NIEUMEBLOWANE, WYPOSAŻONE W NOWE AGD

BUDYNEK: Nowo oddany budynek przy ulicy Wrzesińskiej na terenie Starej Pragi. W okolicy skwery z placami zabaw i siłownią plenerową. Budynek wyposażony jest w windy oraz podziemny parking, całość jest ogrodzona i monitorowana. W pobliżu market Żabka, restauracje, plac zabaw, przedszkole, szkoły, kryty basen oraz komunikacja miejska – w odległości spaceru znajdują się dwie stacje metra M2 (Dworzec Wileński oraz Stadion Narodowy) oraz liczne przystanki autobusowe i tramwajowe.

Mieszkańcy korzystają z opieki profesjonalnego biura najmu i administratora nieruchomości. Zapytaj o inne mieszkania dostępne w tym budynku!

OPIS MIESZKANIA: Piękne, narożne, dwustronne mieszkanie z 2 sypialniami i z balkonem, położone w nowym budynku.

Mieszkanie jest bardzo jasne i słoneczne. Ma ładny widok na otaczającą zabudowę i zielen przy porcie rzeczonym.

Mieszkanie do własnego umeblowania, składa się z:

- Pokoju dziennego z aneksem kuchennym wyposażonym w lodówkę z zamrażarką, zmywarke, piekarnik, płytę indukcyjną oraz okap
- 2 osobne sypialnie
- łazienki wyposażonej w dużą kabinę prysznicową oraz pralkę
- Przedpokoju z pojemną szafą w zabudowie
- Balkonu

OPŁATY: Czynnysz najmu – 4840 PLN / miesięcznie

Opłata administracyjna – 760 PLN / miesięcznie

Dodatkowo płatne media: woda, ścieki, prąd, ogrzewanie – według zużycia, wywóz nieczystości

\*Podane ceny obowiązują przy umowie najmu 12-sto miesięcznej

Oferujemy również możliwość wynajęcia miejsc parkingowych oraz komórek lokatorskich w podziemnej hali garażowej

Jako biuro nieruchomości pobieramy za usługę pośrednictwa wynagrodzenie w formie prowizji.

Niniejsze ogłoszenie jest wyłącznie informacją i nie stanowi oferty w rozumieniu art. 66 § 1 Kodeksu Cywilnego

Jesteś zainteresowany tą nieruchomością  
skontaktuj się z nami i umów się na spotkanie.

Zadzwoń do nas  
+48 537 500 745

Wyślij wiadomość  
[info@warsawproperties.pl](mailto:info@warsawproperties.pl)