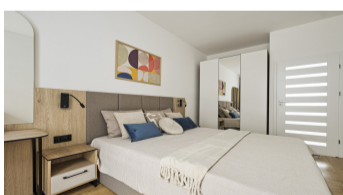
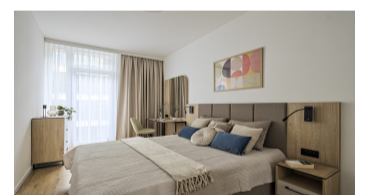
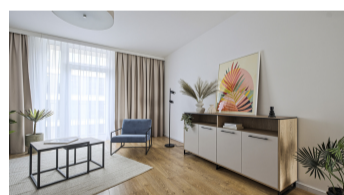
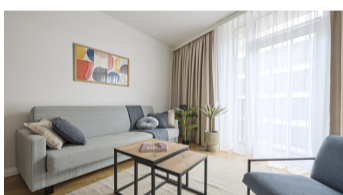
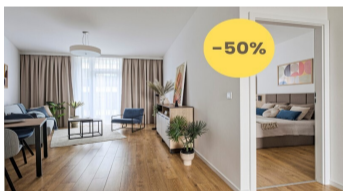


Warszawa, Wola  
**Mieszkanie 54 m<sup>2</sup>**

54 metrów | 2 pokoje | 2 piętro

**Wynajem**

Cena **6 200 PLN**  
cena za m<sup>2</sup> **115 PLN**



## Opis oferty:

**PROMOCJA: 50% czynsz najmu w pierwszy miesiąc.**

Mieszkać w najbardziej pożądanym miejscu na mapie Warszawy! Wynajmij nowoczesne, w pełni umeblowane, klimatyzowane

## mieszkanie!

**MIESZKANIE I UNIKALNY POTENCJAŁ:** Mieszkanie dwupokojowe (54 m<sup>2</sup>) znajduje się na piątym piętrze w ośmiopiętrowym budynku mieszkaniowym z 2020 r. Budynek został wykonany z najwyższej klasy materiałów. Jest doskonale wyizolowany, dzięki temu możesz cieszyć się ciszą w centrum miasta!

- Mieszkanie posiada 3 balkony francuskie, jest dwustronne i dobrze nasłonecznione.
- Klimatyzacja
- Pełne umeblowanie & funkcjonalność – spójny, estetyczny design.
- Osobna, w pełni wyposażona sypialnia

### KOMPLEKSOWE WYPOSAŻENIE:

**Hol:** Szafa w zabudowie z miejscem do przechowywania, pralka.

**Aneks Kuchenny:** Zmywarka, lodówka z zamrażarką, piekarnik, płyta indukcyjna.

**Salon:** Rozkładana kanapa, stolik kawowy, stół jadalniany z 4 krzesłami, szafa RTV.

**Sypialnia:** Łóżko 160x200, szafki nocne, toaletka z krzesłem, komoda i dużo przestrzeni do przechowywania (w tym pojemna szafa w zabudowie).

**Łazienka:** W pełni wyposażona, z prysznicem.

### LOKALIZACJA PREMIUM – ŻYCIE W CENTRUM WYDARZEŃ:

Zamieszkać w prestiżowym kompleksie w sercu Woli, kilka kroków od granicy ze Śródmieściem.

- Komunikacja: Metro Rondo Daszyńskiego (700m) – szybki dostęp do Centrum i biznesowej części Warszawy.
- Biznes & Kultura: Bliskość kluczowych punktów: Warsaw Spire (350m), Fabryka Norblina (400m), The Warsaw Hub (850m), Plac Europejski (300m).
- Gastronomia & Rozrywka: Wychodzisz z domu i masz dostęp do Food Hall Browary, Restauracji NINE's, licznych kawiarni, butików i innych atrakcji kompleksu.

**WSPARCIE DLA NAJEMCY:** Oferujemy jasne warunki najmu i ciągłe wsparcie: nasz zespół oraz serwis techniczny gwarantuje sprawne rozwiązywanie wszelkich usterek i niedogodności. Możliwość wynajmowania mieszkania przez wiele lat.

### OPŁATY:

- Czynnosc najmu: 6200 zł
- Opłaty administracyjne: 650 zł (Internet w cenie)
- Prąd – rozliczenie miesięczne
- Woda, ogrzewanie – zaliczki rozliczane według zużycia dwa razy w roku
- Opcjonalnie: możliwość wynajęcia miejsca parkingowego w garażu podziemnym

Zainteresowała Cię oferta? Umów się na prezentację już dziś!

**Jesteś zainteresowany tą nieruchomością  
skontaktuj się z nami i umów się na spotkanie.**

**Zadzwoń do nas  
+48 537 500 745**

**Wyślij wiadomość  
rentals@warsawproperties.pl**