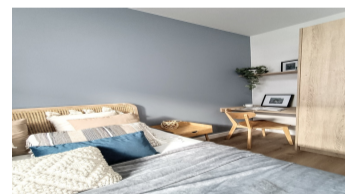
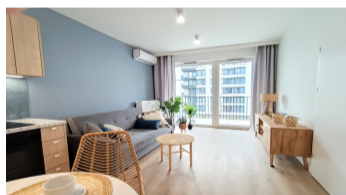


Warszawa, Ursus  
**Mieszkanie 33 m<sup>2</sup>**

33 metrów | 2 pokoje | 3 piętro

**Wynajem**

Cena **2 800 PLN**  
cena za m<sup>2</sup> **91 PLN**



## Opis oferty:

Na wynajem doskonale zaprojektowany, klimatyzowany apartament z osobną sypialnią na nowym osiedlu Mój Ursus. Mieszkanie dostępne od 1 maja. Możliwość obejrzenia po uzgodnieniu terminu.

**HERBU OKSZA | NOWE OSIEDLE MÓJ URSUS | 33 m | 2 POKOJE | BALKON | KLIMATYZACJA | NOWOCZESNE WYPOSAŻENIE | MIEJSCE PARKINGOWE**

**BUDYNEK:** Nowy budynek, z ochroną i monitoringiem. W budynku windy i parking podziemny. Osiedle **ROBYG Mój Ursus** zlokalizowany jest w dobrze skomunikowanej okolicy, w modernizowanej dzielnicy Warszawy - Ursusie. Składa się z kompleksu budynków mieszkalnych otoczonych terenami zielonymi. Budynek wybudowany jest w wysokim standardzie, wyposażony jest w indywidualnie wykończone, eleganckie lobby wejściowe, zaś przestrzeń zewnętrzna wypełniona jest starannie zaprojektowanymi terenami

zielonymi wraz z małą architekturą, oświetleniem i placami zabaw dla dzieci.

**OPIS MIESZKANIA:** **Przemyślany i starannie urządzony apartament z osobną sypialnią znajduje się na 3 piętrze.** Posiada duży balkon skierowany na zachód (widok na wewnętrzne tereny osiedla). W mieszkaniu zainstalowana jest nowa, **indywidualnie sterowana klimatyzacja.** Apartament w modnym stylu BOHO składa się z salonu z nowoczesnym aneksem kuchennym, osobnej sypialni oraz łazienki.

- - **Salon** z wyjściem na balkon: rozkładana sofa, stolik kawowy, szafka RTV
- - **Aneks kuchenny:** zabudowa meblowa wraz ze sprzętem AGD (duża lodówka, zmywarka, piekarnik, płyta indukcyjna)
- - **Sypialnia:** duża szafa, biurko oraz podwójne łóżko (160cm x 200cm) z dwoma szafkami nocnymi
- - **Hol:** 2 szafy wnękowe, jedna z lustrem
- - **Łazienka:** wanna z zestawem prysznicowym, umywalka, WC oraz pralka

**WARUNKI NAJMU:** Cena najmu: 2800 PLN/ miesięcznie + opłaty administracyjne, zaliczki na media oraz wywóz śmieci: 720 zł / miesięcznie  
Miejsce parkingowe w cenie 200 PLN/miesięcznie. Umowa najmu okazjonalnego, na minimum 12 miesięcy.

Kaucja wynosi równowartość miesięcznego czynszu.

Jako biuro nieruchomości pobieramy za usługę pośrednictwa wynagrodzenie w formie prowizji. Niniejsze ogłoszenie jest wyłącznie informacją i nie stanowi oferty w rozumieniu art. 66 § 1 Kodeksu Cywilnego.

**OKOLICA:** **Mój Ursus to duże osiedle zlokalizowane na terenie dzielnicy Ursus, na terenach zrewitalizowanych.** Wokół powstaje nowoczesna dzielnica z terenami zielonymi, pasażami i placami miejskimi. W pobliżu market Biedronka i sklepy osiedlowe, w odległości spaceru centrum handlowe Faktory Ursus.

**KOMUNIKACJA:** Osiedle położone niedaleko stacji kolejowej Ursus - kolejką miejską dojazd do centrum zajmuje tylko 12 minut. W pobliżu liczne nowe arterie komunikacyjne usprawniające dojazd do centrum miasta i innych dzielnic.

**Jesteś zainteresowany tą nieruchomością  
skontaktuj się z nami i umów się na spotkanie.**

**Zadzwoń do nas  
+48 537 500 745**

**Wyślij wiadomość  
rentals@warsawproperties.pl**