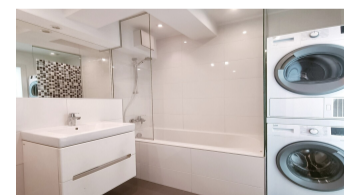
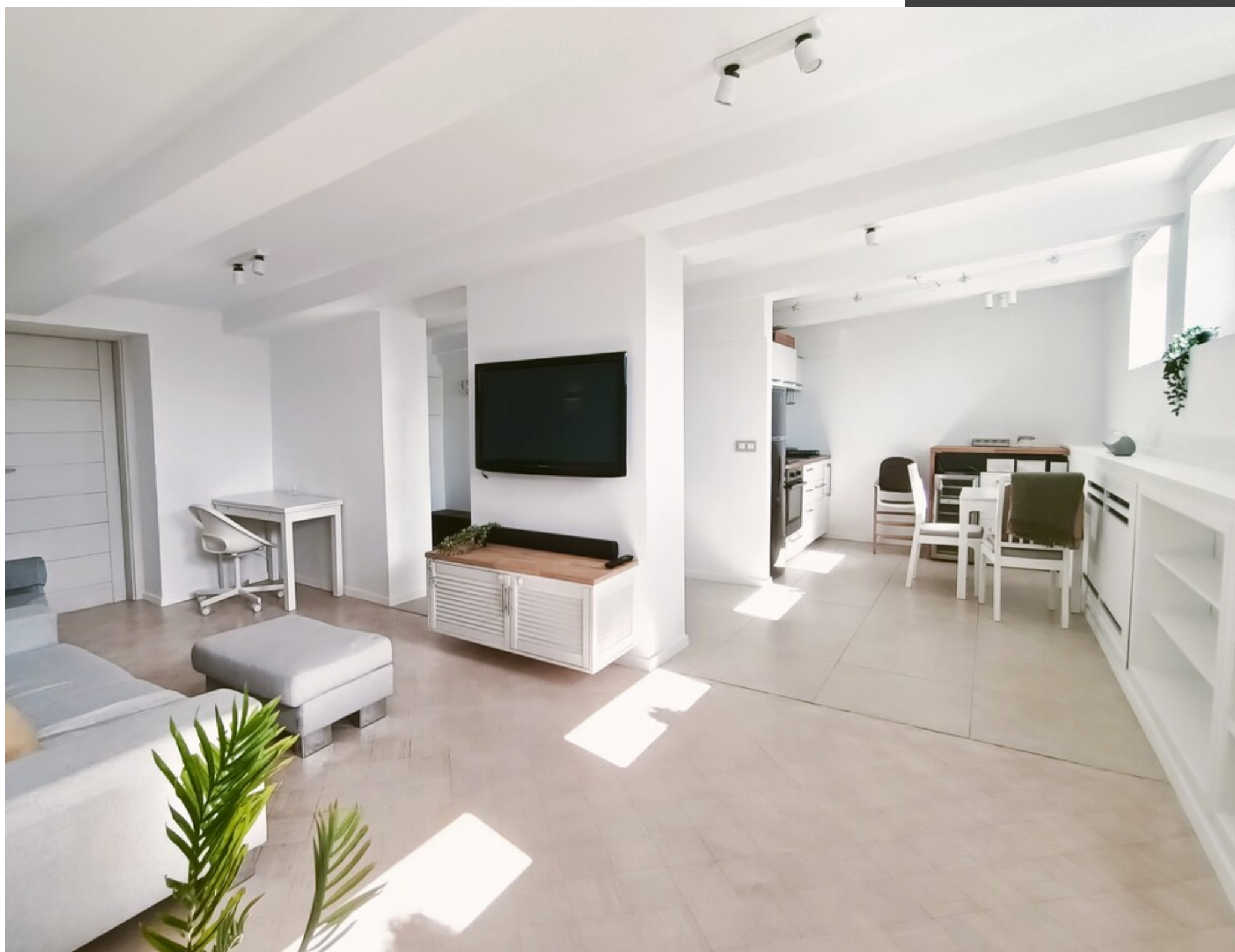


Warszawa, Śródmieście
Mieszkanie 87 m²

87 metrów | 3 pokoje | 5 piętro

Wynajem

Cena **4 200 PLN**
cena za m² **48 PLN**



Opis oferty:

NIEZWYKŁE MIESZKANIE 3 POKOJOWE NA MURANOWIE - NOWOLIPKI/SMOCZA

Wyjątkowe mieszkanie na Muranowie, w kamienicy z 1953, na rogu ulic Nowolipki i Smoczej – nowoczesne mieszkanie urządzone wg indywidualnego projektu na zaadaptowanym na cele mieszkalne strychu. Mieszkanie jest widne, bardzo ciche i przestrzenne. Wykończone w nowoczesnym, eleganckim stylu. W sypialniach założona jest klimatyzacja.

BUDYNEK: Kamienica z 1953 wchodząca w skład osiedla Nowolipki. Stan budynku bardzo dobry, elewacja ocieplona, odnowiona klatka schodowa. Budynkiem zarządza wspólnota. Miejsca parkingowe dla mieszkańców na podwórku. Wokół spokojna, zielona dzielnica, bardzo blisko ścisłego centrum miasta.

OPIS MIESZKANIA: położone na najwyższej kondygnacji, zaaranżowane i wykończone z dużą dbałością o szczegóły.

Składa się ze strefy dziennej – salon z kuchnią, 2 dużych sypialni (z klimatyzacją) oraz łazienki. Wszystkie instalacje w mieszkaniu są nowe.

– **część dzienna** – salon z sofą oraz fotelem i TV, nowoczesna kuchnia w osobnym aneksie, całość doświetlona 4 oknami wychodzącymi na stronę południową

– **sypialnia 1** – duża, jasna sypialnia z podwójnym łóżkiem, szafą, półkami oraz biurkiem. Klimatyzacja.

– **sypialnia 2** – duża sypialnia z niewielkim oknem od podwórka z obniżającym się sufitem (w najniższym punkcie wysokość pomieszczenia wynosi 165/190 cm). Wyposażona w podwójne łóżko, toaletkę i liczne szafy i półki. Klimatyzacja.

– **nowoczesna łazienka** – z wanną, pralką oraz licznymi szafkami

W całym mieszkaniu starannie i konsekwentnie zaprojektowano oświetlenie oraz liczne miejsca do przechowywania (szafy oraz półki). Wszystkie instalacje są zmodernizowane. Podłogi: naturalny parkiet, płytki.

OPŁATY: Cena najmu: 4200 PLN/miesięcznie

Koszty administracyjne, w tym zaliczki na wodę, ogrzewanie – 1312 PLN, Kaucja: jednomiesięczna.

Najemca opłaca energię elektryczną wg zużycia oraz ewentualne niedopłaty wynikające ze zużycia wody i ogrzewania (rozliczane raz w roku na podstawie rozliczeń z administracji). Wynajem na min. 12 miesięcy. Jako biuro nieruchomości pobieramy za usługę pośrednictwa wynagrodzenie w formie prowizji.

OKOLICA: Nowolipki to zielone osiedle w pobliżu ścisłego centrum miasta. Zabudowane starymi kamienicami z lat 50, z zielonymi skwerami i spokojnymi pasażami. To jedna z najbardziej cenionych lokalizacji w Warszawie. W okolicy przystanki autobusowe i tramwajowe, stacja metra Ratusz Arsenał – 3 przystanki tramwajowe. W pobliżu CH Arkadia, CH Klif, Kino Muranów, liczne sklepy, restauracje, szkoły i przedszkola, basen, parki i skwery.

**Jesteś zainteresowany tą nieruchomością
skontaktuj się z nami i umów się na spotkanie.**

**Zadzwoń do nas
+48 537 500 745**

**Wyślij wiadomość
rentals@warsawproperties.pl**