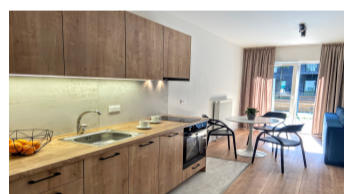


Łódź, Łódź-Śródmieście
Плоский 32 m²

32 | 1 | 0
метрів | кімнати | підлога

Продажі

Ціна 399 000 PLN
Ціна за m² 12 000 PLN



Опис пропозиції:

WYKOŃCZONE I WYPOSAŻONE MIESZKANIE W NOWYM BUDYNKU | NOWE OSIEDLE FUZJA | IDEALNE POD INWESTYCJĘ - GOTOWE DO ZAMIESZKANIA

Już dziś umów się na oglądanie, zadzwoń: 513 081 811 lub 537 500 745. Klucze w agencji!

OPIS MIESZKANIA: ładne mieszkanie typu studio, w pełni umeblowane i wyposażone.

Ciche i jasne mieszkanie położone w budynku B1 (od ulicy Milionowej) na parterze z tarasem i ogródkiem z widokiem na wewnętrzny, zielony dziedziniec

Apartament jest w pełni przygotowany do codziennego funkcjonowania

- duży jasny salon wyposażony w rozkładaną dużą sofa, fotel, stół z krzesłami, TV z funkcją Smart oraz dużą garderobę
- aneks kuchenny -wyposażony zabudowę, płytę elektryczną, piekarnik, zmywarke i dużą lodówkę
- komfortowa łazienka z kabiną prysznicową i pralką
- przedpokój z komodą i wieszakiem na kurtki
- z pokoju wyjście na taras i ogródek - w ogrodzie przygotowano duże donice na rośliny

Idealne pod inwestycję, gotowe do wynajmu!

Pełna własność z KW bez obciążeń

Miesięczny czynsz do administracji z zaliczkami na media wynosi ok. 550 PLN/miesięcznie

Jako biuro nieruchomości pobieramy za usługę pośrednictwa wynagrodzenie w formie prowizji. Niniejsze ogłoszenie jest wyłącznie informacją i nie stanowi oferty w rozumieniu art. 66 § 1 Kodeksu Cywilnego.

O FUZJI: Deweloper Echo Investment wybudował na terenie dawnej fabryki Karola Scheiblera osiedle składające się z 20 budynków o różnorodnym przeznaczeniu, z czego 14 to zaadoptowane budynki historyczne - jego sercem jest wielofunkcyjny plac miejski z zabytkową, secesyjną elektrociepłownią. Lokalizacja osiedla: Centrum Łodzi - pomiędzy ulicami Piotrkowską, Tymienieckiego, Kilińskiego i Milionową.

**Вас зацікавила ця нерухомість
зв'яжіться з нами, щоб домовитися про зустріч.**

**Дзвоніть нам.
+48 537 500 745**

**Надіслати повідомлення
biuro@warsawproperties.pl**