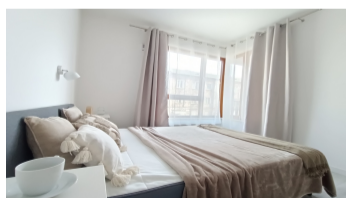


Warszawa, Wola
Плоский 42 m²

42 метрів | 2 кімнати | 1 підлога

Оренда

Ціна **3 500 PLN**
ціна за m² **67 PLN**



Опис пропозиції:

Komfortowy, w pełni wyposażony 2 pokojowy apartament w nowym budynku **przy ul. Karolkowej, spacerem (7 minut) do stacji metra Rondo Daszyńskiego.**

KAROLKOWA | SPACEREM DO RONDA DASZYŃSKIEGO | 42 m | 2 POKOJE | BALKON - LOGGIA | UMEBLOWANY | 1 PIĘTRO | KLIMATYZACJA

Miejsce parkingowe w cenie najmu!

Mieszkanie dostępne od zaraz.

BUDYNEK: Kompleks mieszkaniowy Vice Versa wybudowany w roku 2020 w doskonałej lokalizacji przy ulicy Karolkowej, w spokojnej zielonej części Woli - obok osiedla 19 dzielnica. W pobliżu tereny zielone, zaledwie kilka minut od centrum miasta. Nowoczesny projekt i wysoki standard wykonania nadają osiedlu prestiżowy wygląd. Wewnątrz osiedla zielone patio z placem zabaw i plenerową siłownią. Dla mieszkańców przygotowano alejki, ławki oraz stojaki rowerowe w zadaszonej części. Osiedle ma 24 godzinną ochronę oraz recepcję.

OPIS APARTAMENTU: Komfortowy apartament położony na 1 piętrze w nowym budynku (z windą i zielonym patio). Mieszkanie w pełni wyposażone i umeblowane.

Mieszkanie wyposażone w przenośny klimatyzator

- Salon połączony z jasną kuchnią, z dużym oknem balkonowym i wyjściem na loggię, wyposażony w meble (sofa rozkładana, telewizor, stół, krzesła, stolik kawowy)

- W pełni wyposażona, stylowa kuchnia - lodówka, zmywarka, kuchenka, piekarnik

- Sypialnia wyposażona w dużą szafę, z narożnym oknem - wyposażona w podwójne łóżko z materacem

- Komfortowa łazienka z wanną i pralką

- W holu duża szafa wnękowa z lustrem oraz druga na odzież wierzchnią

- Duży balkon - loggia zadaszona

Mieszkanie wyposażone jest w duże okna (wystawa wschodnia), które zapewniają wewnątrz naturalne światło. **Ładny widok na centrum**

Warszawy i osiedle 19 dzielnica.

Miejsce parkingowe w garażu podziemnym w cenie. W garażu podziemnym przygotowano stacje do ładowania samochodów elektrycznych.

OPŁATY: Czynsz najmu: 3500 PLN/miesięcznie. Czynsz administracyjny, ogrzewanie, zaliczki na wodę, wywóz śmieci - 919 PLN/miesięcznie + miejsce postojowe w garażu podziemnym 300 PLN. Energia elektryczna oraz woda ponad ryczałt - płatne wg zużycia. Wynajem na min. 12 miesięcy. Kaucja 4500 PLN

Jako biuro nieruchomości pobieramy za usługę pośrednictwa wynagrodzenie w formie prowizji. Niniejsze ogłoszenie jest wyłącznie informacją i nie stanowi oferty w rozumieniu art. 66 § 1 Kodeksu Cywilnego.

OKOLICA: Osiedle VICE VERSA zlokalizowany jest przy ulicy Karolkowej, zaledwie kilka minut od centrum miasta, w pobliżu znanych osiedli - tj. 19 dzielnica. Z tego miejsca wszędzie jest blisko bez względu na to, czy korzystamy z samochodu, tramwaju, autobusu, roweru, czy też poruszamy się pieszo. Osiedle znajduje się w bliskim sąsiedztwie centrum Warszawy, w jednej z najdynamiczniej rozwijających się dzielnic miasta. W okolicy pełna infrastruktura miejska - restauracje, sklepy, usługi, szpital, przychodnie.

KOMUNIKACJA: Budynek Vice Versa znajduje się 5 minut spacerem od stacji metra Rondo Daszyńskiego, w pobliżu znajdują się też liczne przystanki tramwajowe i autobusowe.

**Вас зацікавила ця нерухомість
зв'яжіться з нами, щоб домовитися про зустріч.**

**Дзвоніть нам.
+48 537 500 745**

**Надіслати повідомлення
info@warsawproperties.pl**