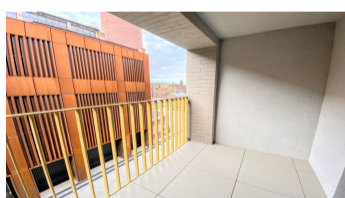
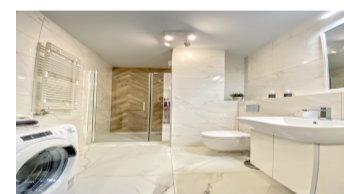
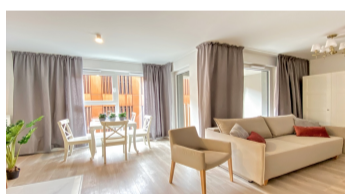


Łódź, Łódź-Śródmieście
Плоский 31 m²

31 | 1 | 2
метрів | кімнати | підлога

Продажі

Ціна 398 000 PLN
ціна за m² 12 698 PLN



Опис пропозиції:

NOWE, GOTOWE - w pełniumeblowane KOMPAKTOWE - w FUZJI!
Gotowe do zamieszkania!
IDEALNA INWESTYCJA - nie wymaga żadnych dalszych nakładów!

O FUZJI: Deweloper Echo Investment buduje na terenie dawnej fabryki Karola Scheiblera osiedle składające się z 20 budynków o różnorodnym przeznaczeniu, z czego 14 to zaadoptowane budynki historyczne – Jego sercem będzie zabytkowa, secesyjna elektrociepłownia i zielony plac. Obecnie 2 budynki są już oddane do użytkowania, w jednym z nich działa market Żabka. Plac miejski obecnie jest już zagospodarowany – tu co weekend odbywają się różne imprezy, funkcjonuje również plac zabaw dla dzieci.

OPIS MIESZKANIA: Stylowe 1 pokojowe mieszkanie w pełni umeblowane! Gotowe do zamieszkania lub wynajęcia. Jasne i ciche mieszkanie położone w budynku B2 (od ulicy Milionowej) na 2 piętrze, z loggią z widokiem na wewnętrzny plac (bez ruchu kołowego). Składa się z:
- jasnego pokoju z aneksem kuchennym z wyjściem na loggie – aneks wyposażony w płytę grzewczą, piekarnik, zmywarkę i lodówkę w zabudowie oraz stół z krzesłami
- komfortowej łazienki z prysznicem oraz pralką
- niewielkiego przedpokoju z szafą
Idealna inwestycja – nie wymaga żadnych dalszych nakładów. Zadzwoń i umów się na oglądanie.

Jako biuro nieruchomości pobieramy za usługę pośrednictwa wynagrodzenie w formie prowizji. Niniejsze ogłoszenie jest wyłącznie informacją i nie stanowi oferty w rozumieniu art. 66 § 1 Kodeksu Cywilnego.

OSIEDLE: Fuzja, to nowa przestrzeń miejska przyjazna do życia, pracy i odpoczynku. Projekt będzie się składał z czterech budynków mieszkaniowych z ponad 600 lokalami, a także z biur o łącznej powierzchni około 40 tys. mkw. W historycznych budynkach znajdzie się również przestrzeń na usługi, sklepy i restauracje. Powstaną nowe place miejskie, przestrzenie wspólne i tereny zielone, które zajmą prawie 4 ha. Mieszkańcy oraz użytkownicy Fuzji będą mogli skorzystać z licznych udogodnień, wśród których są usługi car sharingu, ścieżki rowerowe, stacje serwisowe dla rowerów, paczkomaty czy ładowarki elektryczne. Wszystko to sprawi, że Fuzja – przemysłana w każdym detalu, wyjątkowa inwestycja, będzie unikalnym miejscem na mapie Łodzi, atrakcyjnym dla mieszkańców i turystów.

**Вас зацікавила ця нерухомість
зв'яжіться з нами, щоб домовитися про зустріч.**

**Дзвоніть нам.
+48 537 500 745**

**Надіслати повідомлення
info@warsawproperties.pl**