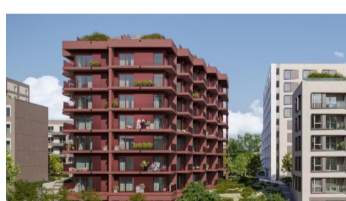
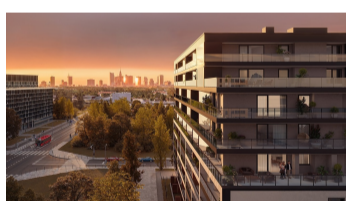
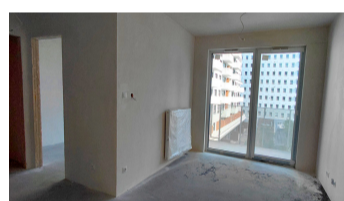
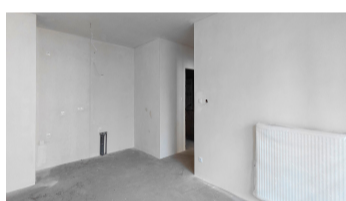


Warszawa, Mokotów  
**Плоский 54 m<sup>2</sup>**

54 | 3 | 3  
метрів | кімнати | підлога

**Продажі**

Ціна **1 179 000 PLN**  
Ціна за m<sup>2</sup> **21 829 PLN**



## Опис пропозиції:

Nowoczesne 3 pokojowe mieszkanie w prestiżowej inwestycji Modern Mokotów - Warszawa | 54 m<sup>2</sup> | ULICA DOMANIEWSKA - SŁUŻEWIEC | BALKON i MIEJSCE PARKINGOWE

Na sprzedaż oferujemy mieszkanie w stanie deweloperskim w nowoczesnej inwestycji Modern Mokotów, renomowanego dewelopera, zlokalizowanej przy ul. Domaniewskiej. To idealne miejsce dla osób, które cenią komfort życia w sercu Mokotowa - z szybkim dostępem do pracy, sklepów, rozrywki i komunikacji. Inwestycja zaprojektowana z myślą o komforcie i estetyce, z dużą ilością zieleni wokół osiedla.

Opis mieszkania:

•Adres: ul. Domaniewska / Postępu / Budynek F2 - Modern Mokotów, Służewiec

- Metraż: 54,01 m<sup>2</sup>
- Układ: 3 pokoje (mieszkanie w typie 2 -pak o następującym układzie: 2 salony z aneksami kuchennymi i wyjściem na balkon : 15,30 m<sup>2</sup> i 19,53 m<sup>2</sup>, łazienki o powierzchni 4 m<sup>2</sup> i 2,5 m<sup>2</sup>, sypialnia 9,28 m<sup>2</sup>)
- Piętro: 3/10 (z windą)
- Ekspozycja okien i balkonu : wschodnia
- Stan: deweloperski – pełna swoboda aranżacji wnętrza według własnych potrzeb
- Miejsce postojowe: typu parklift , w garażu podziemnym, dodatkowo płatne 50 000 zł.
- Nabycie nieruchomości na zasadzie cesji umowy deweloperskiej.
- Duży potencjał inwestycyjny — doskonała opcja pod wynajem.

W naszej ofercie mamy także więcej mieszkań w tej inwestycji.  
Zapraszamy do kontaktu.

Atuty lokalizacji:

- Westfield Mokotów – jedno z największych centrów handlowych w Warszawie – w bezpośrednim sąsiedztwie, vis-a vis inwestycji. Sklepy, restauracje, kino i pełna infrastruktura usługowa. To ogromne ułatwienie na co dzień dla rodzin i osób aktywnych — wygoda i oszczędność czasu.
- bliskość strefy biurowej Służewiec (Mordor) – możliwość szybkiego dojazdu lub dojścia do pracy. Koncentracja miejsc pracy wpływa korzystnie na popyt najmu.
- doskonała komunikacja: metro (linia M1), liczne przystanki autobusowe i tramwajowe ( od ul. Wołoskiej), szybki dostęp do kolei SKM.
- bogata infrastruktura: sklepy, restauracje, szkoły, przedszkola, placówki medyczne.
- zielone otoczenie osiedla i nowoczesna architektura zapewniająca komfort życia.

Opis osiedla Modern Mokotów:

Osiedle zostało zaprojektowane z myślą o wygodzie mieszkańców i wysokiej jakości codziennego życia.

- nowoczesna architektura z eleganckimi elewacjami,
- duża ilość zieleni i starannie zaprojektowane części wspólne,
- bezpieczne patio z placem zabaw i strefą relaksu,
- wysoka jakość materiałów wykończeniowych,
- ciche i kameralne budynki z windami oraz garażem podziemnym,
- osiedle zamknięte i monitorowane, dostępne rowerownie
- ekologiczne podejście – współdzielone trasy i ogrody dachowe dla mieszkańców

Na dachu budynku dostępny dla mieszkańców wielofunkcyjny taras z zadbaną zielenią, ławkami oraz leżakami z pięknym widokiem na panoramę Warszawy.

Dlaczego warto?

To mieszkanie to doskonały wybór zarówno dla osób szukających komfortowego miejsca do życia w prestiżowej lokalizacji, jak i dla inwestorów planujących zakup pod wynajem – okolica generuje ogromny popyt dzięki połączeniu strefy biurowej, handlowej i świetnej komunikacji.

Jako biuro nieruchomości pobieramy za usługę pośrednictwa wynagrodzenie w formie prowizji. Niniejsze ogłoszenie jest wyłącznie informacją i nie stanowi oferty w rozumieniu art. 66 § 1 Kodeksu Cywilnego

**Вас зацікавила ця нерухомість  
зв'яжіться з нами, щоб домовитися про зустріч.**

**Дзвоніть нам.  
+48 537 500 745**

**Надіслати повідомлення  
info@warsawproperties.pl**