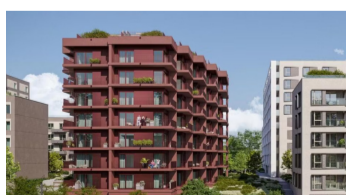
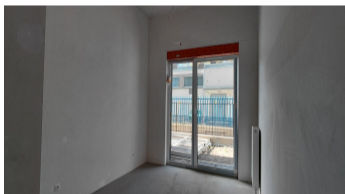


Warszawa, Mokotów  
**Плоский 41 m<sup>2</sup>**

41 | 2 | 0  
метрів | кімнати | підлога

**Продажі**

Ціна **862 000 PLN**  
ціна за m<sup>2</sup> **20 932 PLN**



## Опис пропозиції:

GOTOWE DO ODBIORU : Nowoczesne 2 pokojowe mieszkanie w prestiżowej inwestycji Modern Mokotów - Warszawa | 41,18 m<sup>2</sup> | ULICA DOMANIEWSKA - SŁUŻEWIEC | OGRÓDEK, MIEJSCA POSTOJOWE | WYSOKIE 382 cm !!!

Na sprzedaż oferujemy wyjątkowe, 382 cm wysokości mieszkanie w stanie deweloperskim w nowoczesnej inwestycji Modern Mokotów, renomowanego dewelopera, zlokalizowanej przy ul. Domaniewskiej. To idealne miejsce dla osób, które cenią komfort życia w sercu Mokotowa – z szybkim dostępem do pracy, sklepów, rozrywki i komunikacji. Inwestycja zaprojektowana z myślą o komforcie i estetyce, z dużą ilością zieleni wokół osiedla.

Opis mieszkania:

- Adres: ul. Domaniewska / Postępu / Budynek F2 – Modern Mokotów, Służewiec
- Metraż: 41,18 m<sup>2</sup>
- Wysokość mieszkania to aż 382 cm , co sprawia że apartament robi wyjątkowe wrażenie ogromnej przestrzeni
- Układ: 2 pokoje (mieszkanie o następującym układzie: salon z aneksem kuchennym i wyjściem na tarasi ogród : 22,57 m<sup>2</sup>, łazienka o powierzchni 3,65 m<sup>2</sup>, sypialnia 10,92 m<sup>2</sup>)
- Piętro: 0/10
- Ekspozycja okien i tarasu : zachodnia
- Stan: deweloperski – pełna swoboda aranżacji wnętrza według własnych potrzeb
- Miejsce postojowe: w garażu podziemnym, dodatkowo płatne 50 000 zł.
- Nabycie nieruchomości na zasadzie cesji umowy deweloperskiej.
- Duży potencjał inwestycyjny — doskonała opcja pod wynajem.
- CENA PROMOCYJNA – nie podlega dalszym negocjacom

W naszej ofercie mamy także więcej mieszkań w tej inwestycji. Zapraszamy do kontaktu.

Atuty lokalizacji:

- Westfield Mokotów – jedno z największych centrów handlowych w Warszawie – w bezpośrednim sąsiedztwie, vis-a vis inwestycji. Sklepy, restauracje, kino i pełna infrastruktura usługowa. To ogromne ułatwienie na co dzień dla rodzin i osób aktywnych — wygoda i oszczędność czasu.
- bliskość strefy biurowej Służewiec (Mordor) – możliwość szybkiego dojazdu lub dojścia do pracy. Koncentracja miejsc pracy wpływa korzystnie na popyt najmu.
- doskonała komunikacja: metro (linia M1), liczne przystanki autobusowe i tramwajowe ( od ul. Wołoskiej), szybki dostęp do kolei SKM.
- bogata infrastruktura: sklepy, restauracje, szkoły, przedszkola, placówki medyczne.
- zielone otoczenie osiedla i nowoczesna architektura zapewniająca komfort życia.

Opis osiedla Modern Mokotów:

Osiedle zostało zaprojektowane z myślą o wygodzie mieszkańców i wysokiej jakości codziennego życia.

- nowoczesna architektura z eleganckimi elewacjami,
- duża ilość zieleni i starannie zaprojektowane części wspólne,
- bezpieczne patio z placem zabaw i strefą relaksu,
- wysoka jakość materiałów wykończeniowych,
- ciche i kameralne budynki z windami oraz garażem podziemnym,
- osiedle zamknięte i monitorowane, dostępne rowerownie
- ekologiczne podejście – współdzielone trasy i ogrody dachowe dla mieszkańców

Dlaczego warto?

To mieszkanie to doskonały wybór zarówno dla osób szukających komfortowego miejsca do życia w prestiżowej lokalizacji, jak i dla inwestorów planujących zakup pod wynajem – okolica generuje ogromny popyt dzięki połączeniu strefy biurowej, handlowej i świetnej komunikacji.

Jako biuro nieruchomości pobieramy za usługę pośrednictwa wynagrodzenie w formie prowizji. Niniejsze ogłoszenie jest wyłącznie informacją i nie stanowi oferty w rozumieniu art. 66 § 1 Kodeksu Cywilnego

**Вас зацікавила ця нерухомість  
зв'яжіться з нами, щоб домовитися про зустріч.**

**Дзвоніть нам.  
+48 537 500 745**

**Надіслати повідомлення  
[info@warsawproperties.pl](mailto:info@warsawproperties.pl)**