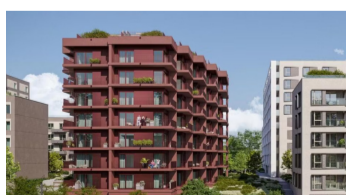
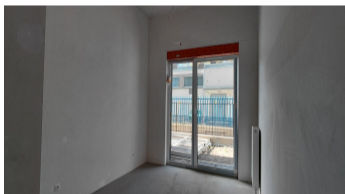


Warszawa, Mokotów
Плоский 41 m²

41 метрів | 2 кімнати | 0 підлога

Продажі

Ціна 862 000 PLN
ціна за м² 20 932 PLN



Опис пропозиції:

ГОТОВА ДО ЗАВЕРШЕННЯ : Сучасна 2-кімнатна квартира в престижному інвестиційному комплексі Modern Mokotow – Варшава | 41,18 м² | ВУЛИЦЯ ДОМАНЄВСЬКА – СЛУЖЕВЕЦЬ | САД, МІСЦЕ ПОЛОЖЕННЯ | ВИСОТА 382 см !!! На продаж пропонуємо виняткову квартиру висотою 382 см в стані від забудовника в сучасному інвестиційному комплексі Modern Mokotow, авторитетного забудовника, розташованому на

вулиці Доманевської. Це ідеальне місце для людей, які цінують комфорт проживання в самому центрі Мокотова – з швидким доступом до роботи, магазинів, розваг та комунікацій. Інвестиція була розроблена з урахуванням комфорту та естетики, з великою кількістю зелені навколо маєтку. Опис квартири: -Адреса: вул. Доманевська / вул. Постенпу / будинок F2 – Сучасний Мокотув, Служевець - Метрична площа: 41,18 м² -Висота квартири становить 382 см, завдяки чому квартира справляє неповторне враження величезного простору -Планування: 2 кімнати (квартира з наступним плануванням: вітальня з міні-кухнею і виходом на терасу і в сад: 22,57 м², ванна кімната площею 3,65 м², спальня 10,92 м²) – Поверх: 0/10 – Вікна і тераса на захід – Стан: від забудовника – повна свобода облаштування інтер'єру відповідно до ваших потреб – Паркувальне місце: ліфтового типу, в підземному гаражі, доплата 50 000 злотих. -Ми пропонуємо більше квартир в цій інвестиції, будь ласка, зв'яжіться з нами. Переваги розташування: -Westfield Mokotów – один з найбільших торгових центрів у Варшаві – в безпосередній близькості від об'єкту. Магазины, ресторани, кінотеатр та повна інфраструктура послуг. Це величезна перевага для звичайних сімей та активних людей – зручність та економія часу. – Близькість офісної зони Служевець (Mordor) – можливість швидкої поїздки на роботу або на роботу з дому. Концентрація робочих місць позитивно впливає на попит на оренду. – Відмінне сполучення: метро (лінія M1), численні автобусні та трамвайні зупинки (з вул. Волоської), швидкий доступ до залізниці SKM. – Багата інфраструктура: магазини, ресторани, школи, дитячі садки, медичні заклади. – Зелене оточення комплексу та сучасна архітектура, що забезпечує комфорт проживання. Опис житлового комплексу Модерн Мокотув: Комплекс був спроектований з думкою про комфорт мешканців та високу якість повсякденного життя. -сучасна архітектура з елегантними фасадами, багато зелені та ретельно продумані зони загального користування, безпечний внутрішній дворик з дитячим майданчиком та зоною відпочинку, висока якість оздоблювальних матеріалів, тихі та затишні будинки з ліфтами та підземним гаражем, закрита територія під охороною, доступні приміщення для зберігання велосипедів, екологічний підхід, спільні стежки та сади на даху для мешканців Чому воно того варте? Ця квартира є відмінним вибором як для тих, хто шукає комфортне житло в престижному місці, так і для інвесторів, які планують придбати її для здачі в оренду – район користується величезним попитом завдяки поєднанню офісних, торгових площ і відмінним комунікаціям. Як офіс нерухомості ми стягуємо плату за агентські послуги у вигляді комісії. Це оголошення носить виключно інформаційний характер і не є офертою в розумінні статті 66 § 1 Цивільного кодексу

**Вас зацікавила ця нерухомість
зв'яжіться з нами, щоб домовитися про зустріч.**

**Дзвоніть нам.
+48 537 500 745**

**Надіслати повідомлення
info@warsawproperties.pl**